

Toetuste ja hüvitiste mõju lastega perede vaesusele

Age Viira

Analüütik

Analüüsi ja statistika osakond

21.09.2024



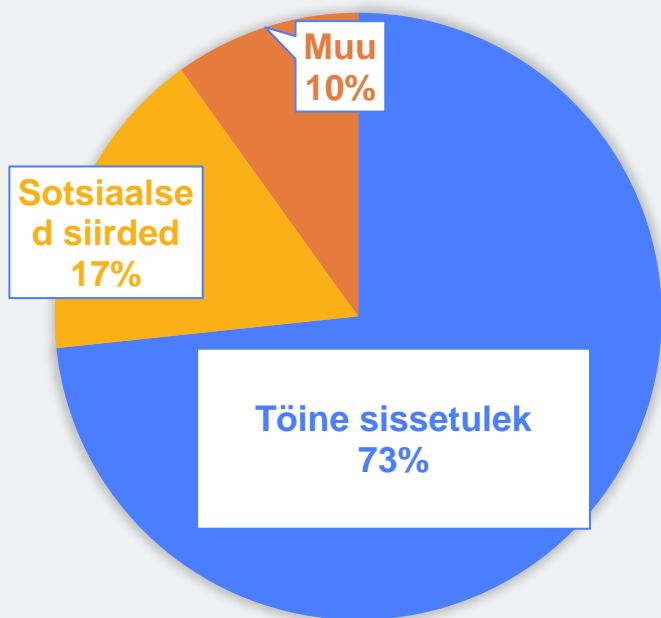
Ettekande teemad ja andmeallikas

- **sissetulekuallikad** lastega leibkondades;
- sissetulekute **suurused** ja sissetulekuallikate **osatähtsus** erinevates leibkondades;
- **vaesuse määr erinevates** lastega leibkondades ja toetuste ja hüvitiste, sh perehüvitiste roll;
- vaesuse **muutused ajas** ja seostatuna **poliitikamuudatustega**



Statistikaameti 2023. aasta **Eesti Sotsiaaluuringu** andmed 2022. aasta sissetulekute kohta ja varasemad uuringulained.

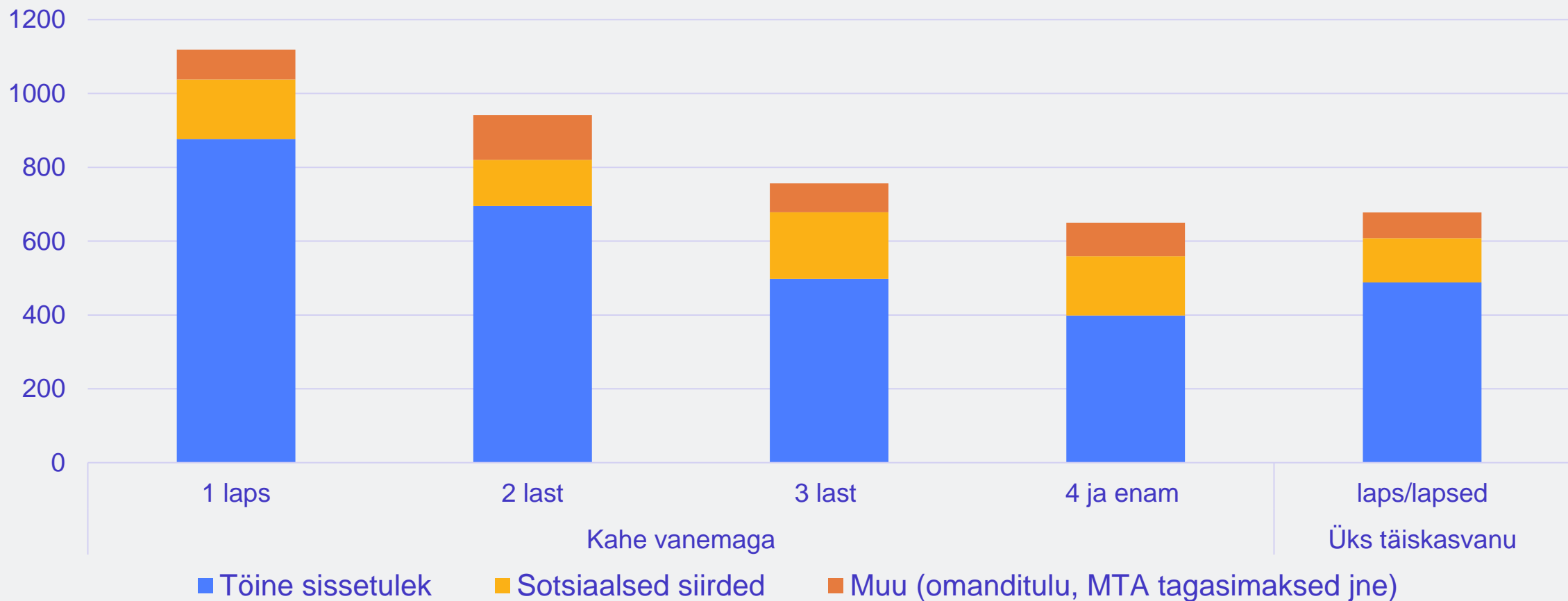
Lastega (0-18) perede netosissetulekud leibkonnaliikme kohta 2022. aastal



Allikas: Statistikaameti 2023. aasta **Eesti Sotsiaaluuringu** andmed 2022. aasta sissetulekute kohta

	eur	%
Netosissetulek leibkonnaliikme kohta kuus	888	100%
Sissetulek palgatööst ja teisest tegevusest	651	73%
Sotsiaalsed siirded	149	17%
vanemahüvitis	39	4%
kohustusliku kogumispensioni maksed	26	3%
lapsetoetus	19	2%
töövõimetusega seotud hüvitised	12	1%
vanaduspension	11	1%
haigusega seotud hüvitised	10	1%
lasterikka pere toetus	9	1%
töötusega seotud hüvitised	9	1%
muud riiklikud ja KOVi peretoetused (üksikvanema lapse toetus, sünnitoetus jne)	3	0%
toimetulekutoetus	2	0%
haridusega seotud hüvitised	3	0%
muud toetused ja hüvitised	6	1%
Muu sissetulek	88	10%
omanditulu	46	5%
MTA tagasimaksed	17	2%
mitterahaline sissetulek	19	2%
regulaarsed maksed teistest leibkondadest	7	1%

Lastega (0-18) perede sissetulekud leibkonnaliikme kohta erinevates leibkondades



Allikas: Statistikaameti 2023. aasta **Eesti Sotsiaaluuringu** andmed 2022. aasta sissetulekute kohta

Peamised mõisted

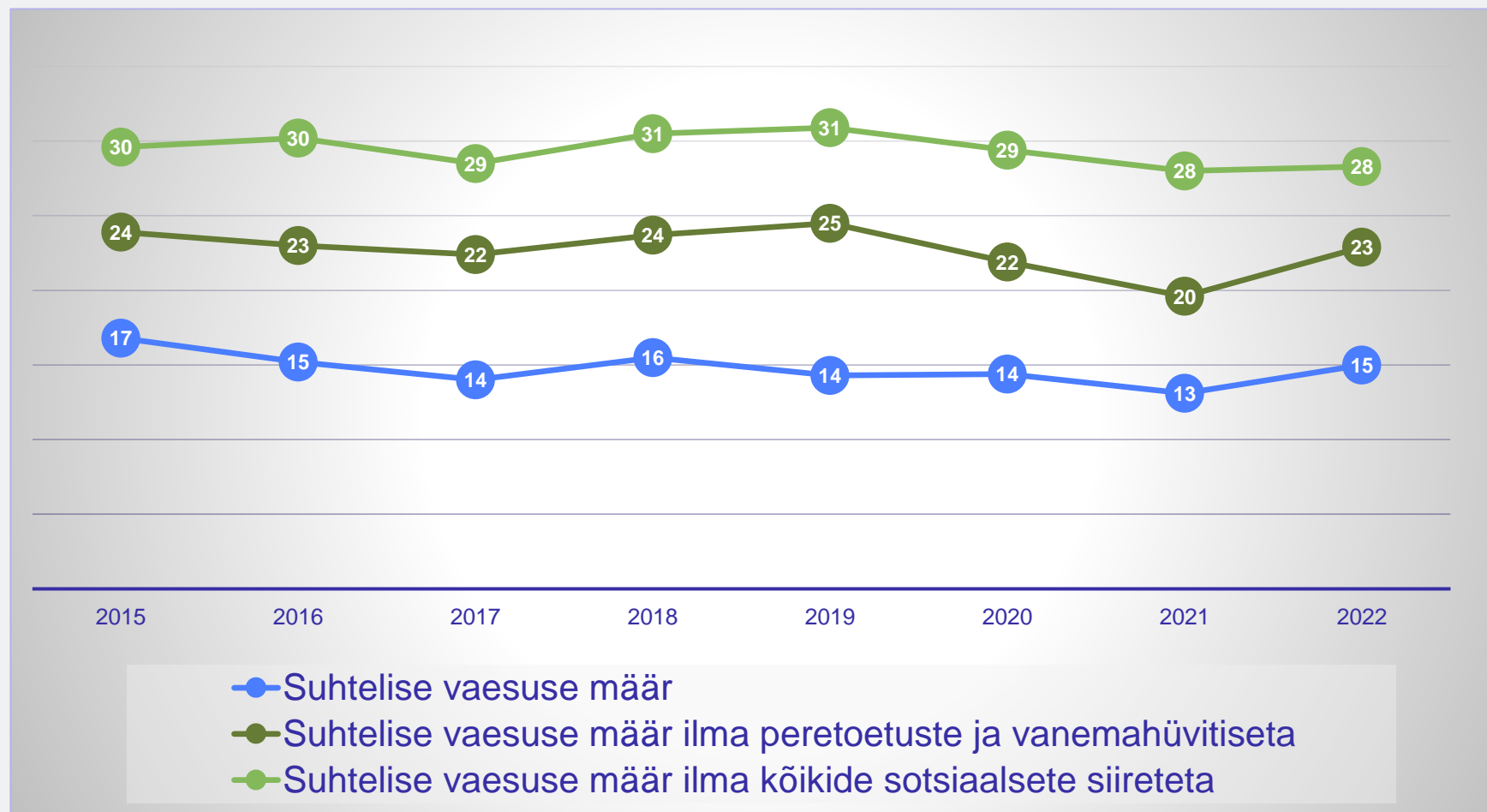
Suhteline vaesus on elanike majandusliku olukorda kirjeldav näitaja, mis eelkõige iseloomustab elanike rühmade sissetulekute erinevusi. Suhteliselt vaene on inimene, kui tema tulu jääb allapoole suhtelise vaesuse piiri.

Suhtelise vaesuse piir on 60% leibkonnaliikmete aasta ekvivalentnetosissetuleku mediaanist. 2022. aastal oli see **756 eurot**.

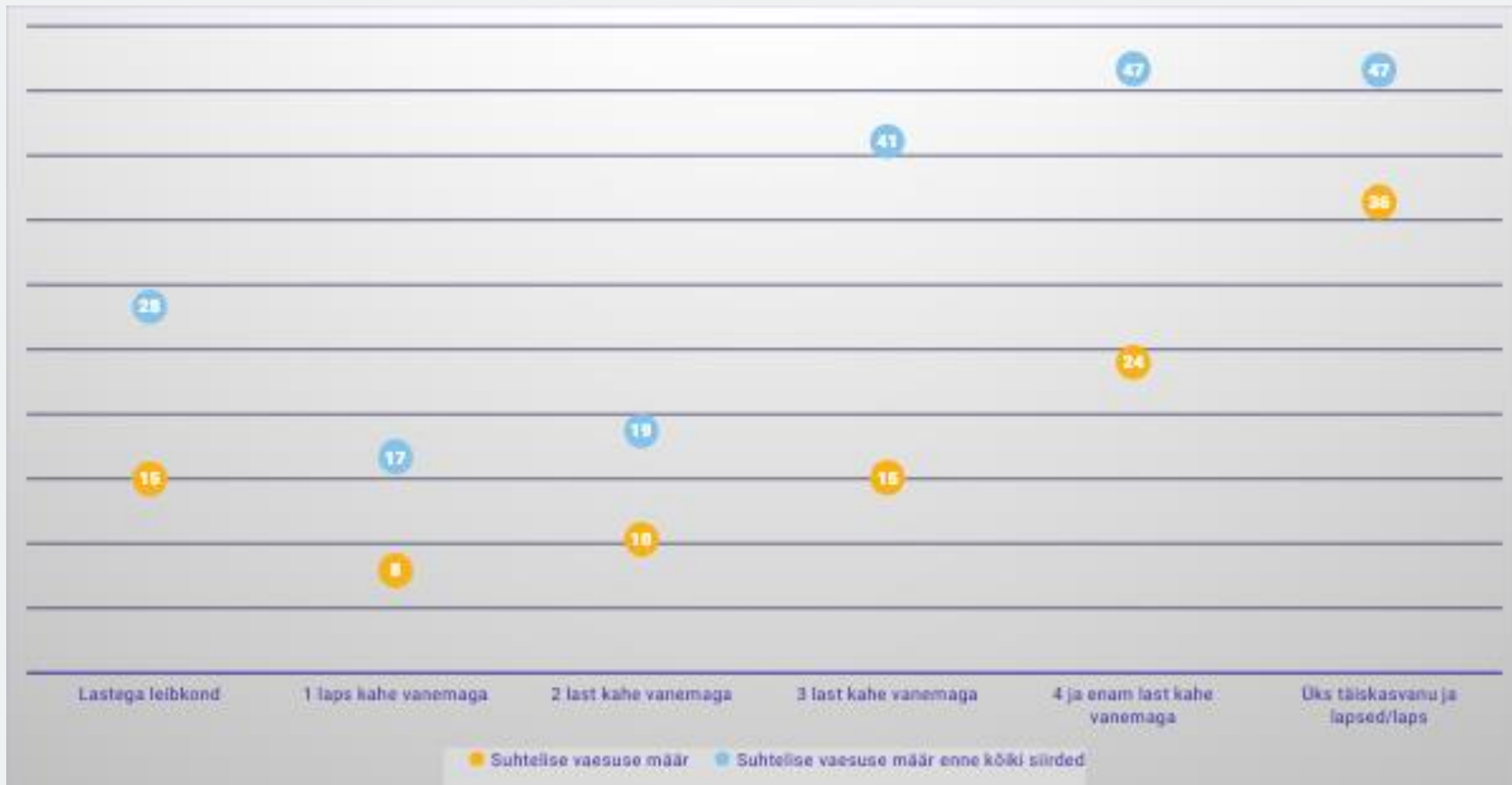
Ekvivalentnetosissetulek - võtab arvesse leibkonna koosseisu. Suhtelise vaesuse puhul esimese täiskasvanud liikme kaal 1, iga järgmise vähemalt 14-aastase liikme kaal 0,5 ja kõigi alla 14-aastaste kaal 0,3 ehk leibkonna kogusissetulek on jagatud leibkonnaliikmete tarbimiskaalude summaga. Näiteks peres, kus on kaks täiskasvanut ja kaks alla 14 - aastast last, pidi olema netosissetulek peres vähemalt **1587,6 eurot**, et mitte langeda suhtelisse vaesusesse.

Suhtelise vaesuse määr enne siirdeid tähendab suhtelise vaesuse määra, kui leibkonna sissetulekute hulka ei arvata riiklikke ega kohalike omavalitsuste makstavaid sotsiaaltoetusi ja pensione.

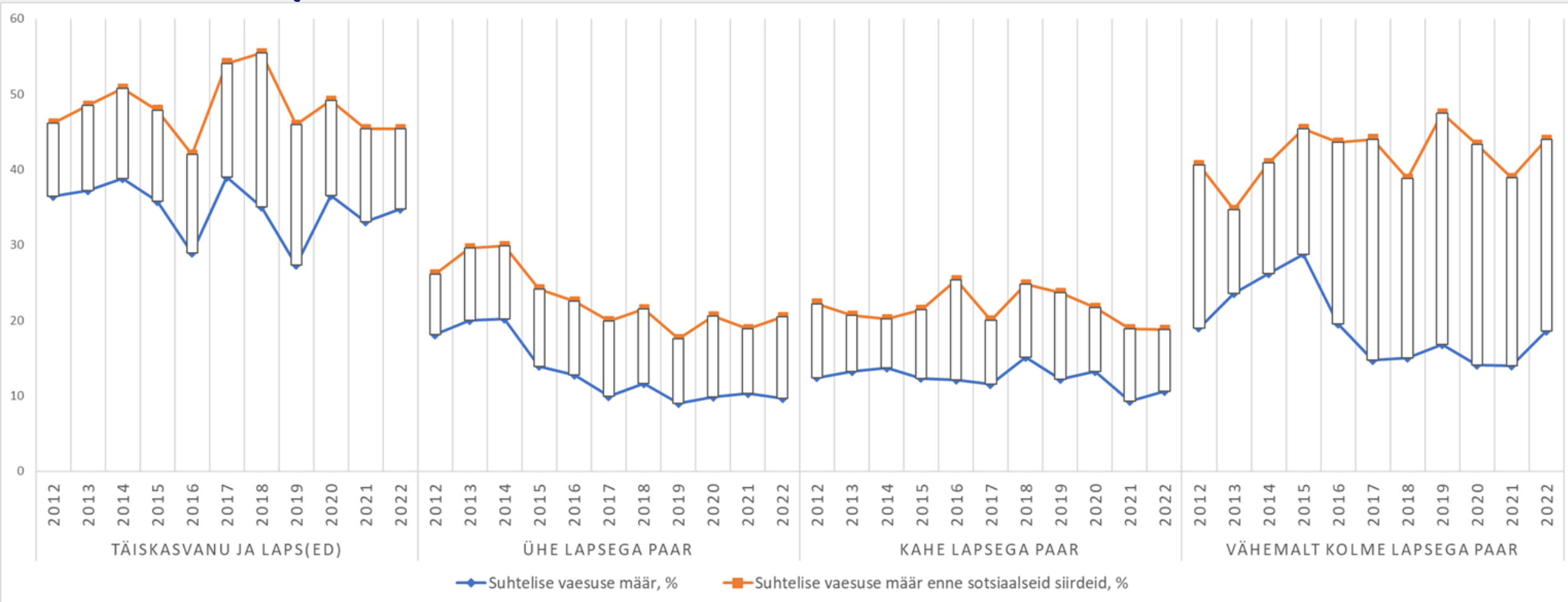
Suhtelise vaesuse määr lastega (0-18) peredes (%) ajas ja sotsiaalsete siirete roll selles



Lastega (0-18) perede vaesus (%) enne ja pärast sotsiaalseid siirdeid, 2022. aastal



Lastega * perede vaesus (%) enne ja pärast siirdeid, 2012-2022 aastatel



*Sõltuva lapse määratluse järgi. Sõltuv laps on 0–17-aastane leibkonnaliige (uringuaasta 1. jaanuari seisuga), samuti 18–24-aastane leibkonnaliige, kes elab vähemalt ühe vanemaga ning kelle peamine sotsiaalne seisund on mitteaktiivne.

Kokkuvõte (1)

- Töine tulu on lastega peredes kõige olulisem sissetulekuallikas ja hoiab ära vaesusesse langemise;
- Suurem ülalpeetavate arv kahandab töist tulu leibkonnaliikme kohta arvestatuna;
- Üksikvanamate leibkonnas on üks tuluteenija ning see tingib nende suurema vaesuse määra võrreldes teiste lastega leibkondadega;
- Sotsiaalsed siirded hoiavad lastega peresid vaesuse riskist – ilma toetuste ja hüvitisteta oleks lastega peredest vaesuses 28%;
- Peretoetused ja vanemahüvitis omavad sotsiaalsetest siiretest kõige olulisemat rolli vaesuse ennetamisel;
- Lasterikka pere toetuse kehtestamine on aidanud tasandada vaesusriski erinevusi võrreldes 1 ja 2 lapseliste peredega;

Kokkuvõte (2)

- Kolme lapsega ning nelja ja enama lapsega perede suhtelise vaesuse määr erineb märkimisväärselt –15% vs 24%;
- Lastega peredele on toimetuleku tagamisel olulised ka pensionid, kogumiskindlustuse väljamaksed ja töövõimetuse hüvitised;
- Üksikvanema leibkondades avaldavad toimetulekutoetus ja elatise saamine suuremat mõju nende majanduslikule hakkamasaamisele.