

Kooselu ning esiklapse sünd Eesti ja Põhjamaad

Leen Rahnu

21. September 2024, Pühajärve



TALLINNA ÜLIKOOL
Eesti Demograafia Instituut

Kooselu ja laste saamine

- Enamus lapsi sünnib vanematele, kes elavad koos (1)
- Lastetute kooselu profiilid erinevd nendest, kellel on lapsed (1, 2)
... aga kas kooselust piisab, et paar otsustaks saada lapsi? ... kas seos muutub ajas?
- Abielu ja laste saamise seos on tugevam kui vabaabielu ja lastesaamise seos (3)
... aga mõlema kooselu vormi tähendus muutub ajas, piirid hägustuvad
... elutee vaates (Põhjamaade kontekstis) pole vahet, kas paar on abielus või mitte
- Kooselud on muutunud vähem püsivaks ning see võib mõjutada laste saamist (4)
... aga kas kooselu laguneb enne (esimest) last? ... kas seos muutub ajas?

Teooria

Pikk vaade: Demograafiline areng viib sündimuse alla

- Struktuursed muutused ühiskonnas -> Perekäitumise teisenemine -> Sündimus alla taastetaset (1)
- Naiste ja meeste võrdne osalus tööturul ja kodus -> Sündimus taastetaseme lähedal (2)
- Eesti: vabaabieliu levik 1970ndatel, esimese sünni vanuse tõus 1990ndate II pool, põlvkondade lõpetatud sündimus seni taastetasemele suhteliselt lähedal (3)

... Milliseks kujuneb sündimus ja perekäitumine järgmisel kümnendil?

Elutee vaade

- Elutee sündmuste ajastus, järjestus ja kokkukuulumine muutub -> kas edaspidi on samaaegselt mitu elutee mudelit? (4) või kujuneb välja üks (hilise peremoodustusega) elutee mudel (5)

... Kas ja kuidas muutub kooselu ja esimese sünni seos?

Sündmuslooline analüüs*, GGS2020 andmed

NB! Järgnevad tulemused on esialgsed, arve palun mitte viidata.



- 1961–2002 sündinud naised (v.a. välissündinud)
- Esimese kooselu ja esimese sünni puhul “riski” aeg alates 16 eluaastast kuni sündmuseni
- Kooselu dünaamika puhul “riski” aeg alates kooselu algusest kuni sündmuseni (sünd või lahu)

Andmete kogumise aasta ja analüüsi valimi suurused (N) :

Eesti 2021 pilot + 2022

$$N_{\text{kooselu1}} = 5\,986; N_{\text{sünd1}} = 5\,815; N_{\text{dünaamika}} = 4\,176$$

Soome 2020

$$N_{\text{kooselu1}} = 1\,795; N_{\text{sünd1}} = 1\,889; N_{\text{dünaamika}} = 1\,333$$

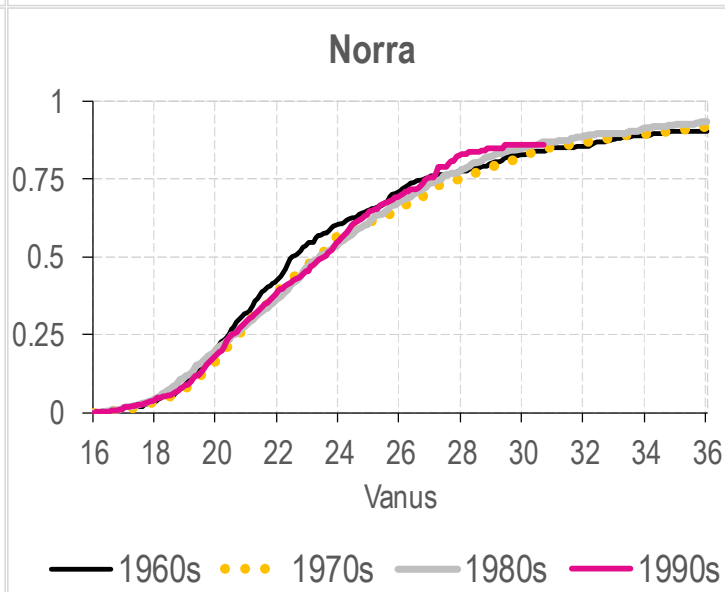
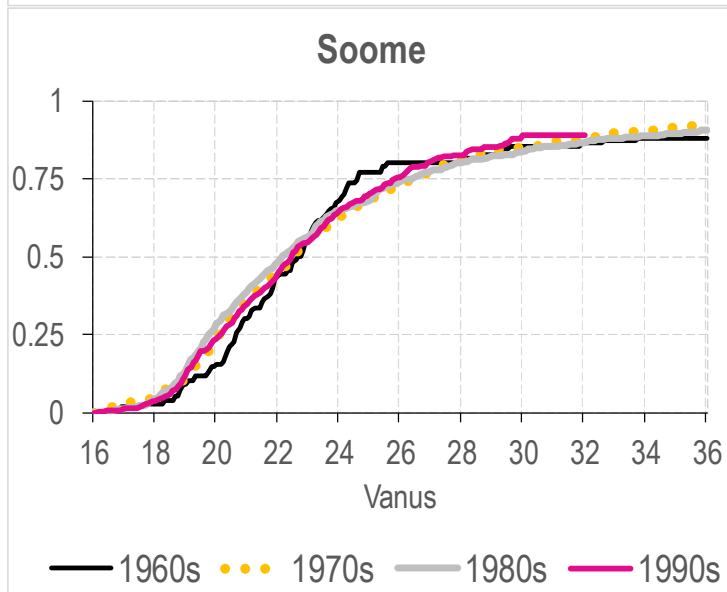
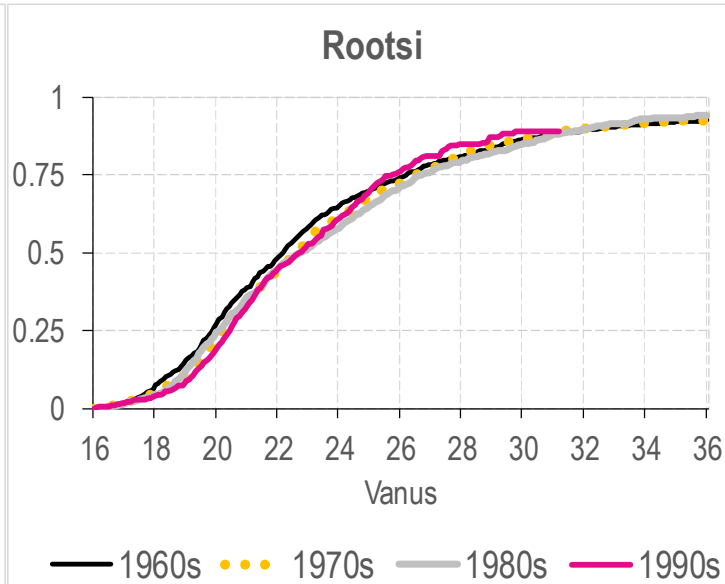
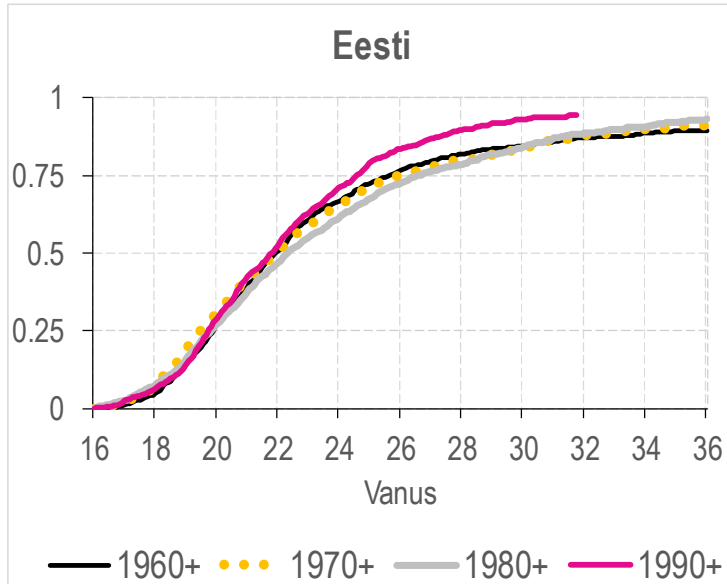
Rootsi 2021

$$N_{\text{kooselu1}} = 4\,142; N_{\text{sünd1}} = 4\,449; N_{\text{dünaamika}} = 3\,544$$

Norra 2020

$$N_{\text{kooselu1}} = 2\,564; N_{\text{sünd1}} = 2\,559; N_{\text{dünaamika}} = 1\,742$$

*Jätkuanalüüs varasemale tööle: Rahnu & Jalovaara (2023). Partnership dynamics and entry into parenthood: ... *Adv Life Course Res* 56.

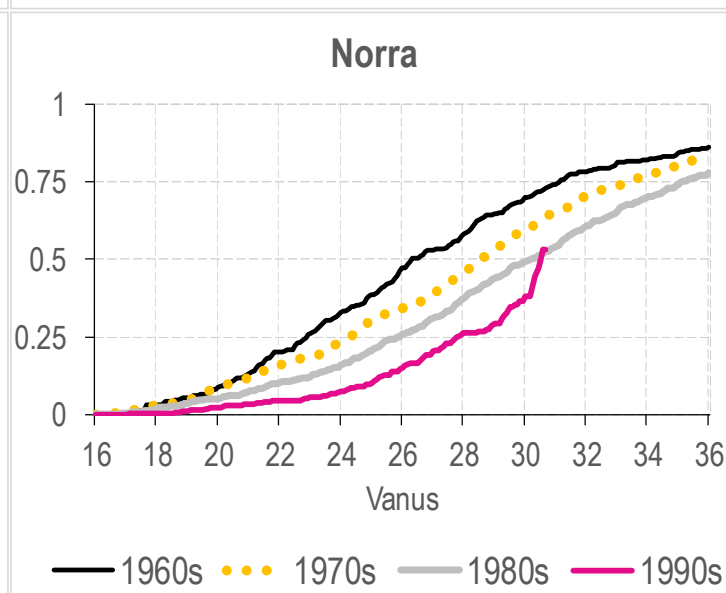
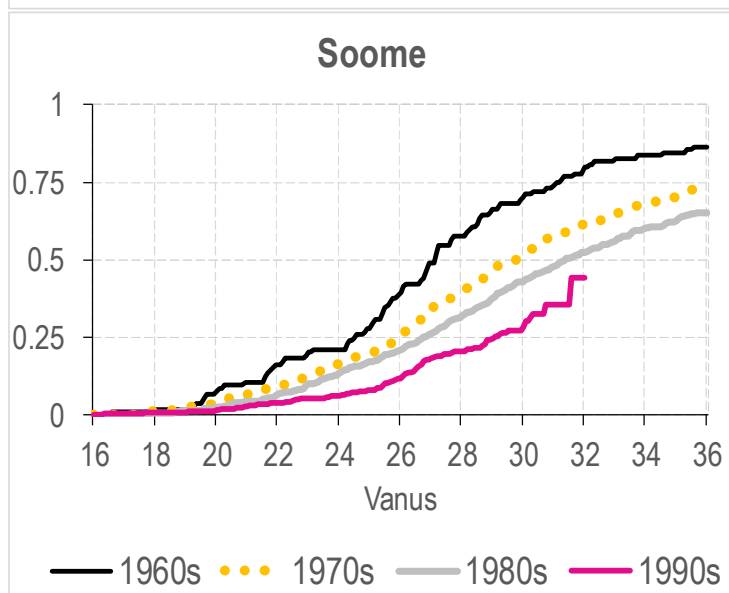
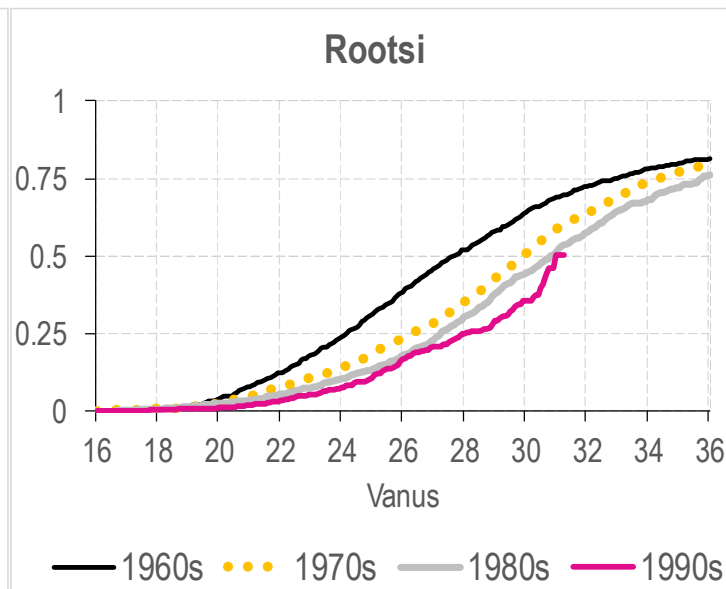
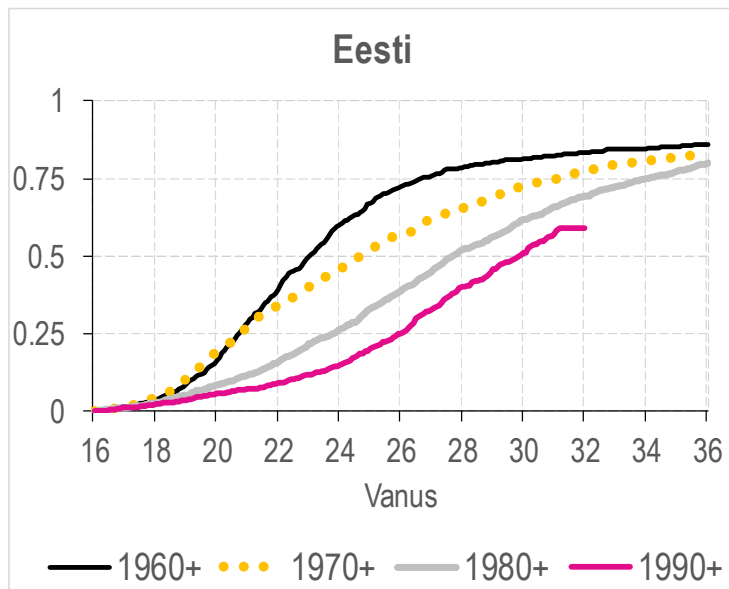


Kooselu moodustamine

- ✓ Kooselu algus varane (vanuseks 22 on pooled sünnipölvkonnast alustanud kooselu)
- ✓ Vaid väike osa ei alusta kooselu
- ✓ Maadevahelisi suuri erinevusi pole
- ✓ Pölvkonnad silmatorkavalt sarnased

Joonisel kumulatiivne sagedus (1-Kaplan-Meier) sünnipölvkonandes.

Allikas: GGS2020, oma arvutus.



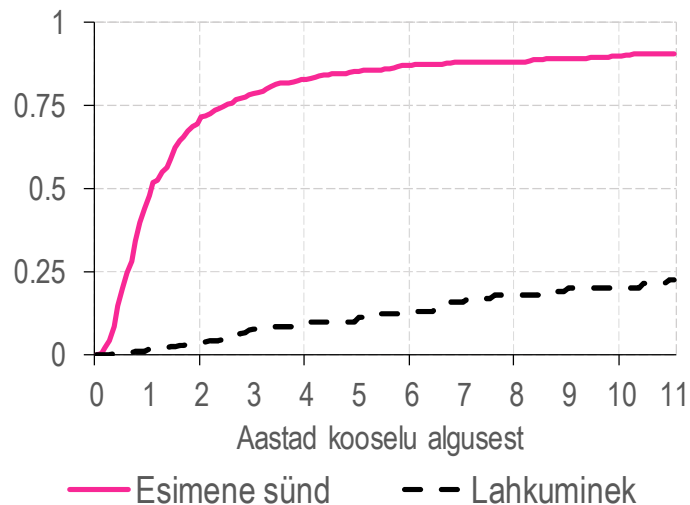
Esimene sünd

- ✓ Eesti 1960ndate plvk on esmasünd varasem kui mujal
- ✓ Eesti 1990ndate plvk on vanuseks 30 pooled saanud emaks, mujal sama tase 1980ndate või 1970ndate plvk
- ✓ Kõik maad lükkavad edasi
- ✓ Soomes lastetuse määr kasvab

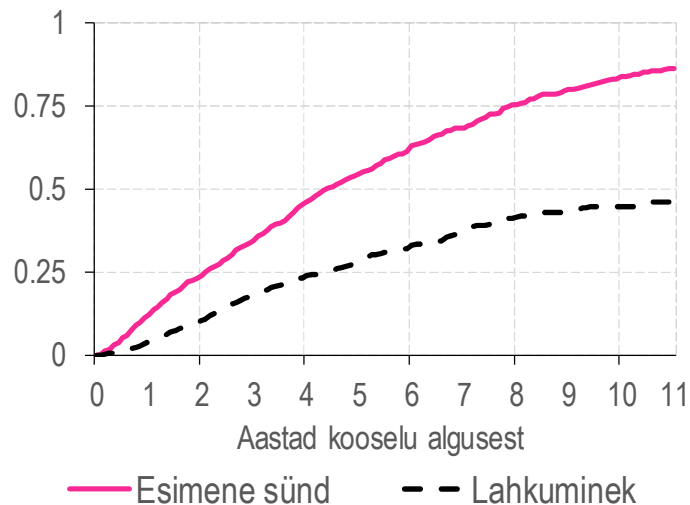
Joonisel kumulatiivne sagedus (1-Kaplan-Meier) sünnipõlvkonandes.

Allikas: GGS2020, oma arvutus.

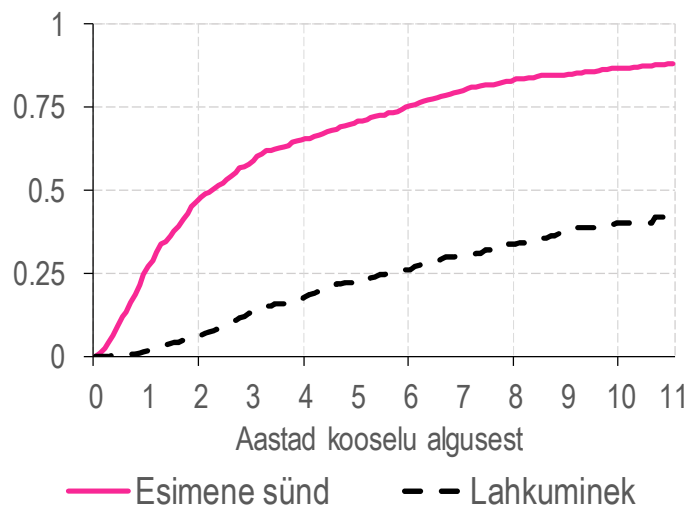
Eesti 1960ndad



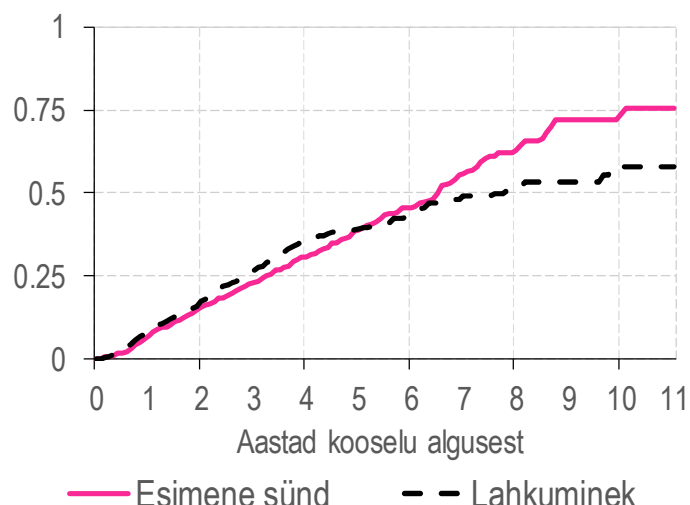
Eesti 1980ndad



Eesti 1970ndad



Eesti 1990ndad



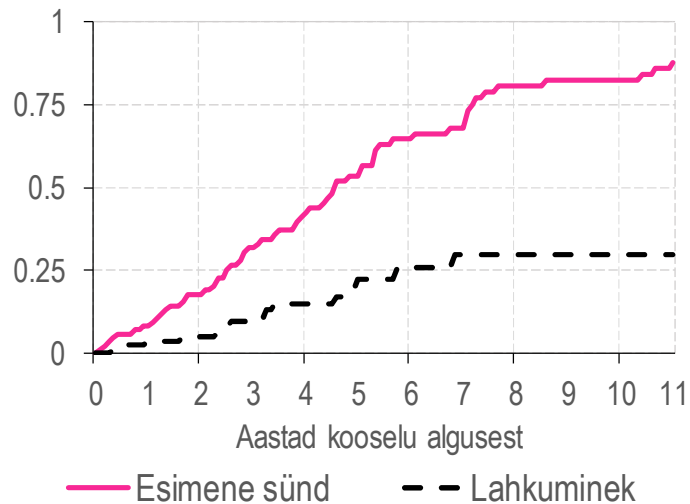
Peredünaamika: esimene sünd või lahkuminek (1)

- ✓ 1960ndate plvk selge seos kooselu alguse ja esmasünni vahel, üle 75% kooseludest, mis kestnud vähemalt 3a on saanud lapse
- ✓ 1990ndate plvk 50/50 tõenäosus saada laps või lahku minna; kooseludes, mis kestnud üle 6a pigem saadakse laps kui minnakse lahku

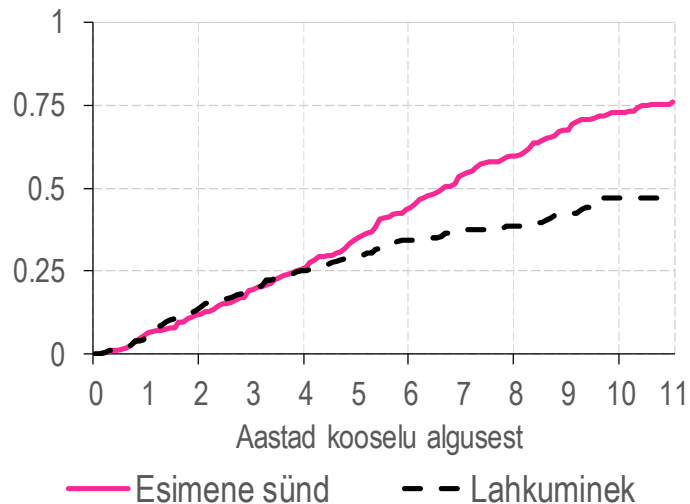
Joonisel kumulatiivne sagedus, võistlevad riskid arvatatud koos.

Allikas: GGS2020, oma arvutus.

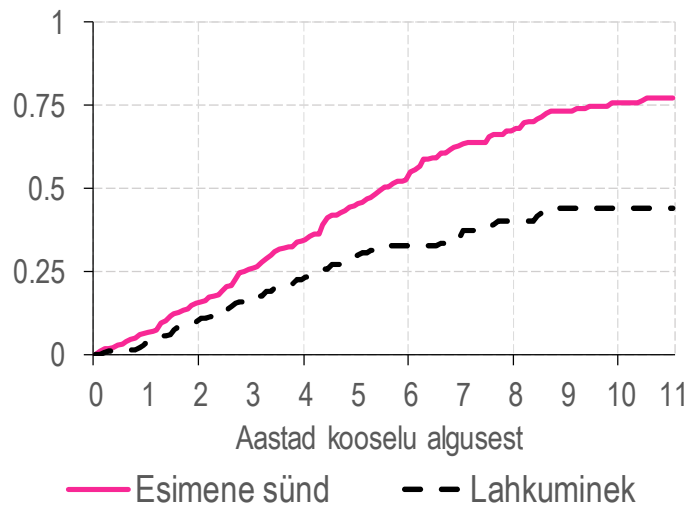
Soome 1960ndad



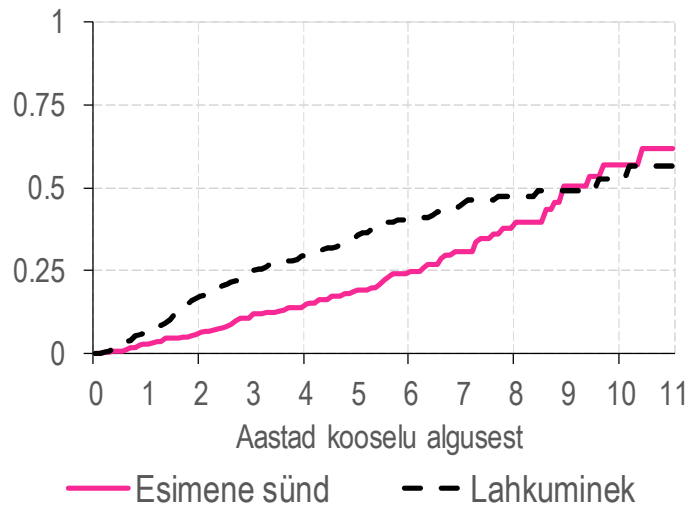
Soome 1980ndad



Soome 1970ndad



Soome 1990ndad



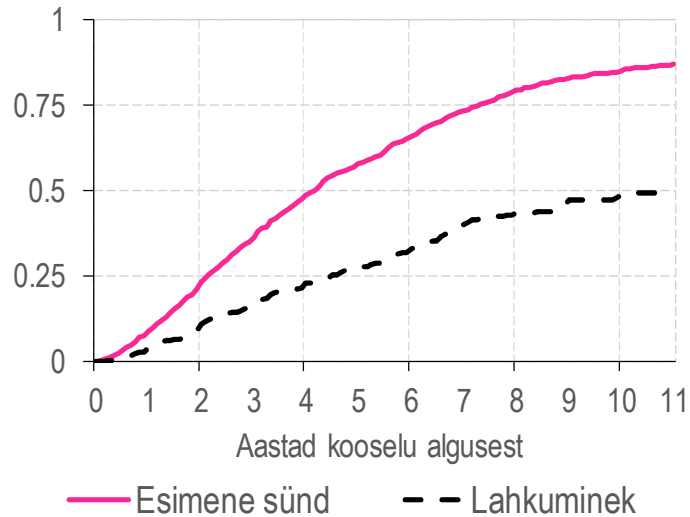
Peredünaamika: esimene sünd või lahkuminek (2)

- ✓ Soomes võtab 1960ndate plvk esimese lapse saamine kauem aega kui Eestis, aga pigem saadakse laps kui minnakse lahku
- ✓ Järgnevates plvk esimese lapse saamise tõenäosus väheneb, lahkumineku tõenäosus suureneb

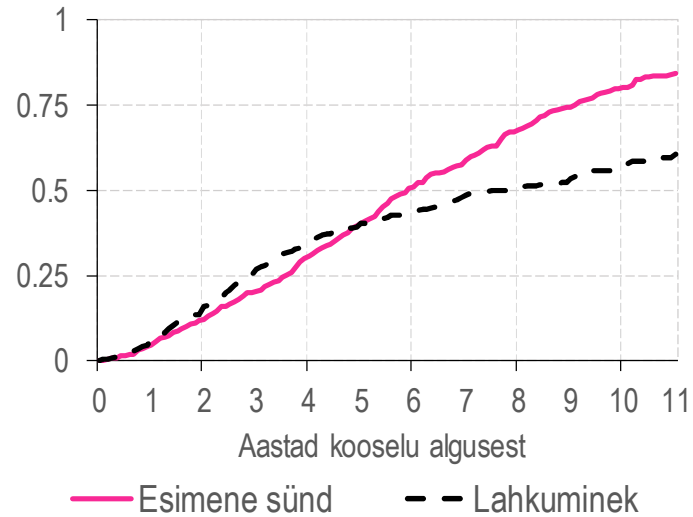
Joonisel kumulatiivne sagedus, võistlevad riskid arvatatud koos.

Allikas: GGS2020, oma arvutus.

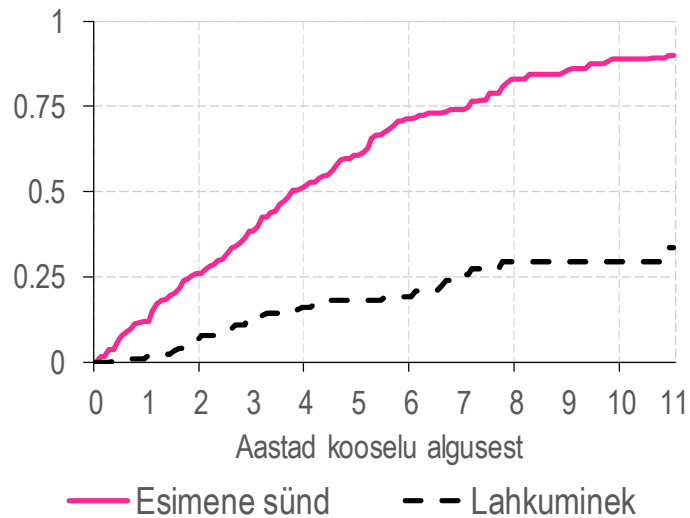
Rootsi 1960ndad



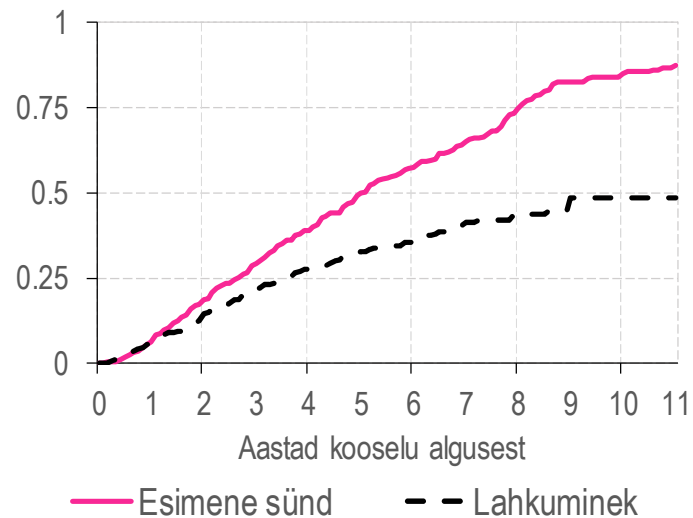
Rootsi 1980ndad



Norra 1960ndad



Norra 1980ndad



Peredünaamika: esimene sünn või lahkuminek (3)

- ✓ Nii Rootsis kui Norras sama trend: plvk lõikes esimese sünni tõenäosus kooselu alguses langeb ja lahkumineku tõenäosus suureneb.

Joonisel kumulatiivne sagedus, võistlevad riskid arvatatud koos.

Allikas: GGS2020, oma arvutus.

Kas küsimus on ainult esimeses kooselus?

- **Pigem ei**, sest Soome registripõhine uuring näitas teise kooselu puhul sama suundumust, so plvk lõikes sünni tõenäosus langes ja lahkumineku tõenäosus suurenes (1)
- **Võib-olla jah**, sest Rootsi registripõhine uuring näitas, et lapsi saadakse üldiselt sama partneriga, aga see ei pruugi olla esimene partner, so esimese kooselu lagunemine ei pruugi tähendada lastesaamisest loobumist (2)

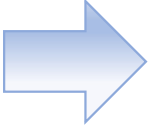
Järeldus: kultuuriline muutus **seos kooselu ja esimese sünni vahel nõrgeneb**

- Väljakutse uutele põlvkondadele: Kui kooselu algus ei ole enam lapse saamise “päästiksündmus”, siis mis on?
- Lastevaba esimene kooselu ei pruugi tähendada lastesaamisest loobumist, aga võib kaudselt ikkagi mõjutada esimese sünni otsuseid ka järgnevas kooselus
- Esimese sünni ajastus: bioloogiline ja sotsiaalne “kell” lahknevad
- Uued ebavõrdsused, sest esimese sünni edasilükkumine pole kõigile rühmadele sama mõjuga



Arutelu: Kuidas toetada valikuid?

Noorte (karjääri)nõustamine

- 
- Kuidas kujundada oma eluteed: haridus, tööelu, **perekond**, mobiilsus, ...;
 - Pereplaneerimist vaadata laiemalt (so mitte ainult raseduse reguleerimine).

Noorte täiskasvanute üldine kindlustunne

- Pole perepoliitika valdkond, aga mõjutab pereplaneerimise otsuseid;
- Eestis majanduslik toimetulek keerulisem kui Põhjamaades;
- Üldine ebakindluse kasv noorte hulgas sarnane Eestis ja Põhjamaades.

Vanematoetused

- Kompenseerib ajutist töölt eemale jäämist vanematele;
- Eestis süsteem heldem kui Põhjamaades, see kompenseerib üldist majanduslikku halvemust.

Laste ja noorte kasvukeskkond (sh huviharidus jmt)

- Ei ole ainult lapsevanemate mure;
- Arenguvõimaluste kättesaadavus loob kindlust (sh potentsiaalsetele lapsevanematele), et eelmise põlvkonna halvemusi ei võimendata uues põlvkonnas.

Aitäh!

TLÜ uuringufond

TF1923 "Peredünaamika ja
sündimus: taristu Eesti Pere- ja
Sündimusuuringu (GG2020-EE)
rakendamine õppe- ja teadustöös"

