

**Lühiajalised
sündimuskavatsused ehk
pereplaanid.
Muutumine ajas**

II kv 2022 – III kv 2023



Pere Sihtkapital on rahvastikualane mõttekoda Eestis, mis loob ja vahendab usaldusväärset teavet ning on oma valdkonnas sõltumatuks partneriks Vabariigi Valitsusele, avalikule ja erasektorile ning laiemale üldsusele. Pere Sihtkapital korraldab Eesti rahvastikuarengu ja kestlikkusega seotud uuringute läbiviimist, töötab välja uuringutele tuginevaid poliitikasoovitusi, teavitab rahvastikuarengu olulisematest suundumustest nii valitsust kui ka avalikkust ja algatab ning toetab lastega perede väärtustamisega seotud tegevusi.

Rahvastikubaromeeter on 2021. aastal alguse saanud arvamusküsitluste sari, mille eesmärk on seirata Eesti inimeste pereplaan, peredesse ja järelkasvu puutuvaid hoiakuid ning avaliku arvamuse muutust ajas.

Küsitlustulemuste kasutamisel palume viidata Pere Sihtkapitalile.

Kontaktandmed:

Pere Sihtkapital SA

+372 5562 6898

pere@peresihtkapital.ee

<https://peresihtkapital.ee>



SISUKORD

1. Uuringu läbiviimise alus.....	3
2. Uuringu (käesoleva raporti) eesmärgid.....	3
3. Metoodika.....	3
4. Joonised ja andmetabelid küsimuste kaupa.....	4
Kas Teil või Teie partneril on terviseprobleem, mille tõttu Teil ei ole võimalik lapsi saada?.....	4
Millal plaanite lapse saada?.....	8
Kui olulised on Teie jaoks järgmised põhjused, miks Te ei plaani.....	10
järgneva kolme aasta jooksul lapsi saada.....	10
Milline küsimuses 5 toodud põhjustest on Teie jaoks kõige.....	23
olulisem, et Te ei planeeri järgneva 3 aasta jooksul lapsi saada?.....	23
Kui teile sünniks praegu (veel üks) laps, kuidas see mõjutaks Teie leibkonna majanduslikku elujärge?.....	28
Kas Teie arvates on Teie leibkonna rahaline olukord 3 aasta pärast parem või halvem kui praegu või umbes sama kui praegu?.....	28
Milline on Teie arvates üldiselt ideaalne laste arv perekonnas?.....	29
Mis oleks isiklikult Teie jaoks ideaalne laste arv, mida Te soovite või oleksite soovinud endale saada?.....	32
Kui kindel Te olete, et Teil õnnestub soovitud laste arvuni jõuda?.....	34
Kas Teie paarisuhe on õnnelik?.....	36
Kuidas on Teie paarisuhe muutunud viimase 6 kuu jooksul?.....	37
Hinnake palun, kui tihti te viimase nelja nädala jooksul.....	38
Kui Te jääksite praegu rasedaks, siis mida Te kõige tõenäolisemalt teeksite?.....	48
Mõeldes tagasi 2021. aasta lõpust alanud kiirele elukalliduse tõusule eelnenud ajale, kas olete oma lapsesaamise plaane elukalliduse tõusust tulenevalt muutnud ja kuidas?.....	50
Mõeldes tagasi täiemahulise Ukraina sõja eelsele ajale (enne 24. veebruari 2022), kas olete oma lapsesaamise plaane sõjast tulenevalt muutnud ja kuidas?.....	52



1. Uuringu läbiviimise alus

Küsitluste sari Rahvastikubaromeeter viiakse läbi sihtasutuse Pere Sihtkapital põhikirjaliste eesmärkide täitmiseks kooskõlas Pere Sihtkapitali nõukogu poolt kinnitatud tööplaani ja eelarvega. Küsitlused viib Pere Sihtkapitali tellimusel läbi Norstat Eesti AS.

2. Uuringu (käesoleva raporti) eesmärgid

- ✓ Luua lihtsasti mõistetavad, pikaajalisel aegreal jälgitavad indikaatorid sündimuskavatsuste ja sündimusega seotud ühiskondliku tausta jälgimiseks.
- ✓ Jälgida Eesti naiste pereplaneerimises toimuvaid muutusi ja lühiajalisi (kuni 3 aastat) sündimuskavatsusi mõjutavaid tegureid.
- ✓ Mõõta sünnituseas naiste konkreetsetes ajaraamis plaane ja nende muutumist laste saamise osas.
- ✓ Sõnastada kogutud andmete põhjal ettepanekud, mis võimaldaksid Eestis toetada sündimust rahvastikutaasteni jõudmiseks.

3. Metoodika

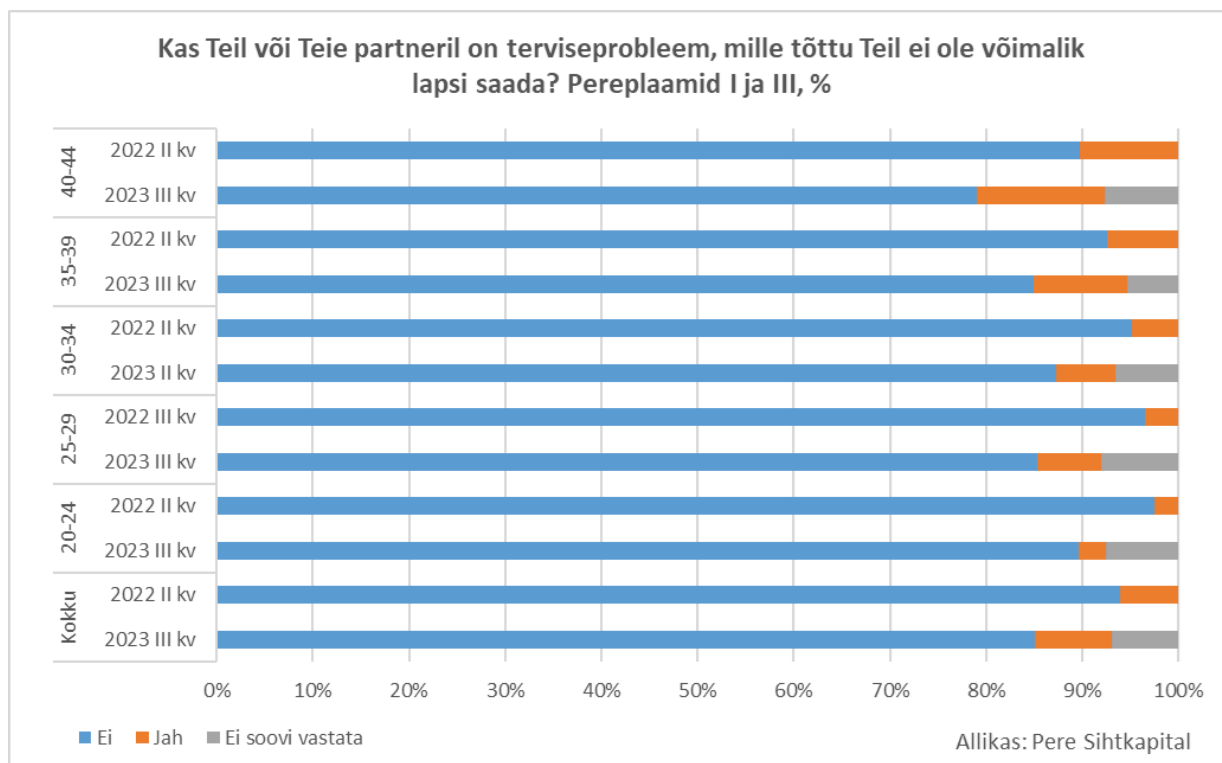
- ✓ **Käesolev ülevaade kasutab uuringute Rahvastikubaromeeter IV, Rahvastikubaromeeter VI ja Rahvastikubaromeeter VIII andmeid, mis on näidatud aegreal, eesmärgiga vaadelda sündimuskavatsuste ja hoiakute muutusi ajas.** Rahvastikubaromeetrite metoodika on kirjeldatud nende kohta koostatud raportites.
- ✓ Viited:
 - Lühiajalised sündimuskavatsused ehk pereplaanid 1 (Rahvastikubaromeeter IV), 27.05.2022 - 09.06.2022 <https://peresihtkapital.ee/app/uploads/2023/11/Baromeeter-IV-tulemuste-raport.pdf>
 - Lühiajalised sündimuskavatsused ehk pereplaanid 2 (Rahvastikubaromeeter VI), 29.12.2022 – 12.01.2023. <https://peresihtkapital.ee/app/uploads/2023/11/Baromeeter-VI-tulemuste-raport.pdf>
 - Lühiajalised sündimuskavatsused ehk pereplaanid 3 (Rahvastikubaromeeter VIII), 13.07.2023 - 25.07.2023 <https://peresihtkapital.ee/app/uploads/2023/11/Baromeeter-VIII-tulemuste-raport.pdf>



4. Joonised ja andmetabelid küsimuste kaupa

Küsimused on sõnastuses, kuidas neid küsiti Pereplaanis 3 (III kvartal 2023).

Kas Teil või Teie partneril on terviseprobleem, mille tõttu Teil ei ole võimalik lapsi saada?



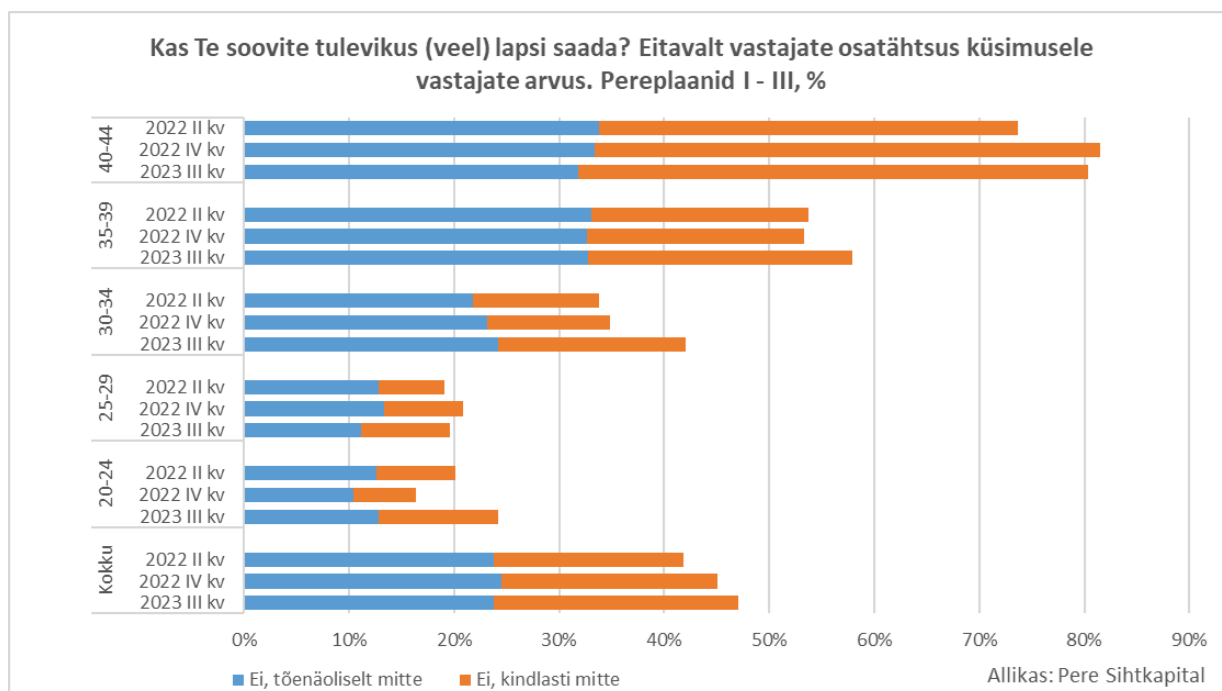
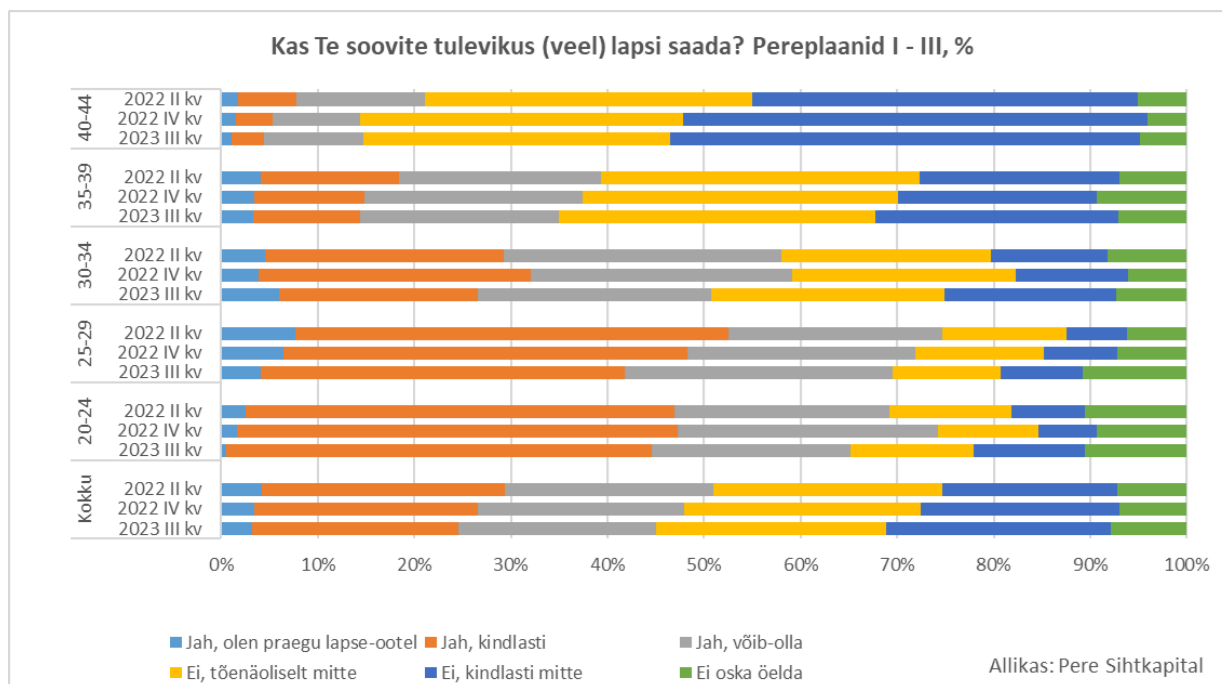
	Küsitluse läbiviimise algus	Vastajate arv	Vastused					Ei soovi vastata	Kokku
			Ei	Jah	sealhulgas				
					Jah, minu partneril	Jah, minul endal	Jah, meil mõlemal		
Kokku	2023 III kv	1501	85.0%	8.1%	1.4%	5.2%	1.5%	6.9%	100%
	2022 II kv	1500	93.9%	6.1%	1.3%	4.3%	0.5%	x	100%
20-24	2023 III kv	203	89.7%	2.8%	0.9%	1.4%	0.5%	7.6%	100%
	2022 II kv	203	97.5%	2.5%	0.0%	2.5%	0.0%	x	100%
25-29	2023 III kv	253	85.3%	6.7%	1.3%	4.7%	0.7%	8.0%	100%
	2022 III kv	282	96.5%	3.5%	0.0%	3.5%	0.0%	x	100%
30-34	2023 II kv	335	87.4%	6.1%	0.9%	3.9%	1.3%	6.6%	100%
	2022 II kv	348	95.1%	4.9%	0.9%	4.0%	0.0%	x	100%
35-39	2023 III kv	366	84.9%	9.8%	1.6%	6.2%	2.0%	5.3%	100%
	2022 II kv	340	92.6%	7.4%	2.4%	4.4%	0.6%	x	100%
40-44	2023 III kv	344	79.0%	13.2%	2.2%	8.6%	2.4%	7.7%	100%
	2022 II kv	327	89.6%	10.3%	2.4%	6.4%	1.5%	x	100%



- Küsimusele vastasid kõik küsitluses osalejad.
- Küsimus esitati ka Pereplaanides 2, aga erinevalt Pereplaanidest 1 ja 3 tähendas see ka automaatselt lapse saamist mittevõimaldava probleemiga naise üldkogumisse mittekuulumist.
- Äratab tähelepanu, et 2023. aasta III kvartalis oli vastajate seas märgatavalt rohkem naisi, kellel oli lapse saamist mitte võimaldav terviseprobleem, kui 2022. aasta II kvartalis. Põhjuseks võib olla, et 2023. aastal oli võimalus küsimusele vastamisest loobuda.
- 2022. aasta IV kvartali üldkogum moodustati ainult naistest, kellel polnud vastamise hetkel lapse saamist takistavat terviseprobleemi ja seepärast pole vastava küsitluse andmeid tabelis.



Kas Te soovite tulevikus (veel) lapsi saada?



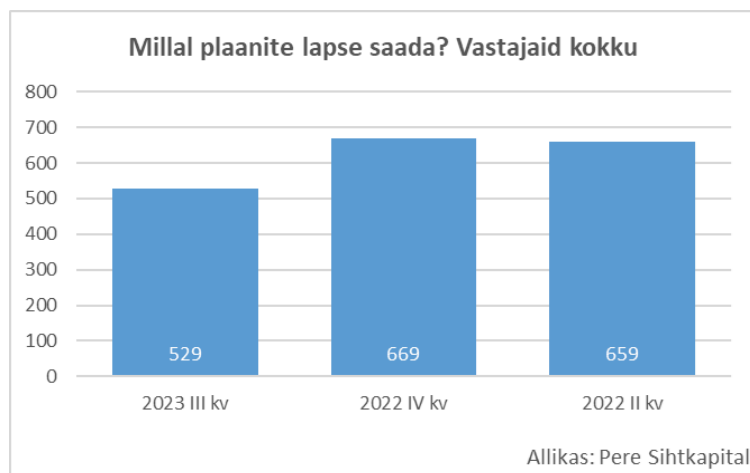
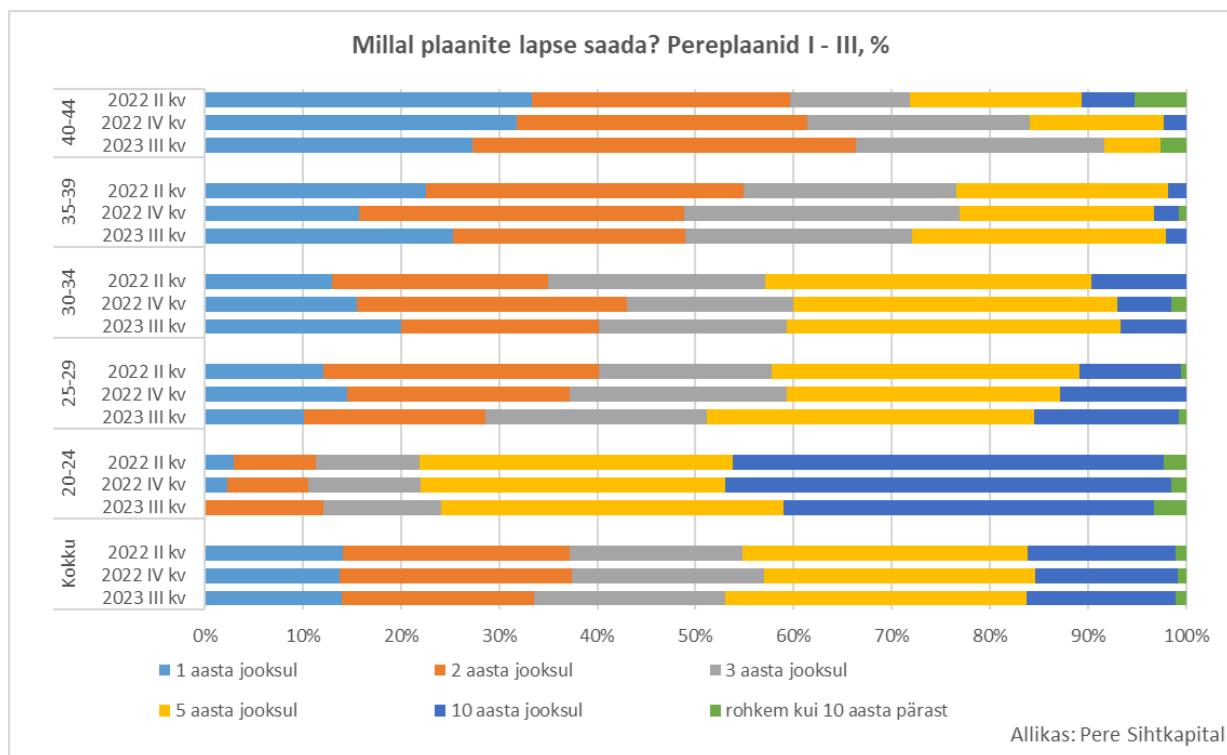


	Küsitluse läbiviimise algus	Vastajate arv	Vastused, % vastajatest						Kokku
			Jah, olen praegu lapseootel	Jah, kindlasti	Jah, võib-olla	Ei, tõenäoliselt mitte	Ei, kindlasti mitte	Ei oska öelda	
Kokku	2022 II kv	1 409	4,2%	25,2%	21,6%	23,8%	18,0%	7,3%	100%
	2022 IV kv	1 503	3,4%	23,2%	21,3%	24,5%	20,6%	7,0%	100%
	2023 III kv	1 280	3,2%	21,4%	20,5%	23,8%	23,3%	7,9%	100%
20-24	2022 II kv	198	2,5%	44,5%	22,3%	12,6%	7,6%	10,6%	100%
	2022 IV kv	182	1,6%	45,6%	26,9%	10,4%	6,0%	9,3%	100%
	2023 III kv	182	0,5%	44,1%	20,5%	12,8%	11,4%	10,6%	100%
25-29	2022 II kv	272	7,7%	44,8%	22,1%	12,9%	6,2%	6,2%	100%
	2022 IV kv	263	6,5%	41,8%	23,6%	13,3%	7,6%	7,2%	100%
	2023 III kv	218	4,1%	37,7%	27,7%	11,1%	8,5%	10,8%	100%
30-34	2022 II kv	331	4,5%	24,8%	28,7%	21,8%	12,1%	8,2%	100%
	2022 IV kv	362	3,9%	28,2%	27,1%	23,2%	11,6%	6,1%	100%
	2023 III kv	293	6,0%	20,6%	24,2%	24,2%	17,8%	7,3%	100%
35-39	2022 II kv	315	4,1%	14,3%	20,9%	33,0%	20,7%	7,0%	100%
	2022 IV kv	355	3,4%	11,5%	22,5%	32,7%	20,6%	9,3%	100%
	2023 III kv	312	3,3%	11,1%	20,5%	32,8%	25,1%	7,1%	100%
40-44	2022 II kv	293	1,7%	6,1%	13,3%	33,8%	39,9%	5,1%	100%
	2022 IV kv	341	1,5%	3,8%	9,1%	33,4%	48,1%	4,1%	100%
	2023 III kv	275	1,1%	3,3%	10,3%	31,8%	48,6%	4,9%	100%

- Küsimustele vastasid need, kellel vastamise ajal puudusid lapse saamist mitte võimaldavad terviseprobleemid. 2022. aasta IV kvartali vastajate üldkogum moodustati nii, et sellesse ei sattunud lapse saamist takistavate terviseprobleemidega naised. Sellest tulenevalt on vastajaid rohkem.
- Arvud 2022. aasta II kvartali kohta on saadud vastustest kolmele küsimusele:
 - Kas Te soovite või oleksite soovinud lapsi saada? (vastasid need, kellel vastamise ajal polnud lapsi)
 - Kas Te soovite tulevikus veel lapsi saada? (vastasid need, kellel oli vastamise ajal vähemalt üks laps)
 - Kas plaanite pärast lapse sündi veel lapsi saada? (vastasid küsitluse ajal lapseootel olijad)
- 2022. aasta osatähtsused on arvatud vastajate arvust; 2023. aasta osatähtsused on arvatud kaalutud tulemuste põhjal.
- 2023. aasta III kvartali küsitluses on tulevikus (veel) lapsi soovivaid vanusrühmades 20-24-aastaseid, 30-34-aastaseid ja 35-39-aastaseid suhteliselt rohkem, kui varasemates küsitlustes. Ka kõigi vastajate peale kokku on tulevikus lapsi mitte soovivaid naisi rohkem kui varasemates küsitlustes. Olulisi järelusi hetkel veel teha pole põhjust, aga edasisi arenguid tuleb kindlasti tähelepanelikult jälgida.



Millal plaanite lapse saada?



- Vastajate arvu olulist erinevust 2022. aasta II kvartali ja 2023. aasta III kvartali vahel põhjustab osaliselt asjaolu, et 2022. aastal küsiti küsimust ka neilt, kes oleksid soovinud tulevikus last saada (aga enam ei pruugi soovida). 2023. aastal aga ainult neilt, kes küsitluse hetkel oleksid soovinud last saada.

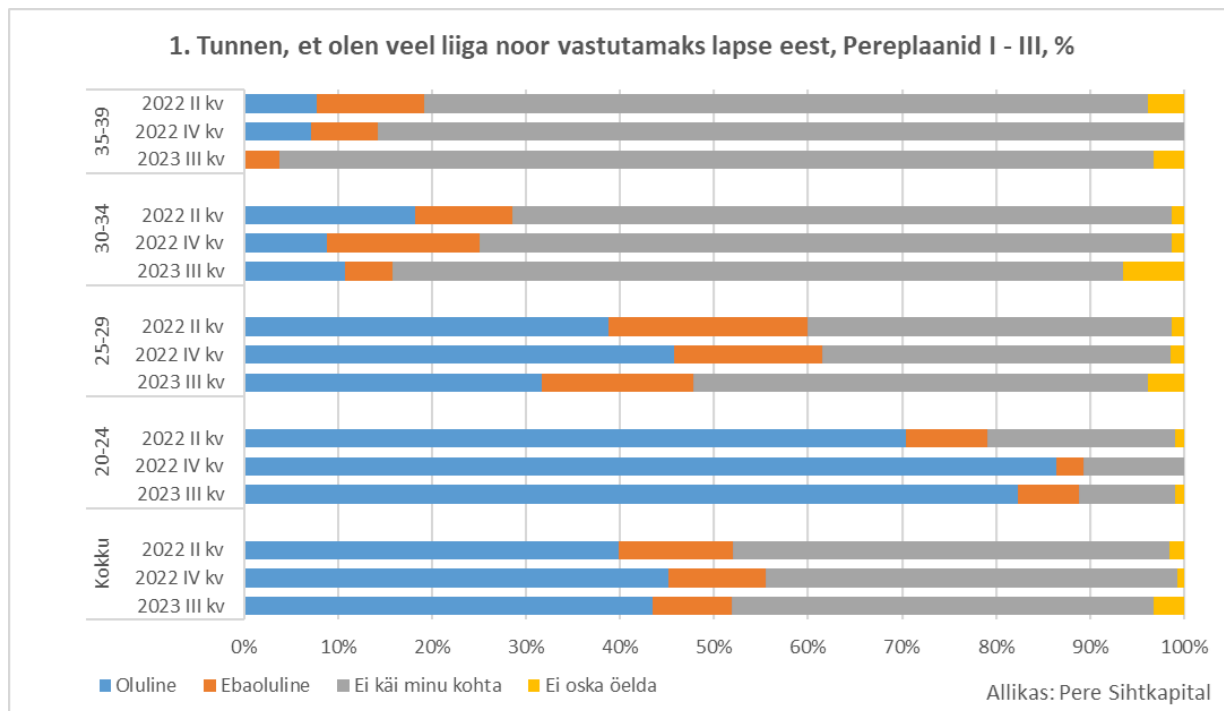
- 2022. aasta IV kvartali uuringu kontekstis tuleb arvukuse hindamisel arvestada, et üldkogumis polnud naisi, kellel oleks olnud lapse saamist mitte võimaldavat terviseprobleemi.



	Küsitluse läbiviimise algus	Vastajate arv	Vastused						Kokku
			1 aasta jooksul	2 aasta jooksul	3 aasta jooksul	5 aasta jooksul	10 aasta jooksul	rohkem kui 10 aasta pärast	
Kokku	2022 II kv	659	14,1%	23,1%	17,6%	29,1%	15,0%	1,1%	100%
	2022 IV kv	669	13,8%	23,6%	19,6%	27,7%	14,5%	0,9%	100%
	2023 III kv	529	14,0%	19,6%	19,4%	30,7%	15,2%	1,1%	100%
20-24	2022 II kv	132	3,0%	8,3%	10,6%	31,8%	43,9%	2,3%	100%
	2022 IV kv	132	2,3%	8,3%	11,4%	31,1%	45,5%	1,5%	100%
	2023 III kv	118	0,0%	12,1%	12,0%	34,9%	37,8%	3,3%	100%
25-29	2022 II kv	182	12,1%	28,0%	17,6%	31,3%	10,4%	0,5%	100%
	2022 IV kv	172	14,5%	22,7%	22,1%	27,9%	12,8%	0,0%	100%
	2023 III kv	145	10,1%	18,5%	22,6%	33,4%	14,8%	0,7%	100%
30-34	2022 II kv	177	13,0%	22,0%	22,0%	33,3%	9,6%	0,0%	100%
	2022 IV kv	200	15,5%	27,5%	17,0%	33,0%	5,5%	1,5%	100%
	2023 III kv	132	20,0%	20,2%	19,1%	34,0%	6,7%	0,0%	100%
35-39	2022 II kv	111	22,5%	32,4%	21,6%	21,6%	1,8%	0,0%	100%
	2022 IV kv	121	15,7%	33,1%	28,1%	19,8%	2,5%	0,8%	100%
	2023 III kv	97	25,3%	23,7%	23,1%	25,8%	2,1%	0,0%	100%
40-44	2022 II kv	57	33,3%	26,3%	12,3%	17,5%	5,3%	5,3%	100%
	2022 IV kv	44	31,8%	29,5%	22,7%	13,6%	2,3%	0,0%	100%
	2023 III kv	37	27,2%	39,1%	25,3%	5,7%	0,0%	2,6%	100%



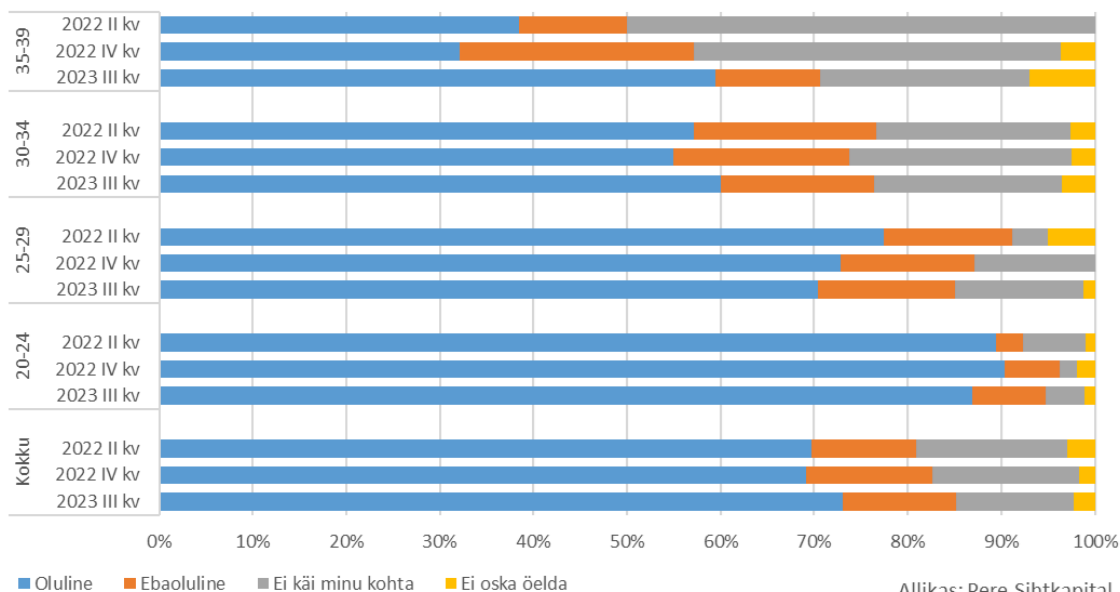
Kui olulised on Teie jaoks järgmised põhjused, miks Te ei plaani järgneva kolme aasta jooksul lapsi saada.



	Küsitluse läbiviimise algus	Vastajate arv	Oluline	Ebaoluline	Ei käi minu kohta	Ei oska öelda	Kokku
Kokku	2022 II kv	304	39,8%	12,2%	46,4%	1,6%	100%
	2022 IV kv	288	45,1%	10,4%	43,8%	0,7%	100%
	2023 III kv	247	43,5%	8,4%	45,0%	3,2%	100%
20-24	2022 II kv	105	70,5%	8,6%	20,0%	1,0%	100%
	2022 IV kv	103	86,4%	2,9%	10,7%	0,0%	100%
	2023 III kv	90	82,2%	6,5%	10,2%	1,0%	100%
25-29	2022 II kv	80	38,8%	21,3%	38,8%	1,3%	100%
	2022 IV kv	70	45,7%	15,7%	37,1%	1,4%	100%
	2023 III kv	73	31,7%	16,1%	48,4%	3,9%	100%
30-34	2022 II kv	77	18,2%	10,4%	70,1%	1,3%	100%
	2022 IV kv	80	8,8%	16,3%	73,8%	1,3%	100%
	2023 III kv	54	10,8%	5,0%	77,7%	6,5%	100%
35-39	2022 II kv	26	7,7%	11,5%	76,9%	3,8%	100%
	2022 IV kv	28	7,1%	7,1%	85,7%	0,0%	100%
	2023 III kv	27	0,0%	3,8%	93,0%	3,2%	100%
40-44	2022 II kv	16	x	x	x	x	x
	2022 IV kv	7	x	x	x	x	x
	2023 III kv	3	x	x	x	x	x



2. Olen hõivatud muude oluliste tegevustega (nt õpingud, töö), Pereplaanid I - III, %

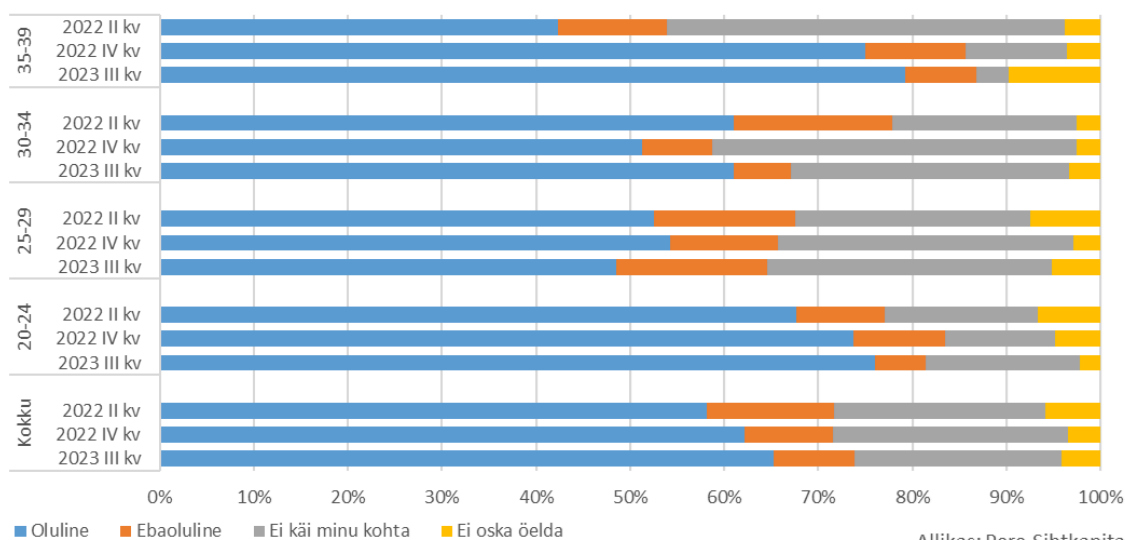


Allikas: Pere Sihtkapital

	Küsitluse läbiviimise algus	Vastajate arv	Oluline	Ebaoluline	Ei käi minu kohta	Ei oska öelda	Kokku
Kokku	2022 II kv	304	69,7%	11,2%	16,1%	3,0%	100%
	2022 IV kv	288	69,1%	13,5%	15,6%	1,7%	100%
	2023 III kv	247	73,1%	12,2%	12,5%	2,3%	100%
20-24	2022 II kv	105	89,5%	2,9%	6,7%	1,0%	100%
	2022 IV kv	103	90,3%	5,8%	1,9%	1,9%	100%
	2023 III kv	90	87,0%	7,8%	4,2%	1,1%	100%
25-29	2022 II kv	80	77,5%	13,8%	3,8%	5,0%	100%
	2022 IV kv	70	72,9%	14,3%	12,9%	0,0%	100%
	2023 III kv	73	70,3%	14,7%	13,7%	1,2%	100%
30-34	2022 II kv	77	57,1%	19,5%	20,8%	2,6%	100%
	2022 IV kv	80	55,0%	18,8%	23,8%	2,5%	100%
	2023 III kv	54	60,0%	16,4%	20,1%	3,5%	100%
35-39	2022 II kv	26	38,5%	11,5%	50,0%	0,0%	100%
	2022 IV kv	28	32,1%	25,0%	39,3%	3,6%	100%
	2023 III kv	27	59,5%	11,2%	22,4%	7,0%	100%
40-44	2022 II kv	16	x	x	x	x	x
	2022 IV kv	7	x	x	x	x	x
	2023 III kv	3	x	x	x	x	x



3. Mul on majanduslikult keeruline toime tulla, Pereplaanid I - III, %

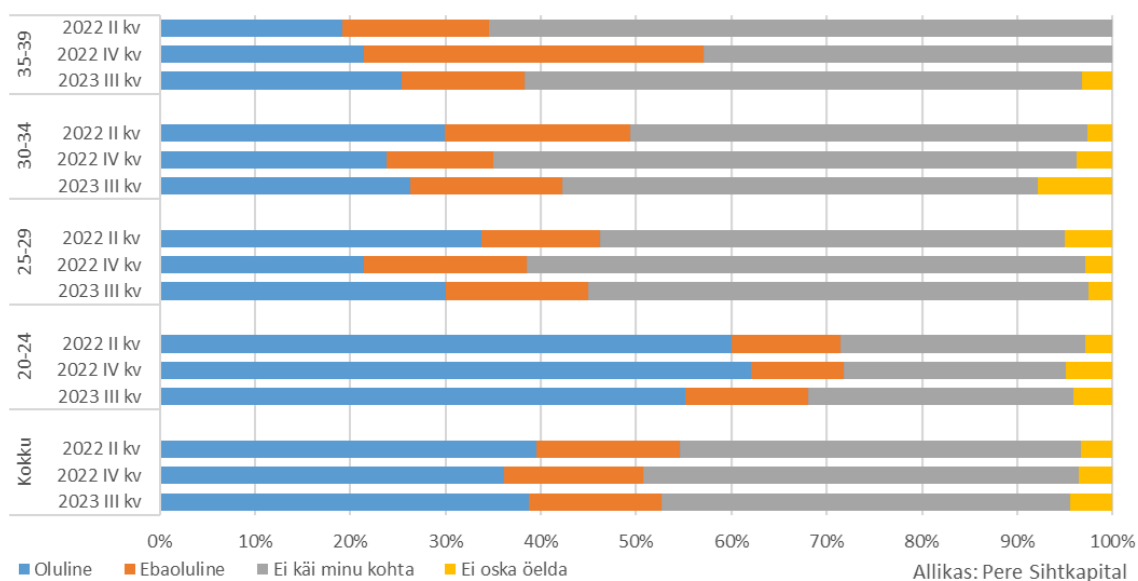


Allikas: Pere Sihtkapital

	Küsitluse läbiviimise algus	Vastajate arv	Oluline	Ebaoluline	Ei käi minu kohta	Ei oska öelda	Kokku
Kokku	2022 II kv	304	58,2%	13,5%	22,4%	5,9%	100%
	2022 IV kv	288	62,2%	9,4%	25,0%	3,5%	100%
	2023 III kv	247	65,2%	8,6%	22,1%	4,1%	100%
20-24	2022 II kv	105	67,6%	9,5%	16,2%	6,7%	100%
	2022 IV kv	103	73,8%	9,7%	11,7%	4,9%	100%
	2023 III kv	90	76,0%	5,4%	16,4%	2,2%	100%
25-29	2022 II kv	80	52,5%	15,0%	25,0%	7,5%	100%
	2022 IV kv	70	54,3%	11,4%	31,4%	2,9%	100%
	2023 III kv	73	48,5%	16,1%	30,2%	5,2%	100%
30-34	2022 II kv	77	61,0%	16,9%	19,5%	2,6%	100%
	2022 IV kv	80	51,3%	7,5%	38,8%	2,5%	100%
	2023 III kv	54	60,9%	6,1%	29,5%	3,4%	100%
35-39	2022 II kv	26	42,3%	11,5%	42,3%	3,8%	100%
	2022 IV kv	28	75,0%	10,7%	10,7%	3,6%	100%
	2023 III kv	27	79,2%	7,6%	3,4%	9,8%	100%
40-44	2022 II kv	16	x	x	x	x	x
	2022 IV kv	7	x	x	x	x	x
	2023 III kv	3	x	x	x	x	x



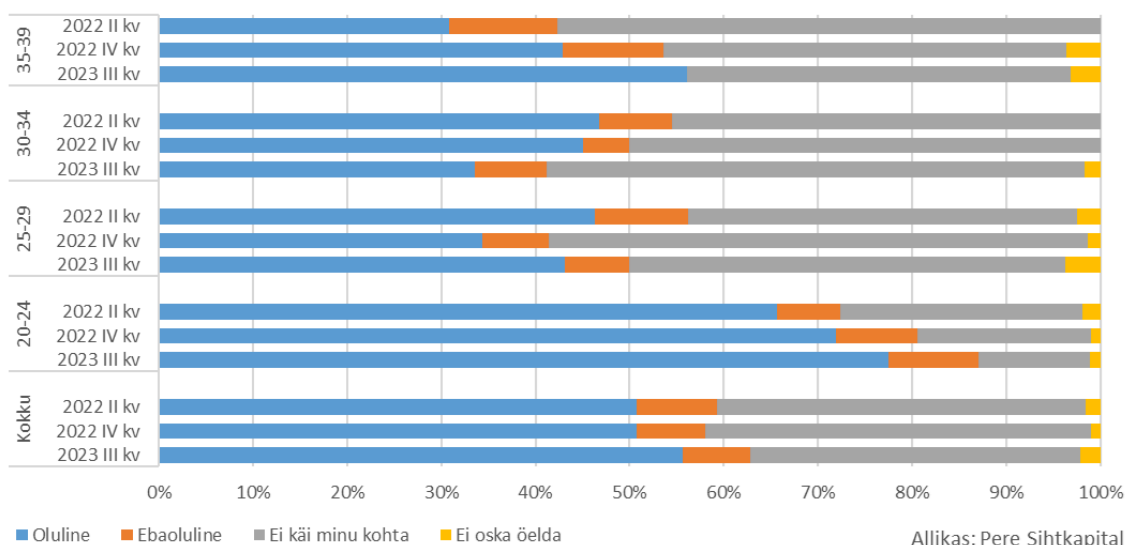
4. Mul ei ole sobivat töökohta, Pereplaanid I - III, %



	Küsitluse läbiviimise algus	Vastajate arv	Oluline	Ebaoluline	Ei käi minu kohta	Ei oska öelda	Kokku
Kokku	2022 II kv	304	39,5%	15,1%	42,1%	3,3%	100%
	2022 IV kv	288	36,1%	14,6%	45,8%	3,5%	100%
	2023 III kv	247	38,7%	14,0%	42,9%	4,4%	100%
20-24	2022 II kv	105	60,0%	11,4%	25,7%	2,9%	100%
	2022 IV kv	103	62,1%	9,7%	23,3%	4,9%	100%
	2023 III kv	90	55,1%	13,0%	27,8%	4,1%	100%
25-29	2022 II kv	80	33,8%	12,5%	48,8%	5,0%	100%
	2022 IV kv	70	21,4%	17,1%	58,6%	2,9%	100%
	2023 III kv	73	30,0%	14,9%	52,5%	2,5%	100%
30-34	2022 II kv	77	29,9%	19,5%	48,1%	2,6%	100%
	2022 IV kv	80	23,8%	11,3%	61,3%	3,8%	100%
	2023 III kv	54	26,3%	16,0%	49,9%	7,9%	100%
35-39	2022 II kv	26	19,2%	15,4%	65,4%	0,0%	100%
	2022 IV kv	28	21,4%	35,7%	42,9%	0,0%	100%
	2023 III kv	27	25,4%	12,9%	58,5%	3,2%	100%
40-44	2022 II kv	16	x	x	x	x	x
	2022 IV kv	7	x	x	x	x	x
	2023 III kv	3	x	x	x	x	x



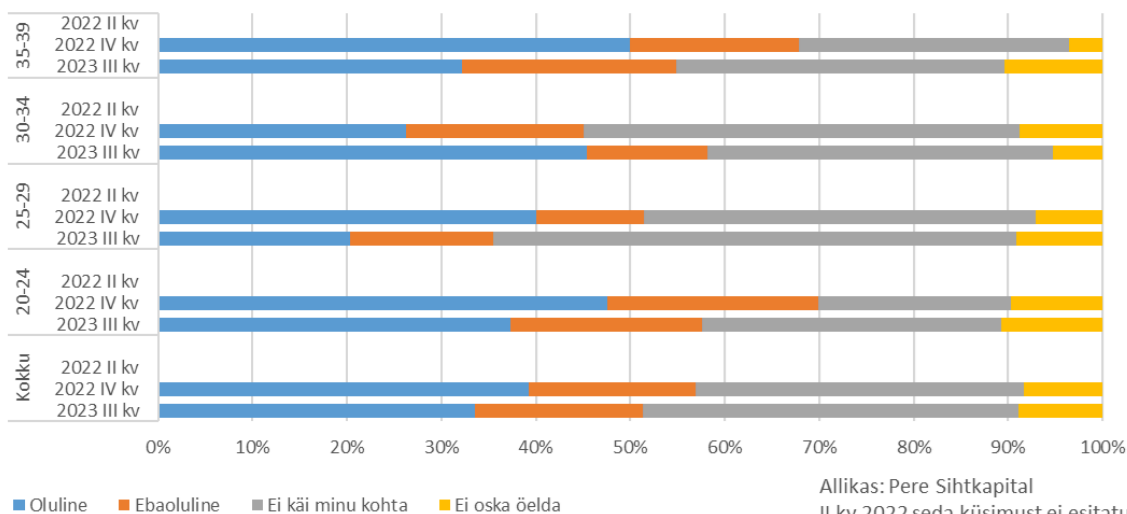
5. Mul pole sobivat eluaset, Pereplaanid I - III, %



	Küsitluse läbiviimise algus	Vastajate arv	Oluline	Ebaoluline	Ei käi minu kohta	Ei oska öelda	Kokku
Kokku	2022 II kv	304	50,7%	8,6%	39,1%	1,6%	100%
	2022 IV kv	288	50,7%	7,3%	41,0%	1,0%	100%
	2023 III kv	247	55,6%	7,2%	35,0%	2,2%	100%
20-24	2022 II kv	105	65,7%	6,7%	25,7%	1,9%	100%
	2022 IV kv	103	71,8%	8,7%	18,4%	1,0%	100%
	2023 III kv	90	77,5%	9,5%	11,9%	1,1%	100%
25-29	2022 II kv	80	46,3%	10,0%	41,3%	2,5%	100%
	2022 IV kv	70	34,3%	7,1%	57,1%	1,4%	100%
	2023 III kv	73	43,1%	6,8%	46,3%	3,8%	100%
30-34	2022 II kv	77	46,8%	7,8%	45,5%	0,0%	100%
	2022 IV kv	80	45,0%	5,0%	50,0%	0,0%	100%
	2023 III kv	54	33,5%	7,6%	57,1%	1,7%	100%
35-39	2022 II kv	26	30,8%	11,5%	57,7%	0,0%	100%
	2022 IV kv	28	42,9%	10,7%	42,9%	3,6%	100%
	2023 III kv	27	56,1%	0,0%	40,7%	3,2%	100%
40-44	2022 II kv	16	x	x	x	x	x
	2022 IV kv	7	x	x	x	x	x
	2023 III kv	3	x	x	x	x	x



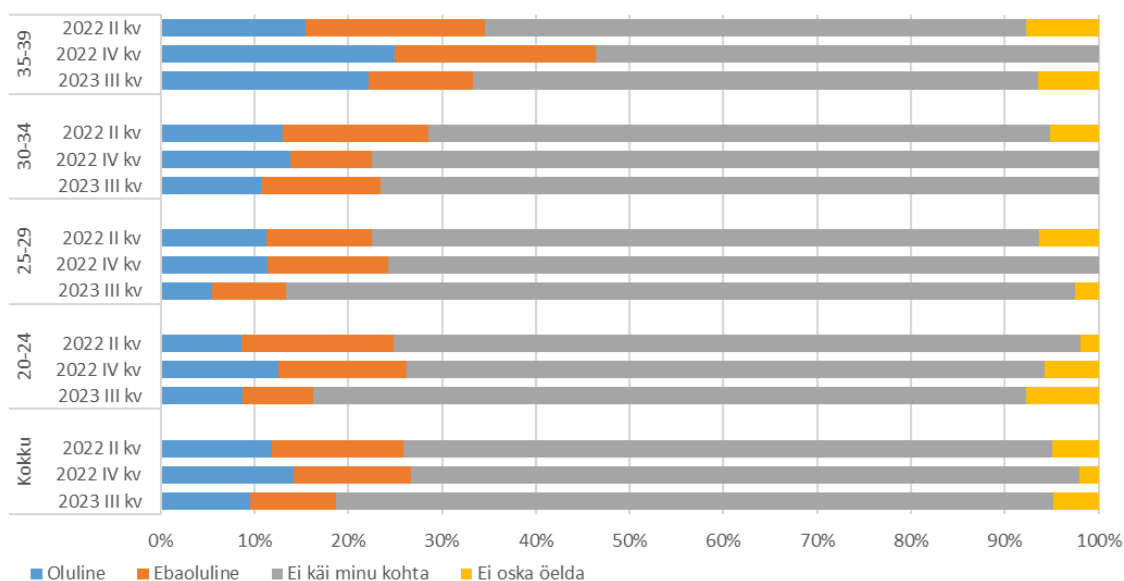
6. Mul puudub sobiv lapsehoiuvõimalus, Pereplaanid I - III, %



	Küsitluse läbiviimise algus	Vastajate arv	Oluline	Ebaoluline	Ei käi minu kohta	Ei oska öelda	Kokku
Kokku	2022 II kv	304	x	x	x	x	x
	2022 IV kv	288	39,2%	17,7%	34,7%	8,3%	100%
	2023 III kv	247	33,6%	17,7%	39,8%	8,9%	100%
20-24	2022 II kv	105	x	x	x	x	x
	2022 IV kv	103	47,6%	22,3%	20,4%	9,7%	100%
	2023 III kv	90	37,4%	20,3%	31,7%	10,7%	100%
25-29	2022 II kv	80	x	x	x	x	x
	2022 IV kv	70	40,0%	11,4%	41,4%	7,1%	100%
	2023 III kv	73	20,4%	15,1%	55,5%	9,1%	100%
30-34	2022 II kv	77	x	x	x	x	x
	2022 IV kv	80	26,3%	18,8%	46,3%	8,8%	100%
	2023 III kv	54	45,4%	12,7%	36,5%	5,3%	100%
35-39	2022 II kv	26	x	x	x	x	x
	2022 IV kv	28	50,0%	17,9%	28,6%	3,6%	100%
	2023 III kv	27	32,2%	22,7%	34,7%	10,4%	100%
40-44	2022 II kv	16	x	x	x	x	x
	2022 IV kv	7	x	x	x	x	x
	2023 III kv	3	x	x	x	x	x



7. Minu tervislik seisund on takistuseks, Pereplaanid I - III, %

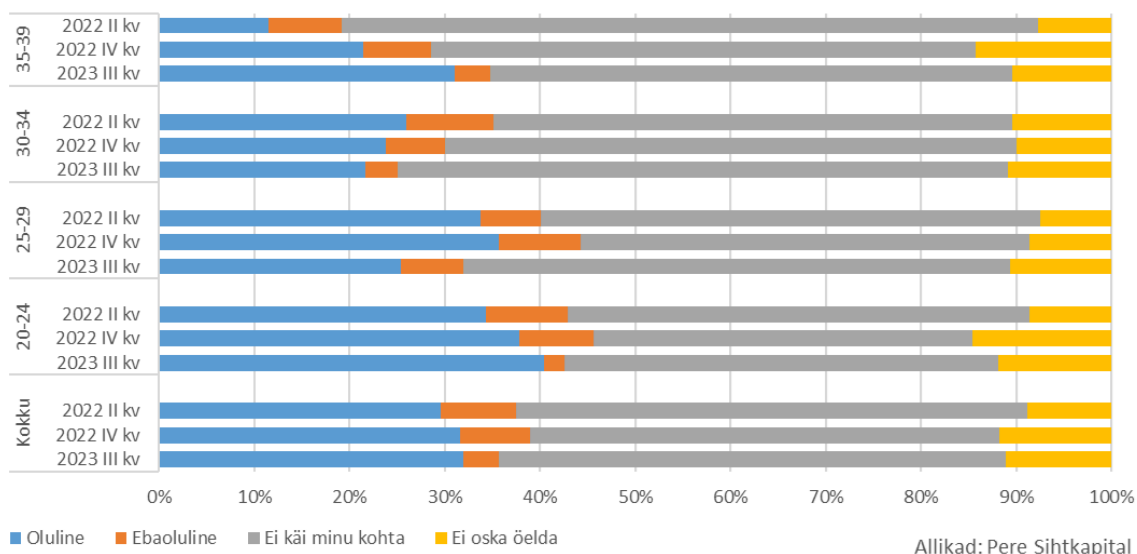


Allikas: Pere Sihtkapital

	Küsitluse läbiviimise algus	Vastajate arv	Oluline	Ebaoluline	Ei käi minu kohta	Ei oska öelda	Kokku
Kokku	2022 II kv	304	11,8%	14,1%	69,1%	4,9%	100%
	2022 IV kv	288	14,2%	12,5%	71,2%	2,1%	100%
	2023 III kv	247	9,6%	9,1%	76,5%	4,8%	100%
20-24	2022 II kv	105	8,6%	16,2%	73,3%	1,9%	100%
	2022 IV kv	103	12,6%	13,6%	68,0%	5,8%	100%
	2023 III kv	90	8,7%	7,6%	76,1%	7,7%	100%
25-29	2022 II kv	80	11,3%	11,3%	71,3%	6,3%	100%
	2022 IV kv	70	11,4%	12,9%	75,7%	0,0%	100%
	2023 III kv	73	5,5%	7,9%	84,1%	2,5%	100%
30-34	2022 II kv	77	13,0%	15,6%	66,2%	5,2%	100%
	2022 IV kv	80	13,8%	8,8%	77,5%	0,0%	100%
	2023 III kv	54	10,7%	12,8%	76,5%	0,0%	100%
35-39	2022 II kv	26	15,4%	19,2%	57,7%	7,7%	100%
	2022 IV kv	28	25,0%	21,4%	53,6%	0,0%	100%
	2023 III kv	27	22,1%	11,2%	60,2%	6,4%	100%
40-44	2022 II kv	16	x	x	x	x	x
	2022 IV kv	7	x	x	x	x	x
	2023 III kv	3	x	x	x	x	x



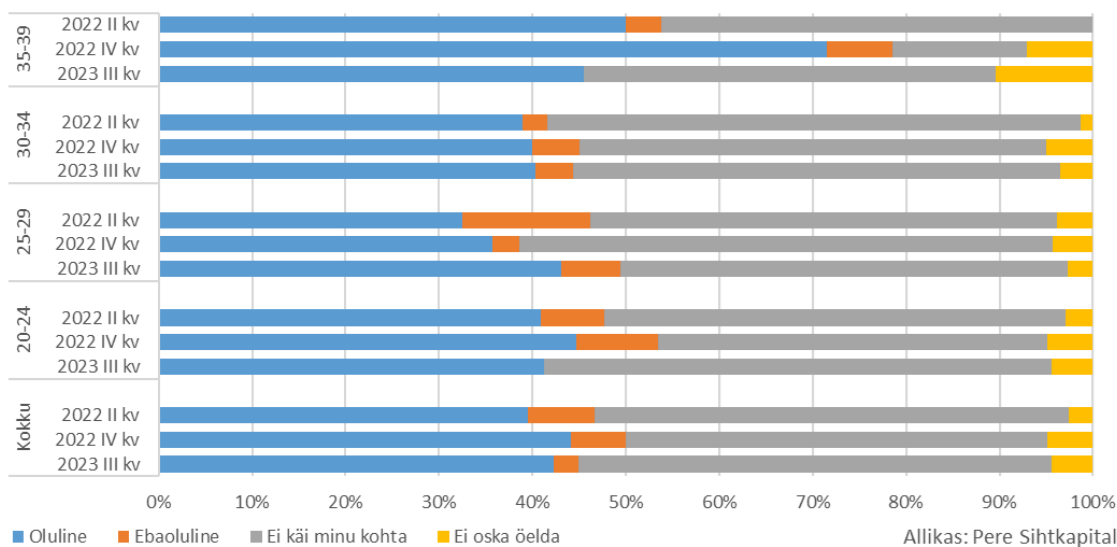
8. Partner ei soovi praegu last saada, Pereplaanid I - III, %



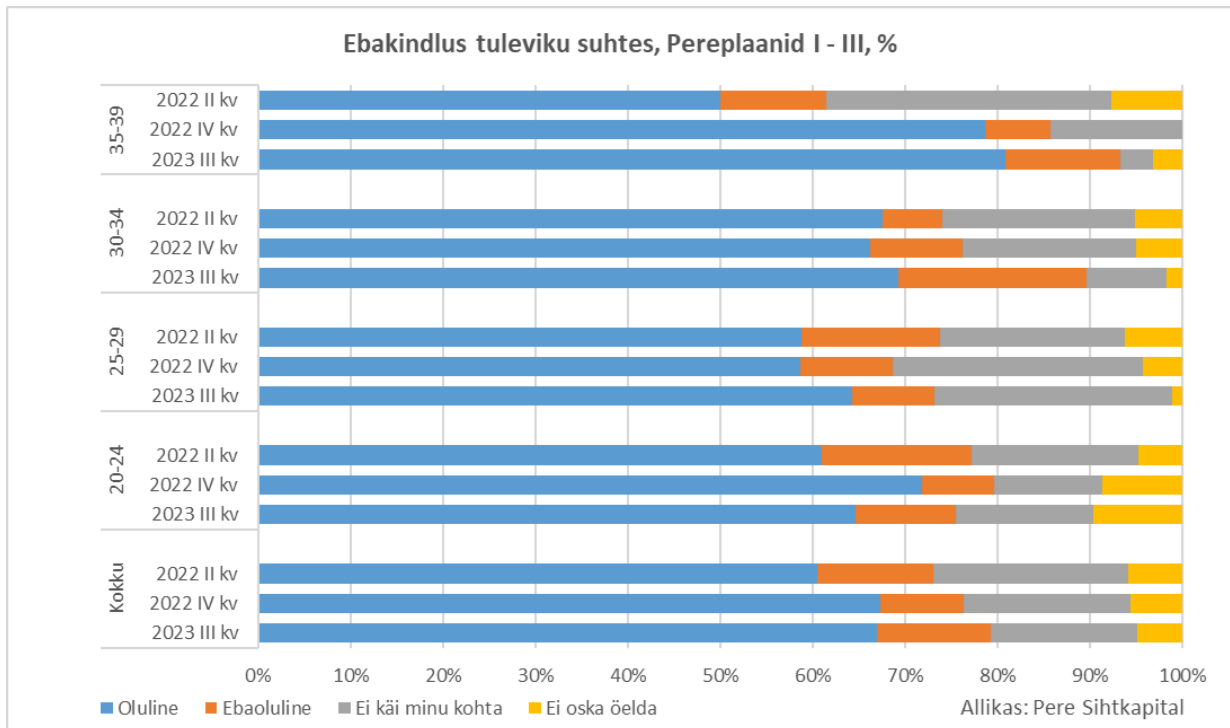
	Küsitluse läbiviimise algus	Vastajate arv	Oluline	Ebaoluline	Ei käi minu kohta	Ei oska öelda	Kokku
Kokku	2022 II kv	304	29,6%	7,9%	53,6%	8,9%	100%
	2022 IV kv	288	31,6%	7,3%	49,3%	11,8%	100%
	2023 III kv	247	32,0%	3,7%	53,2%	11,1%	100%
20-24	2022 II kv	105	34,3%	8,6%	48,6%	8,6%	100%
	2022 IV kv	103	37,9%	7,8%	39,8%	14,6%	100%
	2023 III kv	90	40,4%	2,1%	45,5%	11,9%	100%
25-29	2022 II kv	80	33,8%	6,3%	52,5%	7,5%	100%
	2022 IV kv	70	35,7%	8,6%	47,1%	8,6%	100%
	2023 III kv	73	25,4%	6,5%	57,4%	10,7%	100%
30-34	2022 II kv	77	26,0%	9,1%	54,5%	10,4%	100%
	2022 IV kv	80	23,8%	6,3%	60,0%	10,0%	100%
	2023 III kv	54	21,6%	3,4%	64,0%	10,9%	100%
35-39	2022 II kv	26	11,5%	7,7%	73,1%	7,7%	100%
	2022 IV kv	28	21,4%	7,1%	57,1%	14,3%	100%
	2023 III kv	27	31,0%	3,8%	54,8%	10,4%	100%
40-44	2022 II kv	16	x	x	x	x	x
	2022 IV kv	7	x	x	x	x	x
	2023 III kv	3	x	x	x	x	x



9. Mul pole lapse saamiseks sobivat partnerit, Pereplaanid I - III, %



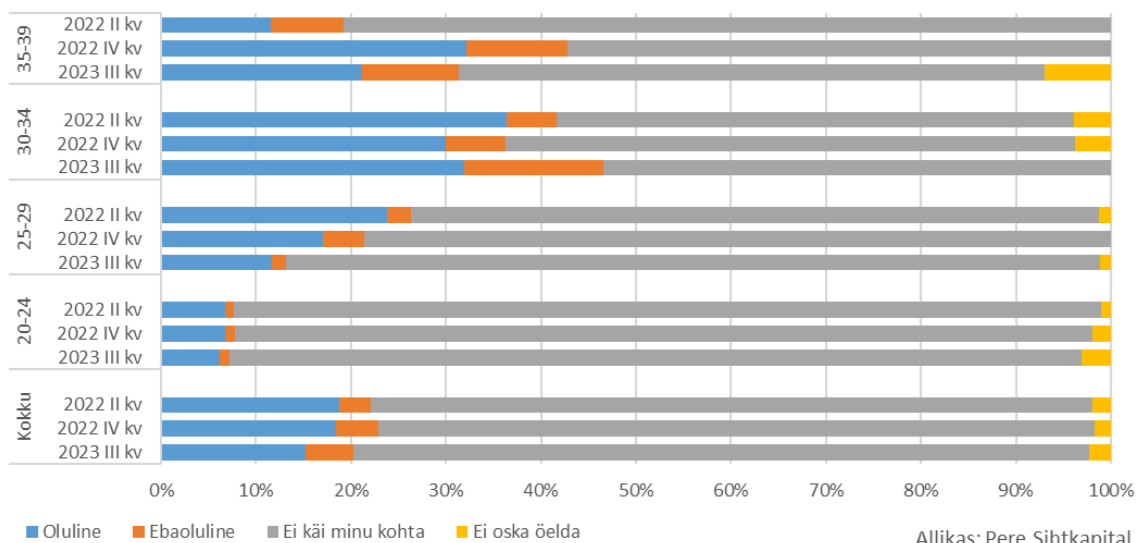
	Küsitluse läbiviimise algus	Vastajate arv	Oluline	Ebaoluline	Ei käi minu kohta	Ei oska öelda	Kokku
Kokku	2022 II kv	304	39,5%	7,2%	50,7%	2,6%	100%
	2022 IV kv	288	44,1%	5,9%	45,1%	4,9%	100%
	2023 III kv	247	42,3%	2,6%	50,7%	4,4%	100%
20-24	2022 II kv	105	41,0%	6,7%	49,5%	2,9%	100%
	2022 IV kv	103	44,7%	8,7%	41,7%	4,9%	100%
	2023 III kv	90	41,3%	0,0%	54,3%	4,4%	100%
25-29	2022 II kv	80	32,5%	13,8%	50,0%	3,8%	100%
	2022 IV kv	70	35,7%	2,9%	57,1%	4,3%	100%
	2023 III kv	73	43,1%	6,3%	47,9%	2,7%	100%
30-34	2022 II kv	77	39,0%	2,6%	57,1%	1,3%	100%
	2022 IV kv	80	40,0%	5,0%	50,0%	5,0%	100%
	2023 III kv	54	40,3%	4,1%	52,1%	3,5%	100%
35-39	2022 II kv	26	50,0%	3,8%	46,2%	0,0%	100%
	2022 IV kv	28	71,4%	7,1%	14,3%	7,1%	100%
	2023 III kv	27	45,6%	0,0%	44,1%	10,4%	100%
40-44	2022 II kv	16	x	x	x	x	x
	2022 IV kv	7	x	x	x	x	x
	2023 III kv	3	x	x	x	x	x



	Küsitluse läbiviimise algus	Vastajate arv	Oluline	Ebaoluline	Ei käi minu kohta	Ei oska öelda	Kokku
Kokku	2022 II kv	304	60,5%	12,5%	21,1%	5,9%	100%
	2022 IV kv	288	67,4%	9,0%	18,1%	5,6%	100%
	2023 III kv	247	66,9%	12,4%	15,8%	4,9%	100%
20-24	2022 II kv	105	61,0%	16,2%	18,1%	4,8%	100%
	2022 IV kv	103	71,8%	7,8%	11,7%	8,7%	100%
	2023 III kv	90	64,6%	10,9%	14,8%	9,7%	100%
25-29	2022 II kv	80	58,8%	15,0%	20,0%	6,3%	100%
	2022 IV kv	70	58,6%	10,0%	27,1%	4,3%	100%
	2023 III kv	73	64,3%	8,8%	25,7%	1,2%	100%
30-34	2022 II kv	77	67,5%	6,5%	20,8%	5,2%	100%
	2022 IV kv	80	66,3%	10,0%	18,8%	5,0%	100%
	2023 III kv	54	69,3%	20,3%	8,7%	1,7%	100%
35-39	2022 II kv	26	50,0%	11,5%	30,8%	7,7%	100%
	2022 IV kv	28	78,6%	7,1%	14,3%	0,0%	100%
	2023 III kv	27	80,9%	12,5%	3,5%	3,2%	100%
40-44	2022 II kv	16	x	x	x	x	x
	2022 IV kv	7	x	x	x	x	x
	2023 III kv	3	x	x	x	x	x



11. Minu olemasolev laps/lapsed on veel liiga väikesed, Pereplaanid I - III, %

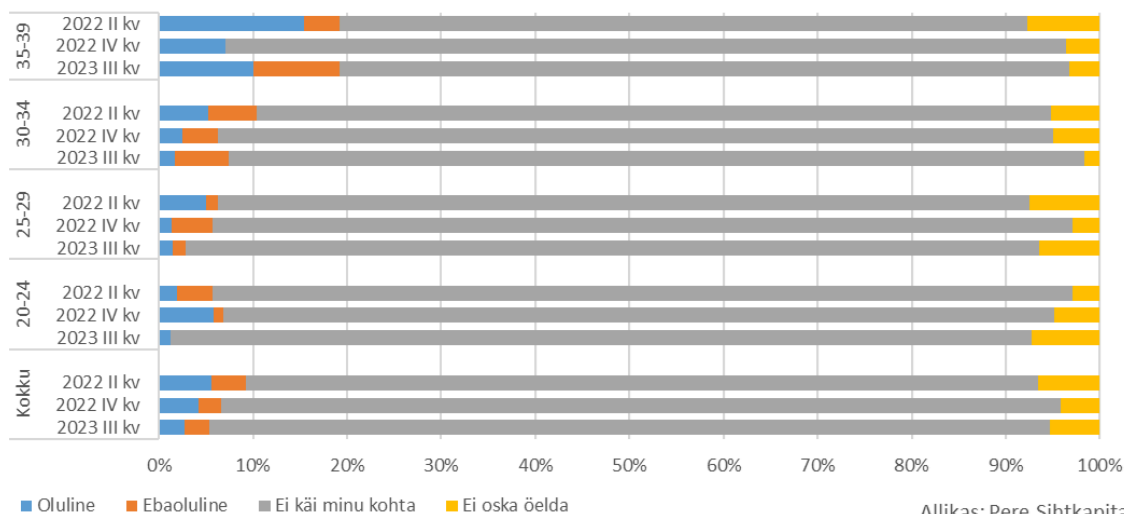


Allikas: Pere Sihtkapital

	Küsitluse läbiviimise algus	Vastajate arv	Oluline	Ebaoluline	Ei käi minu kohta	Ei oska öelda	Kokku
Kokku	2022 II kv	304	18,8%	3,3%	76,0%	2,0%	100%
	2022 IV kv	288	18,4%	4,5%	75,3%	1,7%	100%
	2023 III kv	247	15,2%	5,0%	77,5%	2,3%	100%
20-24	2022 II kv	105	6,7%	1,0%	91,4%	1,0%	100%
	2022 IV kv	103	6,8%	1,0%	90,3%	1,9%	100%
	2023 III kv	90	6,2%	1,0%	89,7%	3,1%	100%
25-29	2022 II kv	80	23,8%	2,5%	72,5%	1,3%	100%
	2022 IV kv	70	17,1%	4,3%	78,6%	0,0%	100%
	2023 III kv	73	11,7%	1,4%	85,7%	1,2%	100%
30-34	2022 II kv	77	36,4%	5,2%	54,5%	3,9%	100%
	2022 IV kv	80	30,0%	6,3%	60,0%	3,8%	100%
	2023 III kv	54	31,9%	14,7%	53,4%	0,0%	100%
35-39	2022 II kv	26	11,5%	7,7%	80,8%	0,0%	100%
	2022 IV kv	28	32,1%	10,7%	57,1%	0,0%	100%
	2023 III kv	27	21,2%	10,1%	61,7%	7,0%	100%
40-44	2022 II kv	16	x	x	x	x	x
	2022 IV kv	7	x	x	x	x	x
	2023 III kv	3	x	x	x	x	x

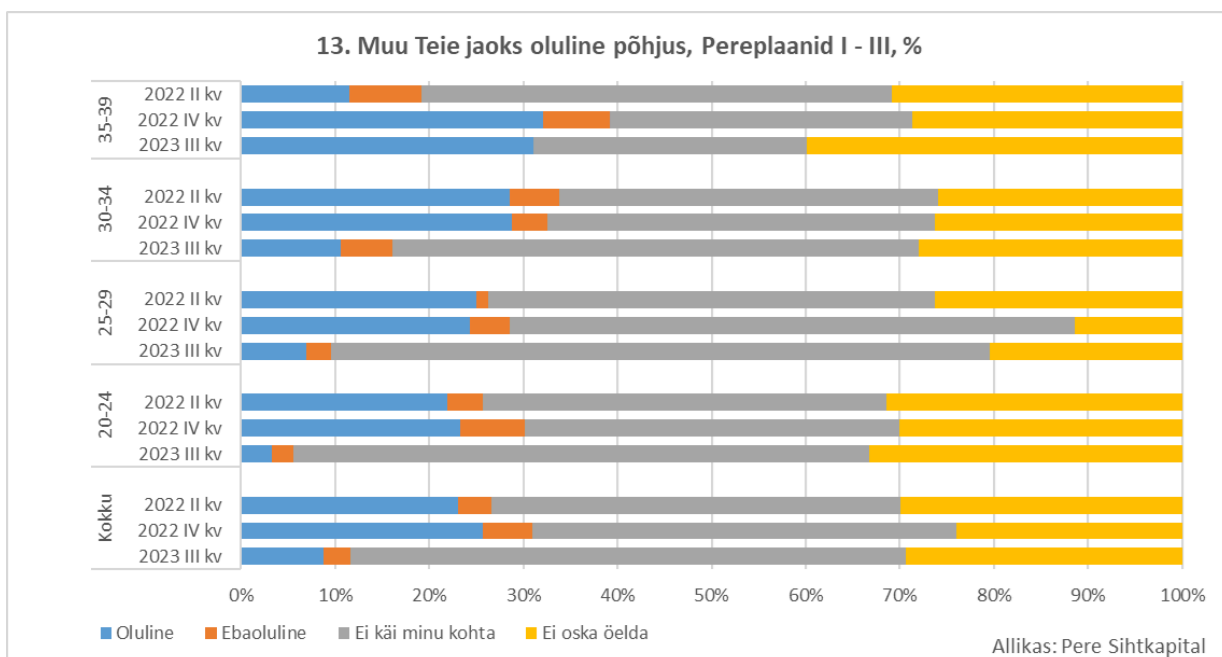


12. Kuna seni ei ole õnnestunud rasestuda, siis kahtlen, et see juhtub lähema 3 aasta jooksul. Pereplaanid I - III, %



Allikas: Pere Sihtkapital

	Küsitluse läbiviimise algus	Vastajate arv	Oluline	Ebaoluline	Ei käi minu kohta	Ei oska öelda	Kokku
Kokku	2022 II kv	304	5,6%	3,6%	84,2%	6,6%	100%
	2022 IV kv	288	4,2%	2,4%	89,2%	4,2%	100%
	2023 III kv	247	2,7%	2,6%	89,4%	5,3%	100%
20-24	2022 II kv	105	1,9%	3,8%	91,4%	2,9%	100%
	2022 IV kv	103	5,8%	1,0%	88,3%	4,9%	100%
	2023 III kv	90	1,2%	0,0%	91,5%	7,3%	100%
25-29	2022 II kv	80	5,0%	1,3%	86,3%	7,5%	100%
	2022 IV kv	70	1,4%	4,3%	91,4%	2,9%	100%
	2023 III kv	73	1,5%	1,3%	90,7%	6,5%	100%
30-34	2022 II kv	77	5,2%	5,2%	84,4%	5,2%	100%
	2022 IV kv	80	2,5%	3,8%	88,8%	5,0%	100%
	2023 III kv	54	1,7%	5,7%	90,9%	1,7%	100%
35-39	2022 II kv	26	15,4%	3,8%	73,1%	7,7%	100%
	2022 IV kv	28	7,1%	0,0%	89,3%	3,6%	100%
	2023 III kv	27	10,0%	9,2%	77,5%	3,2%	100%
40-44	2022 II kv	16	x	x	x	x	x
	2022 IV kv	7	x	x	x	x	x
	2023 III kv	3	x	x	x	x	x

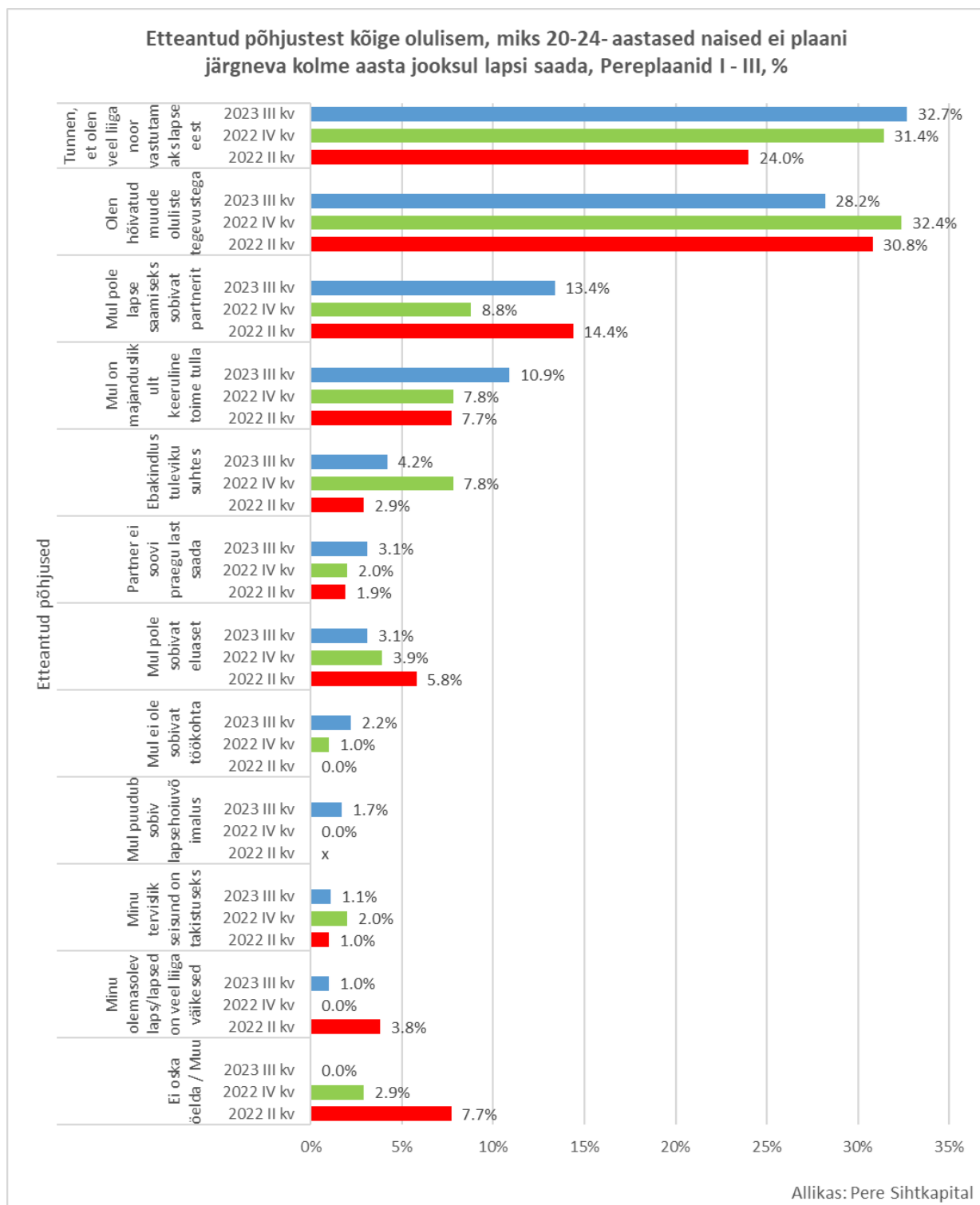


	Küsitluse läbiviimise algus	Vastajate arv	Oluline	Ebaoluline	Ei käi minu kohta	Ei oska öelda	Kokku
Kokku	2022 II kv	304	23,0%	3,6%	43,4%	29,9%	100%
	2022 IV kv	288	25,7%	5,2%	45,1%	24,0%	100%
	2023 III kv	247	8,8%	2,8%	59,0%	29,4%	100%
20-24	2022 II kv	105	21,9%	3,8%	42,9%	31,4%	100%
	2022 IV kv	103	23,3%	6,8%	39,8%	30,1%	100%
	2023 III kv	90	3,3%	2,3%	61,2%	33,2%	100%
25-29	2022 II kv	80	25,0%	1,3%	47,5%	26,3%	100%
	2022 IV kv	70	24,3%	4,3%	60,0%	11,4%	100%
	2023 III kv	73	6,9%	2,7%	70,0%	20,4%	100%
30-34	2022 II kv	77	28,6%	5,2%	40,3%	26,0%	100%
	2022 IV kv	80	28,8%	3,8%	41,3%	26,3%	100%
	2023 III kv	54	10,6%	5,5%	56,0%	28,0%	100%
35-39	2022 II kv	26	11,5%	7,7%	50,0%	30,8%	100%
	2022 IV kv	28	32,1%	7,1%	32,1%	28,6%	100%
	2023 III kv	27	31,1%	0,0%	29,0%	39,9%	100%
40-44	2022 II kv	16	x	x	x	x	x
	2022 IV kv	7	x	x	x	x	x
	2023 III kv	3	x	x	x	x	x

- Vastasid naised,
- kellel pole lapse saamist mitte võimaldavat terviseprobleemi
- kes pole lapseotel
- kes soovivad tulevikus veel lapsi saada, kuid rohkem kui kolme aasta pärast

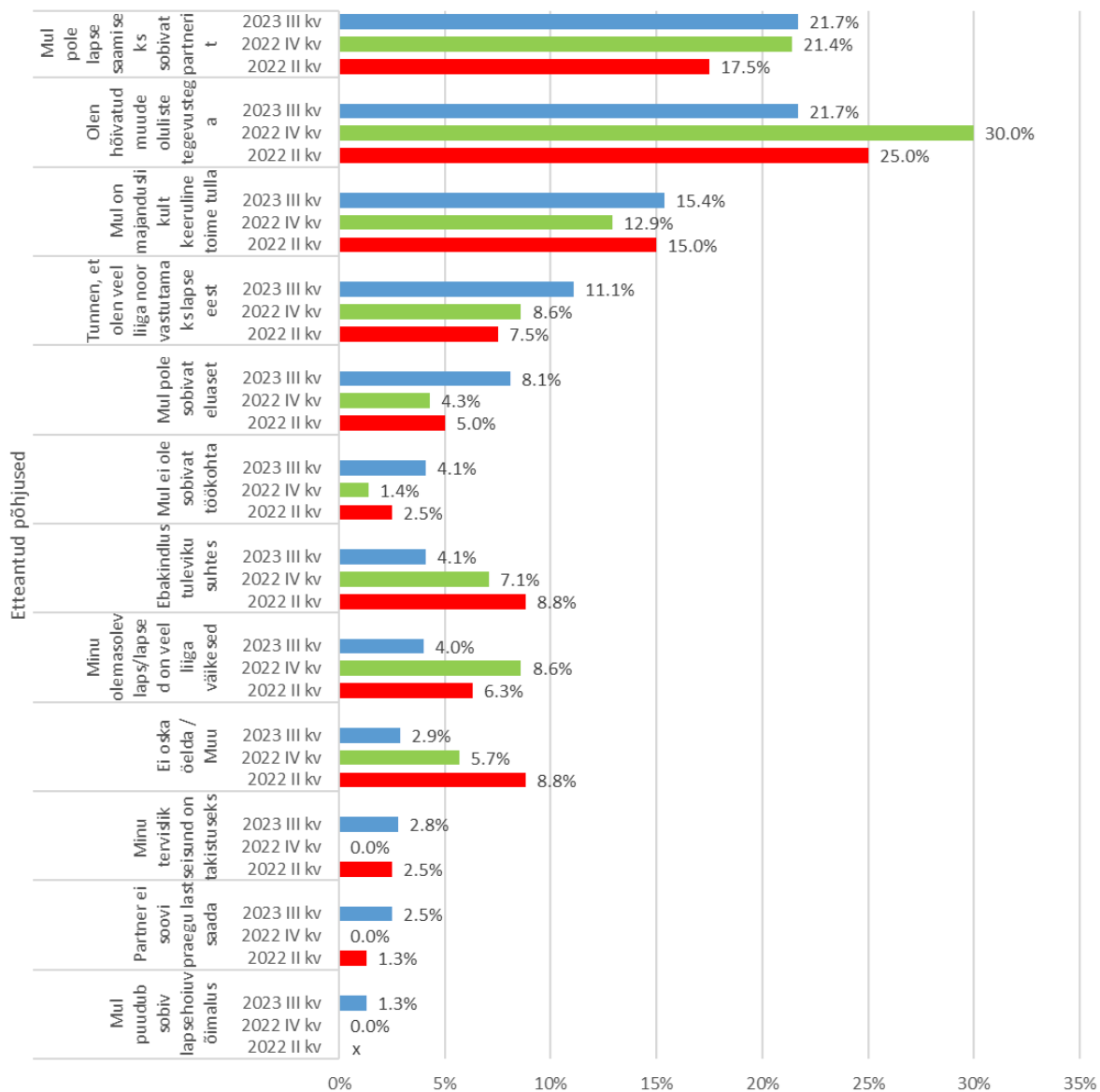


Milline küsimuses 5 toodud põhjustest on Teie jaoks kõige olulisem, et Te ei planeeri järgneva 3 aasta jooksul lapsi saada?





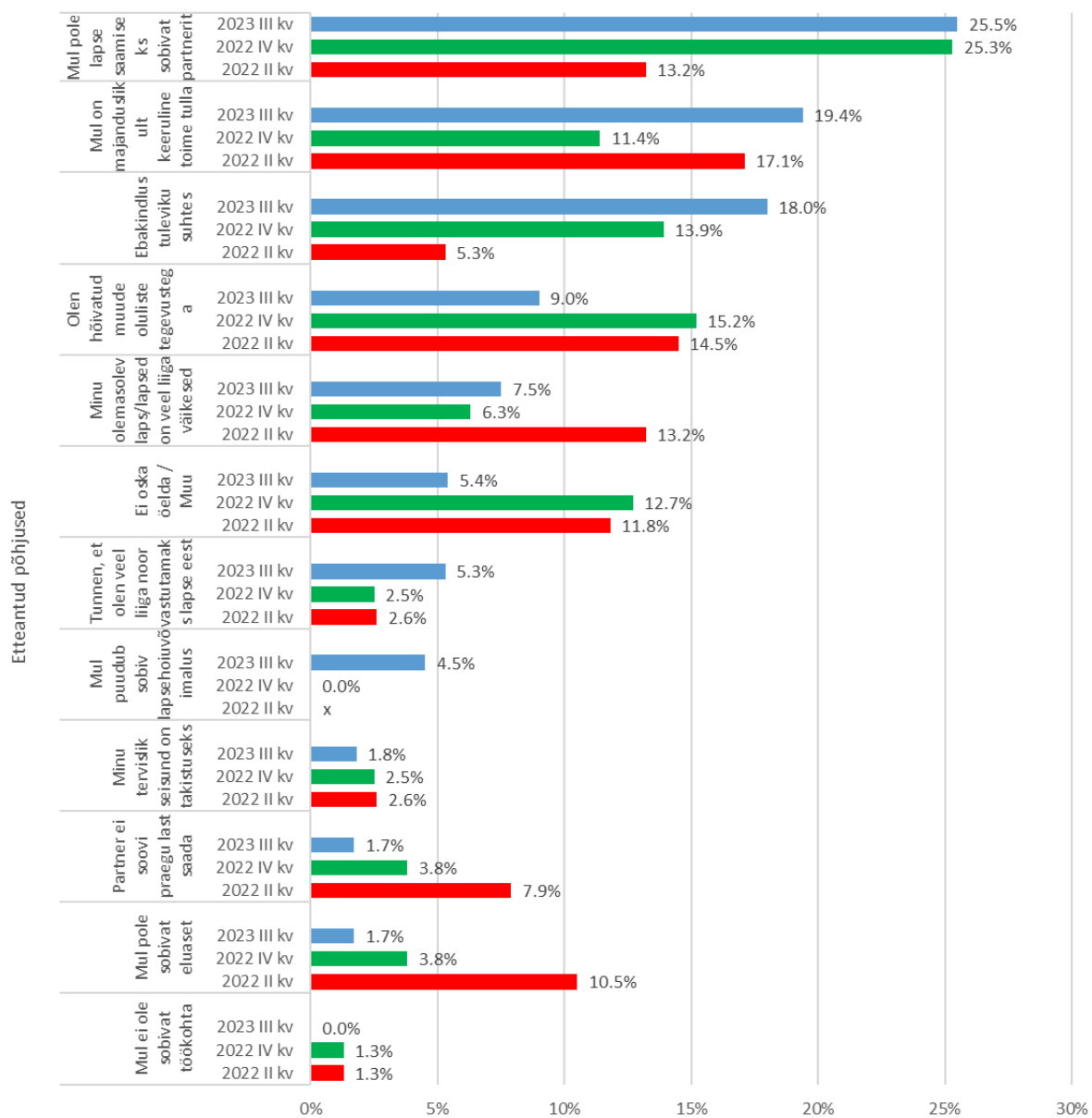
Etteantud põhjustest kõige olulisem, miks 25-29-aastased naised ei plaani järgneva kolme aasta jooksul lapsi saada, Pereplaanid I - III, %



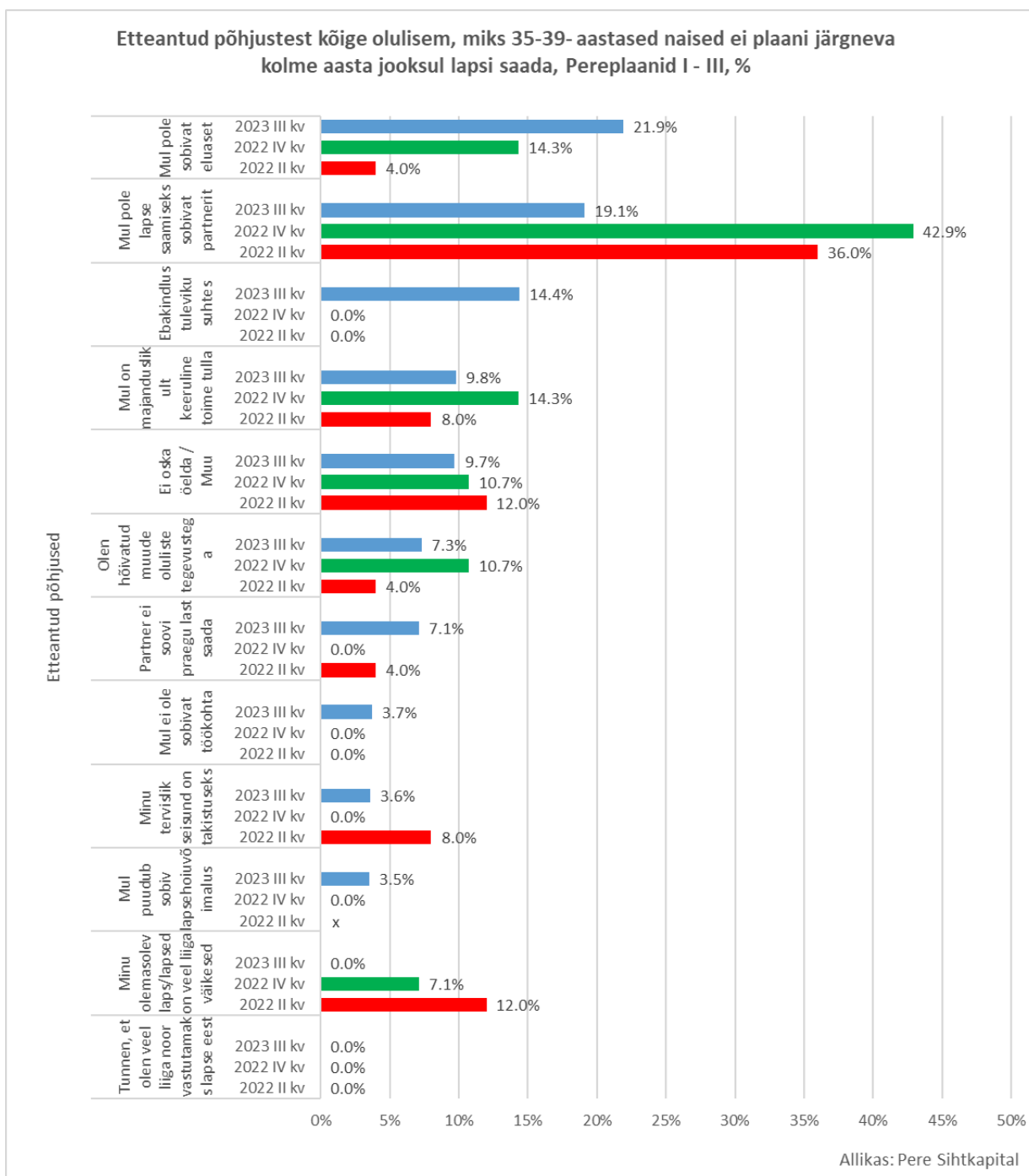
Allikas: Pere Sihtkapital



Etteantud põhjustest kõige olulisem, miks 30-34-aastased naised ei plaani järgneva kolme aasta jooksul lapsi saada, Pereplaanid I - III, %



Allikas: Pere Sihtkapital



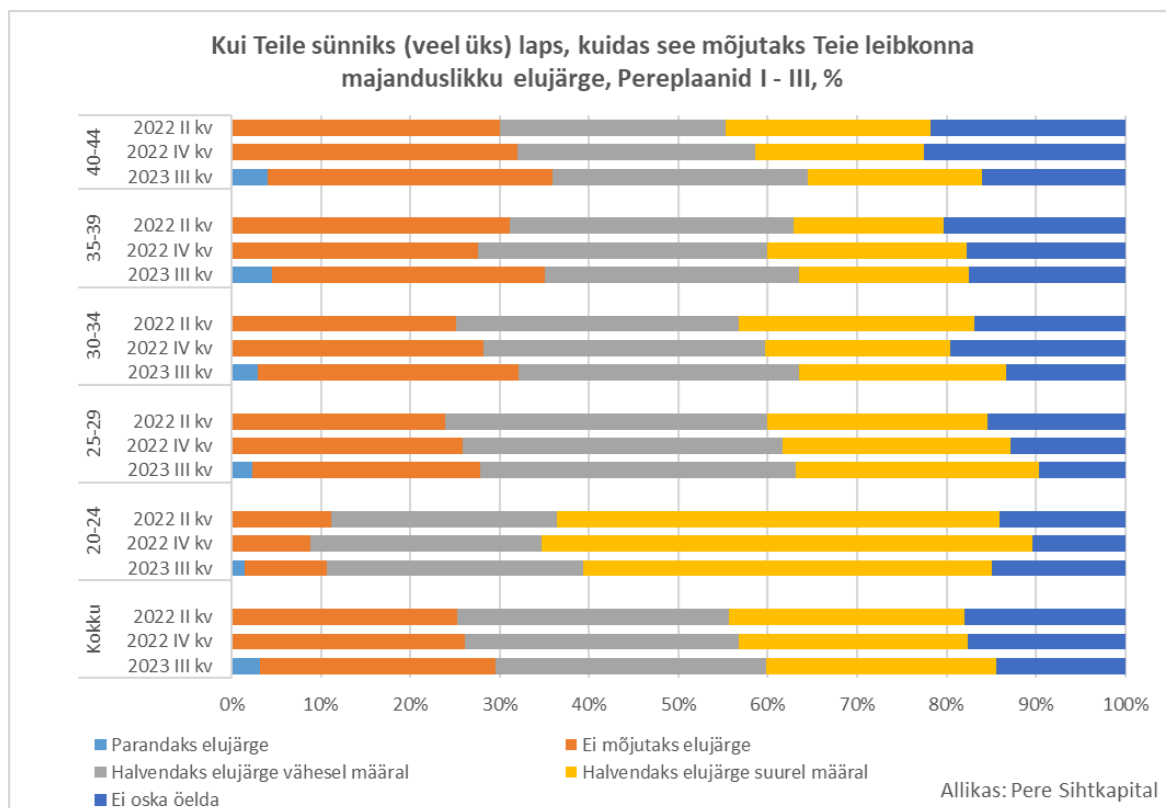
- Küsimusele vastasid naised,
 - kellel pole lapse saamist mitte võimaldavat terviseprobleemi
 - kes pole lapseootel
 - kes soovivad tulevikus veel lapsi saada, kuid rohkem kui kolme aasta pärast



	Küsitluse toimumise aeg	Kokku	Vanus				
			20-24	25-29	30-34	35-39	40-44
Vastajate arv	2022 II kv	298	104	80	76	25	13
	2022 IV kv	286	102	70	79	28	7
	2023 III kv	244	90	72	53	26	3
Tunnen, et olen veel liiga noor vastutamaks lapse eest	2022 II kv	11,1%	24,0%	7,5%	2,6%	0,0%	x
	2022 IV kv	14,0%	31,4%	8,6%	2,5%	0,0%	x
	2023 III kv	17,2%	32,7%	11,1%	5,3%	0,0%	x
Olen hõivatud muude oluliste tegevustega	2022 II kv	21,5%	30,8%	25,0%	14,5%	4,0%	x
	2022 IV kv	24,1%	32,4%	30,0%	15,2%	10,7%	x
	2023 III kv	19,8%	28,2%	21,7%	9,0%	7,3%	x
Mul on majanduslikult keeruline toime tulla	2022 II kv	13,1%	7,7%	15,0%	17,1%	8,0%	x
	2022 IV kv	10,5%	7,8%	12,9%	11,4%	14,3%	x
	2023 III kv	13,7%	10,9%	15,4%	19,4%	9,8%	x
Mul ei ole sobivat töökohta	2022 II kv	1,0%	0,0%	2,5%	1,3%	0,0%	x
	2022 IV kv	1,0%	1,0%	1,4%	1,3%	0,0%	x
	2023 III kv	2,4%	2,2%	4,1%	0,0%	3,7%	x
Mul pole sobivat eluaset	2022 II kv	6,4%	5,8%	5,0%	10,5%	4,0%	x
	2022 IV kv	4,9%	3,9%	4,3%	3,8%	14,3%	x
	2023 III kv	6,1%	3,1%	8,1%	1,7%	21,9%	x
Mul puudub sobiv lapsehoiuvõimalus	2022 II kv	x	x	x	x	x	x
	2022 IV kv	0,0%	0,0%	0,0%	0,0%	0,0%	x
	2023 III kv	1,7%	0,0%	1,3%	4,5%	3,5%	x
Minu tervislik seisund on takistuseks	2022 II kv	2,3%	1,0%	2,5%	2,6%	8,0%	x
	2022 IV kv	1,7%	2,0%	0,0%	2,5%	0,0%	x
	2023 III kv	2,0%	1,1%	2,8%	1,8%	3,6%	x
Partner ei soovi praegu last saada	2022 II kv	4,0%	1,9%	1,3%	7,9%	4,0%	x
	2022 IV kv	1,7%	2,0%	0,0%	3,8%	0,0%	x
	2023 III kv	3,0%	3,1%	2,5%	1,7%	7,1%	x
Mul pole lapse saamiseks sobivat partnerit	2022 II kv	17,8%	14,4%	17,5%	13,2%	36,0%	x
	2022 IV kv	20,6%	8,8%	21,4%	25,3%	42,9%	x
	2023 III kv	19,1%	13,4%	21,7%	25,5%	19,1%	x
Ebakindlus tuleviku suhtes	2022 II kv	4,7%	2,9%	8,8%	5,3%	0,0%	x
	2022 IV kv	9,1%	7,8%	7,1%	13,9%	0,0%	x
	2023 III kv	8,5%	4,2%	4,1%	18,0%	14,4%	x
Minu olemasolev laps/lapsed on veel liiga väikesed	2022 II kv	7,4%	3,8%	6,3%	13,2%	12,0%	x
	2022 IV kv	4,5%	0,0%	8,6%	6,3%	7,1%	x
	2023 III kv	3,5%	1,0%	4,0%	7,5%	0,0%	x
Kuna seni ei ole õnnestunud rasestuda, siis kahtlen, et see juhtub lähema 3 aasta jooksul	2022 II kv	1,7%	0,0%	0,0%	0,0%	12,0%	x
	2022 IV kv	0,7%	0,0%	0,0%	1,3%	0,0%	x
	2023 III kv	0,0%	0,0%	0,0%	0,0%	0,0%	x
Ei oska öelda / Muu	2022 II kv	9,1%	7,7%	8,8%	11,8%	12,0%	x
	2022 IV kv	7,0%	2,9%	5,7%	12,7%	10,7%	x
	2023 III kv	3,0%	0,0%	2,9%	5,4%	9,7%	x
Kokku	2022 II kv	100%	100%	100%	100%	100%	x
	2022 IV kv	100%	100%	100%	100%	100%	x
	2023 III kv	100%	100%	100%	100%	100%	x



Kui teile sünniks praegu (veel üks) laps, kuidas see mõjutaks Teie leibkonna majanduslikku elujärge?

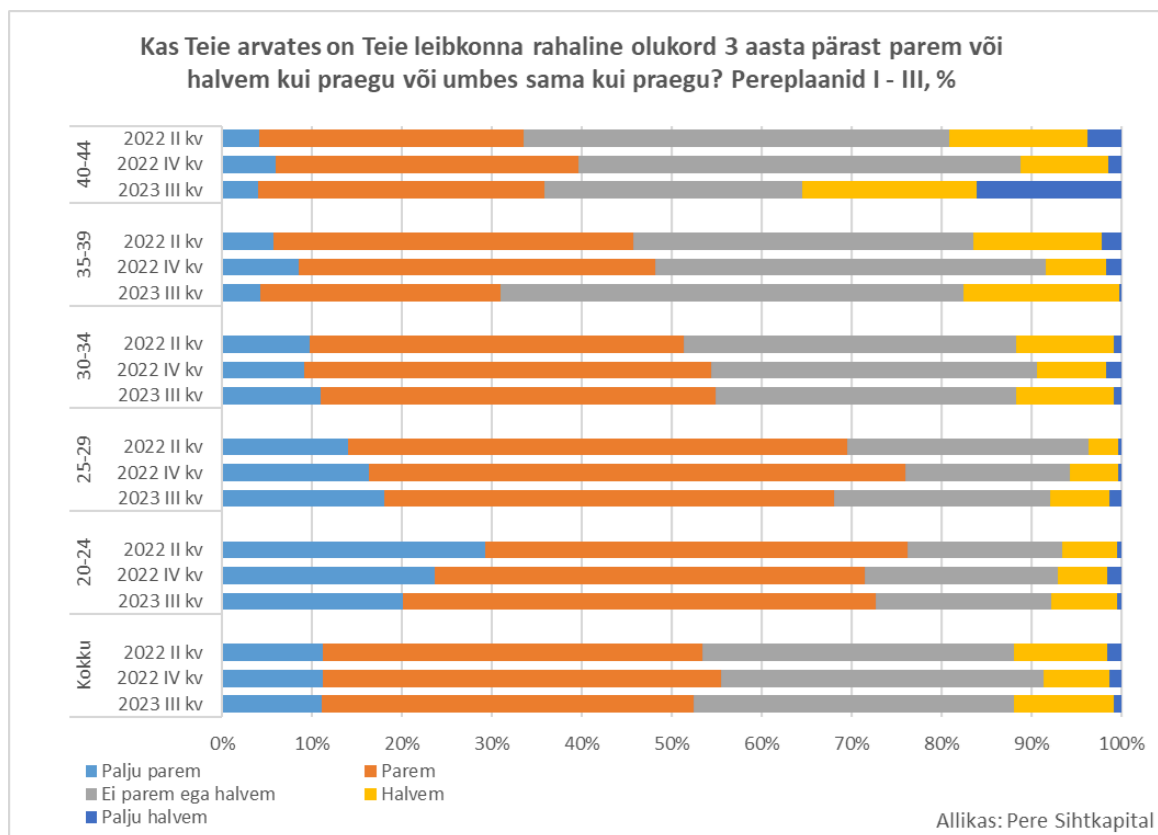


	Küsitluse toimumise aeg	Vastajate arv	Vastused, % vastajatest					Kokku
			Parandaks elujärge	Ei mõjutaks elujärge	Halvendaks elujärge vähesel määral	Halvendaks elujärge suurel määral	Ei oska öelda	
Kokku	2022 II kv	1 409	x	25,3%	30,3%	26,4%	18,0%	100%
	2022 IV kv	1 503	x	26,1%	30,7%	25,6%	17,6%	100%
	2023 III kv	1 280	3,2%	26,3%	30,3%	25,7%	14,5%	100%
20-24	2022 II kv	198	x	11,1%	25,3%	49,5%	14,1%	100%
	2022 IV kv	182	x	8,8%	25,8%	54,9%	10,4%	100%
	2023 III kv	182	1,5%	9,2%	28,6%	45,8%	14,9%	100%
25-29	2022 II kv	272	x	23,9%	36,0%	24,6%	15,4%	100%
	2022 IV kv	263	x	25,9%	35,7%	25,5%	12,9%	100%
	2023 III kv	218	2,3%	25,5%	35,3%	27,2%	9,7%	100%
30-34	2022 II kv	331	x	25,1%	31,7%	26,3%	16,9%	100%
	2022 IV kv	362	x	28,2%	31,5%	20,7%	19,6%	100%
	2023 III kv	293	2,9%	29,3%	31,4%	23,2%	13,3%	100%
35-39	2022 II kv	315	x	31,1%	31,7%	16,8%	20,3%	100%
	2022 IV kv	355	x	27,6%	32,4%	22,3%	17,7%	100%
	2023 III kv	312	4,5%	30,6%	28,4%	19,1%	17,5%	100%
40-44	2022 II kv	293	x	30,0%	25,3%	22,9%	21,8%	100%
	2022 IV kv	341	x	32,0%	26,7%	18,8%	22,6%	100%
	2023 III kv	275	4,0%	31,9%	28,6%	19,5%	16,1%	100%

- Küsimusele vastasid naised, kellel pole lapse saamist mitte võimaldavat terviseprobleemi.



Kas Teie arvates on Teie leibkonna rahaline olukord 3 aasta pärast parem või halvem kui praegu või umbes sama kui praegu?

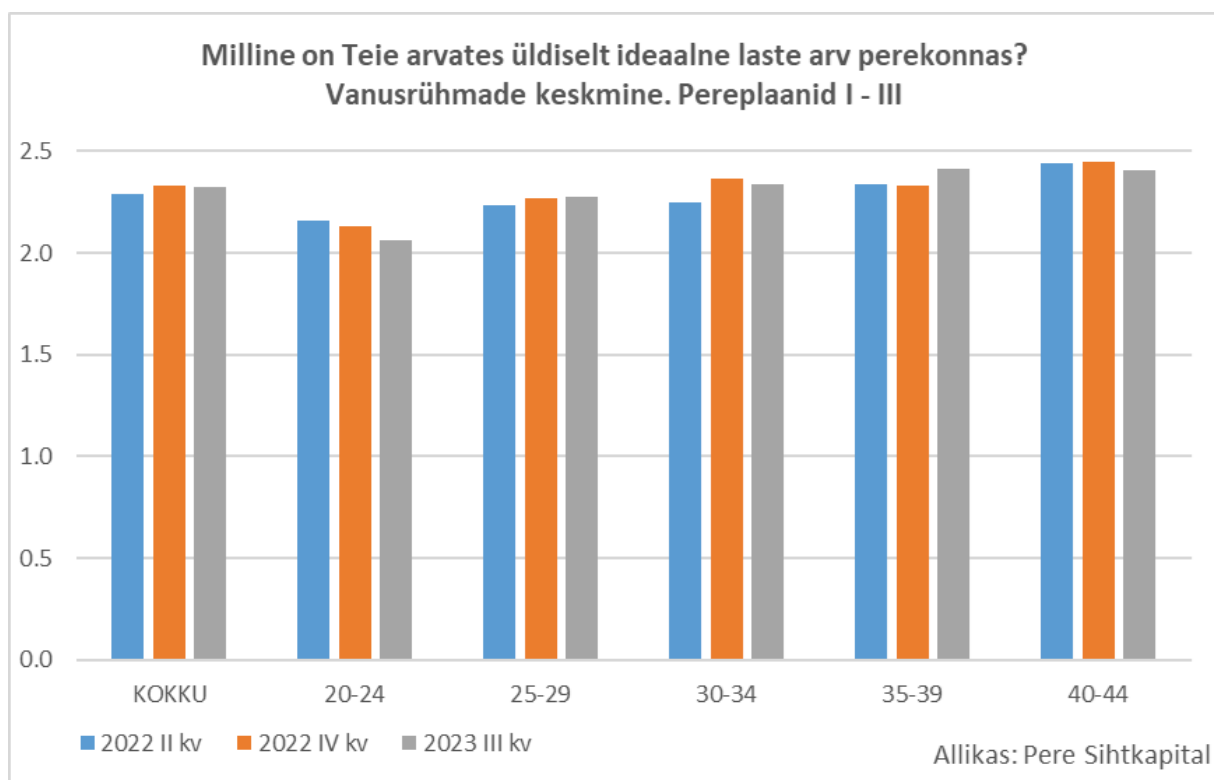
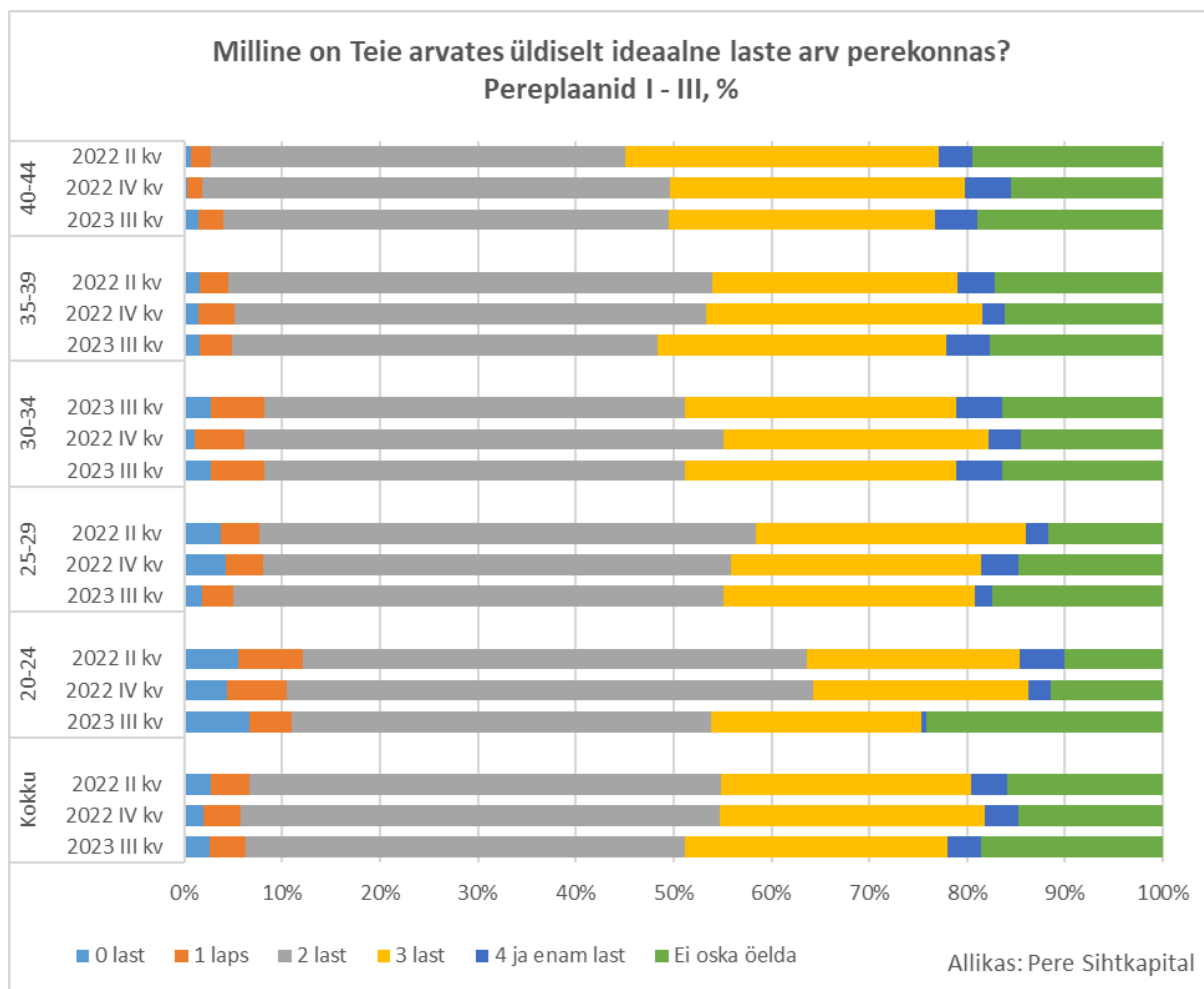


	Küsitluse toimumise aeg	Vastajate arv	Vastused, kaalutud % vastajatest					Kokku
			Palju parem	Parem	Ei parem ega halvem	Halvem	Palju halvem	
Kokku	2022 II kv	1 409	11,2%	42,2%	34,6%	10,4%	1,6%	100%
	2022 IV kv	1 503	11,2%	44,2%	35,9%	7,3%	1,4%	100%
	2023 III kv	1 280	11,1%	41,2%	35,6%	11,1%	0,9%	100%
20-24	2022 II kv	198	29,3%	47,0%	17,2%	6,1%	0,5%	100%
	2022 IV kv	182	23,6%	47,8%	21,4%	5,5%	1,6%	100%
	2023 III kv	182	20,1%	52,5%	19,6%	7,3%	0,5%	100%
25-29	2022 II kv	272	14,0%	55,5%	26,8%	3,3%	0,4%	100%
	2022 IV kv	263	16,3%	59,7%	18,3%	5,3%	0,4%	100%
	2023 III kv	218	18,0%	50,0%	24,1%	6,5%	1,4%	100%
30-34	2022 II kv	331	9,7%	41,7%	36,9%	10,9%	0,9%	100%
	2022 IV kv	362	9,1%	45,3%	36,2%	7,7%	1,7%	100%
	2023 III kv	293	11,0%	43,9%	33,4%	10,9%	0,9%	100%
35-39	2022 II kv	315	5,7%	40,0%	37,8%	14,3%	2,2%	100%
	2022 IV kv	355	8,5%	39,7%	43,4%	6,8%	1,7%	100%
	2023 III kv	312	4,2%	26,8%	51,4%	17,3%	0,3%	100%
40-44	2022 II kv	293	4,1%	29,4%	47,4%	15,4%	3,8%	100%
	2022 IV kv	341	5,9%	33,7%	49,3%	9,7%	1,5%	100%
	2023 III kv	275	4,0%	31,9%	28,6%	19,5%	16,1%	100%

- Küsimusele vastasid naised, kellel pole lapse saamist mitte võimaldavat terviseprobleemi.



Milline on Teie arvates üldiselt ideaalne laste arv perekonnas?





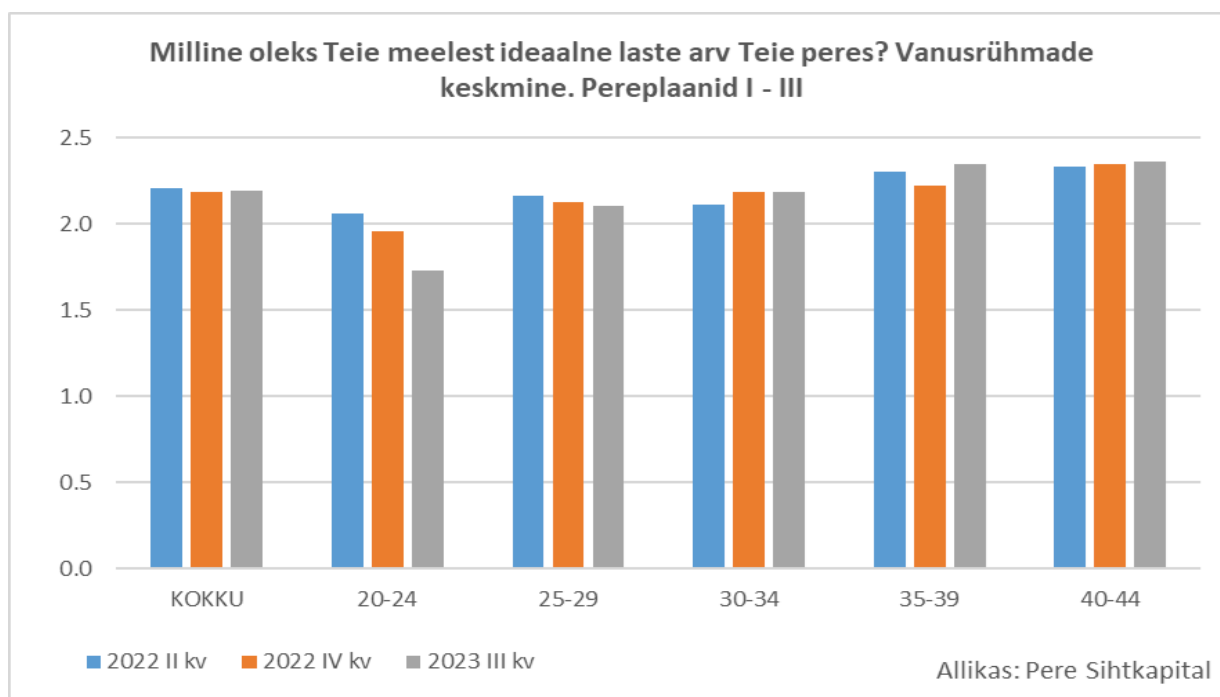
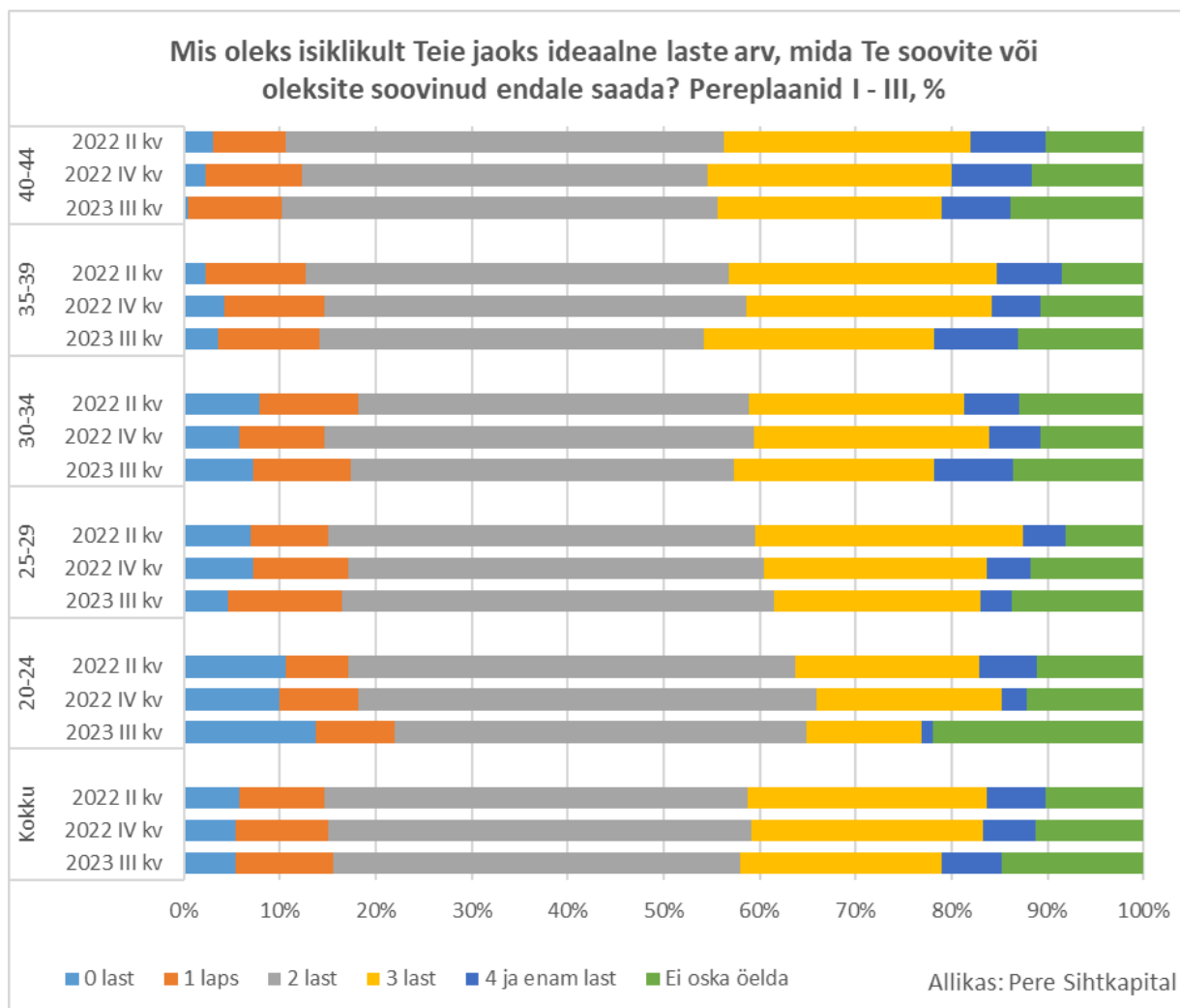
	Küsitluse läbiviimise algus	Vastajate arv	Ideaalne laste arv üldiselt perekonnas					Ei oska öelda	Kokku
			0 last	1 laps	2 last	3 last	4 ja enam last		
Kokku	2022 II kv	1 409	2,8%	3,8%	48,2%	25,6%	3,7%	15,9%	100%
	2022 IV kv	1 503	1,9%	3,8%	49,0%	27,1%	3,4%	14,8%	100%
	2023 III kv	1 280	2,6%	3,8%	44,8%	26,8%	3,5%	18,5%	100%
20-24	2022 II kv	198	5,6%	6,6%	51,5%	21,7%	4,5%	10,1%	100%
	2022 IV kv	182	4,4%	6,0%	53,8%	22,0%	2,2%	11,5%	100%
	2023 III kv	182	6,6%	4,4%	42,9%	21,4%	0,5%	24,2%	100%
25-29	2022 II kv	272	3,7%	4,0%	50,7%	27,6%	2,2%	11,8%	100%
	2022 IV kv	263	4,2%	3,8%	47,9%	25,5%	3,8%	14,8%	100%
	2023 III kv	218	1,8%	3,2%	50,0%	25,7%	1,8%	17,4%	100%
30-34	2022 II kv	331	3,3%	4,5%	48,0%	21,1%	4,5%	18,4%	100%
	2022 IV kv	362	1,1%	5,0%	49,2%	27,1%	3,3%	14,6%	100%
	2023 III kv	293	2,7%	5,5%	43,0%	27,6%	4,8%	16,4%	100%
35-39	2022 II kv	315	1,6%	2,9%	49,5%	25,1%	3,8%	17,1%	100%
	2022 IV kv	355	1,4%	3,7%	48,2%	28,2%	2,3%	16,1%	100%
	2023 III kv	312	1,6%	3,2%	43,6%	29,5%	4,5%	17,6%	100%
40-44	2022 II kv	293	0,7%	2,0%	42,3%	32,1%	3,4%	19,5%	100%
	2022 IV kv	341	0,3%	1,5%	47,8%	30,2%	4,7%	15,5%	100%
	2023 III kv	275	1,5%	2,5%	45,5%	27,3%	4,4%	18,9%	100%

Küsitluse läbiviimise algus	KOKKU	VANUS				
		20-24	25-29	30-34	35-39	40-44
2022 II kv	2,290	2,157	2,233	2,248	2,341	2,441
2022 IV kv	2,330	2,129	2,268	2,363	2,328	2,451
2023 III kv	2,325	2,065	2,278	2,339	2,416	2,404

- Küsimusele vastasid naised, kellel küsitluse ajal polnud lapse saamist mitte võimaldavat terviseprobleemi.



Mis oleks isiklikult Teie jaoks ideaalne laste arv, mida Te soovite või oleksite soovinud endale saada?





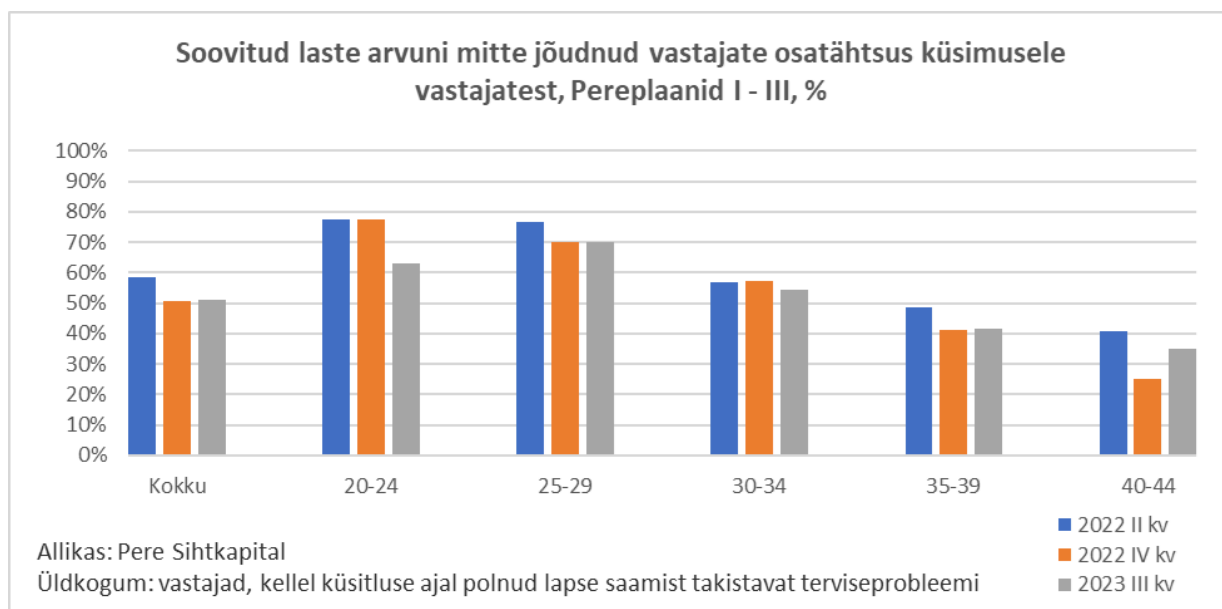
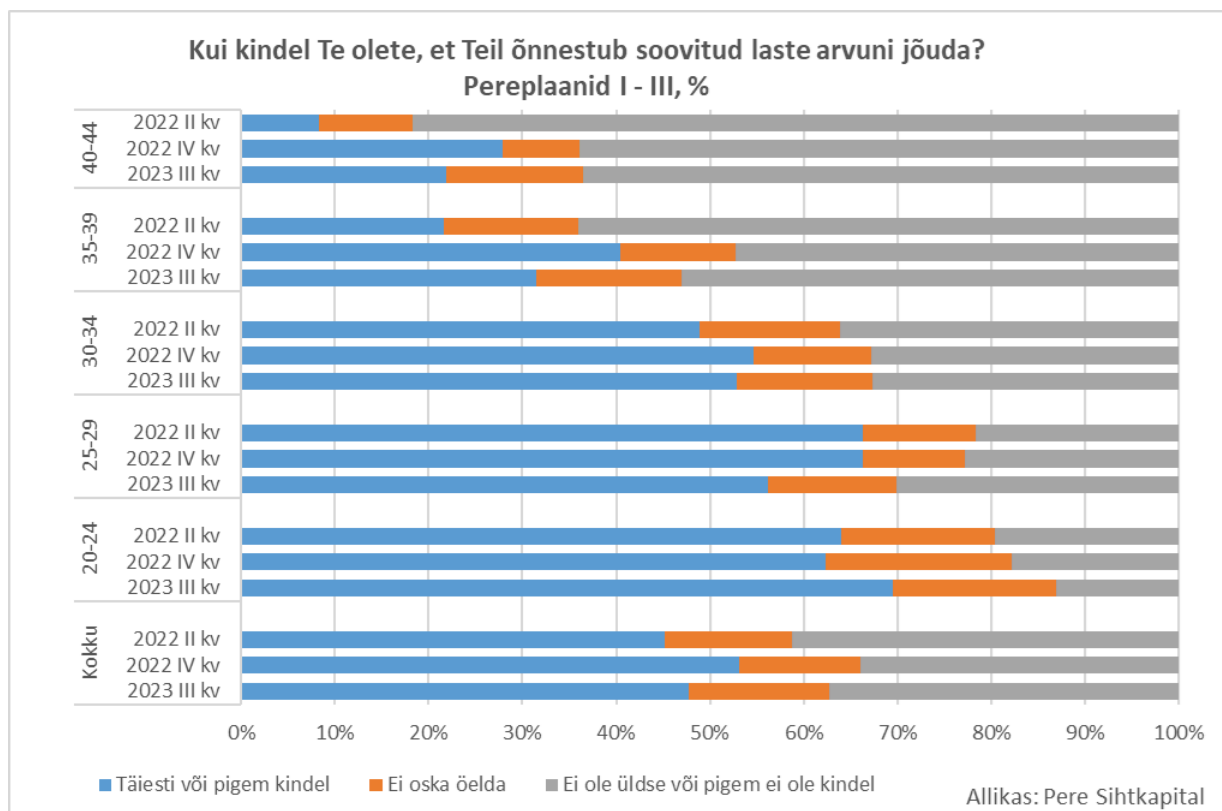
	Küsitluse läbiviimise algus	Vastajate arv	Ideaalne laste arv üldiselt perekonnas					Ei oska öelda	Kokku
			0 last	1 laps	2 last	3 last	4 ja enam last		
Kokku	2022 II kv	1 409	5,8%	8,8%	44,1%	24,9%	6,2%	10,2%	100%
	2022 IV kv	1 503	5,4%	9,6%	44,1%	24,2%	5,4%	11,3%	100%
	2023 III kv	1 280	5,3%	10,2%	42,4%	21,0%	6,3%	14,8%	100%
20-24	2022 II kv	198	10,6%	6,6%	46,5%	19,2%	6,1%	11,1%	100%
	2022 IV kv	182	9,9%	8,2%	47,8%	19,2%	2,7%	12,1%	100%
	2023 III kv	182	13,7%	8,2%	42,9%	12,1%	1,1%	22,0%	100%
25-29	2022 II kv	272	7,0%	8,1%	44,5%	27,9%	4,4%	8,1%	100%
	2022 IV kv	263	7,2%	9,9%	43,3%	23,2%	4,6%	11,8%	100%
	2023 III kv	218	4,6%	11,9%	45,0%	21,6%	3,2%	13,8%	100%
30-34	2022 II kv	331	7,9%	10,3%	40,8%	22,4%	5,7%	13,0%	100%
	2022 IV kv	362	5,8%	8,8%	44,8%	24,6%	5,3%	10,8%	100%
	2023 III kv	293	7,2%	10,2%	39,9%	20,8%	8,2%	13,7%	100%
35-39	2022 II kv	315	2,2%	10,5%	44,1%	27,9%	6,7%	8,6%	100%
	2022 IV kv	355	4,2%	10,4%	43,9%	25,6%	5,1%	10,7%	100%
	2023 III kv	312	3,5%	10,6%	40,1%	24,0%	8,7%	13,1%	100%
40-44	2022 II kv	293	3,1%	7,5%	45,7%	25,6%	7,8%	10,2%	100%
	2022 IV kv	341	2,3%	10,0%	42,2%	25,5%	8,3%	11,7%	100%
	2023 III kv	275	0,4%	9,8%	45,5%	23,3%	7,3%	13,8%	100%

Küsitluse läbiviimise algus	KOKKU	VANUS				
		20-24	25-29	30-34	35-39	40-44
2022 II kv	2,204	2,063	2,164	2,111	2,299	2,335
2022 IV kv	2,186	1,959	2,122	2,182	2,217	2,349
2023 III kv	2,188	1,725	2,101	2,182	2,343	2,363

- Küsimusele vastasid naised, kellel küsitluse ajal polnud lapse saamist mitte võimaldavat terviseprobleemi.



Kui kindel Te olete, et Teil õnnestub soovitud laste arvuni jõuda?



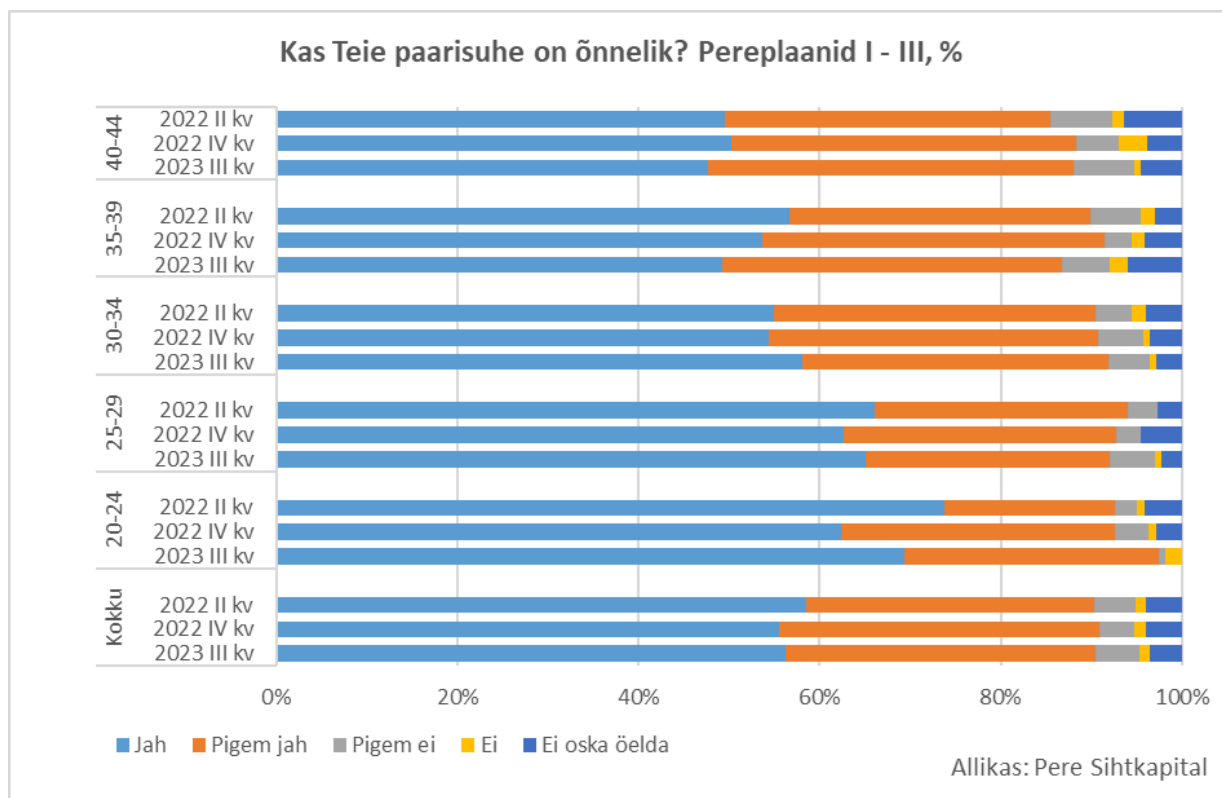


	Küsitluse toimumise algusaeg	Vastajate arv	Vastused, kaalutud % vastajatest					Kokku
			Täiesti kindel	Pigem kindel	Pigem ei ole kindel	Ei ole üldse kindel	Ei oska öelda	
Kokku	2022 II kv	822	11,3%	33,8%	22,0%	19,2%	13,6%	100%
	2022 IV kv	764	14,9%	38,2%	19,6%	14,3%	13,0%	100%
	2023 III kv	653	16,2%	32,0%	21,6%	15,1%	15,2%	100%
20-24	2022 II kv	153	15,0%	49,0%	15,0%	4,6%	16,3%	100%
	2022 IV kv	141	14,2%	48,2%	12,8%	5,0%	19,9%	100%
	2023 III kv	115	24,9%	45,1%	8,4%	4,4%	17,3%	100%
25-29	2022 II kv	208	14,4%	51,9%	15,9%	5,8%	12,0%	100%
	2022 IV kv	184	17,4%	48,9%	16,3%	6,5%	10,9%	100%
	2023 III kv	153	14,8%	40,9%	20,2%	10,6%	13,5%	100%
30-34	2022 II kv	188	12,8%	36,2%	24,5%	11,7%	14,9%	100%
	2022 IV kv	207	16,9%	37,7%	22,7%	10,1%	12,6%	100%
	2023 III kv	159	17,7%	35,5%	22,4%	10,0%	14,5%	100%
35-39	2022 II kv	153	8,5%	13,1%	28,8%	35,3%	14,4%	100%
	2022 IV kv	146	13,0%	27,4%	26,7%	20,5%	12,3%	100%
	2023 III kv	130	13,5%	17,4%	34,6%	18,9%	15,6%	100%
40-44	2022 II kv	120	2,5%	5,8%	29,2%	52,5%	10,0%	100%
	2022 IV kv	86	9,3%	18,6%	18,6%	45,3%	8,1%	100%
	2023 III kv	96	7,8%	13,8%	22,5%	40,5%	15,3%	100%

- Küsimusele vastasid naised, kellel
 - küsitluse ajal polnud lapse saamist mitte võimaldavat terviseprobleemi
 - soovitud laste arv on suurem kui tegelikult sünnitatud laste arv



Kas Teie paarisuhe on õnnelik?

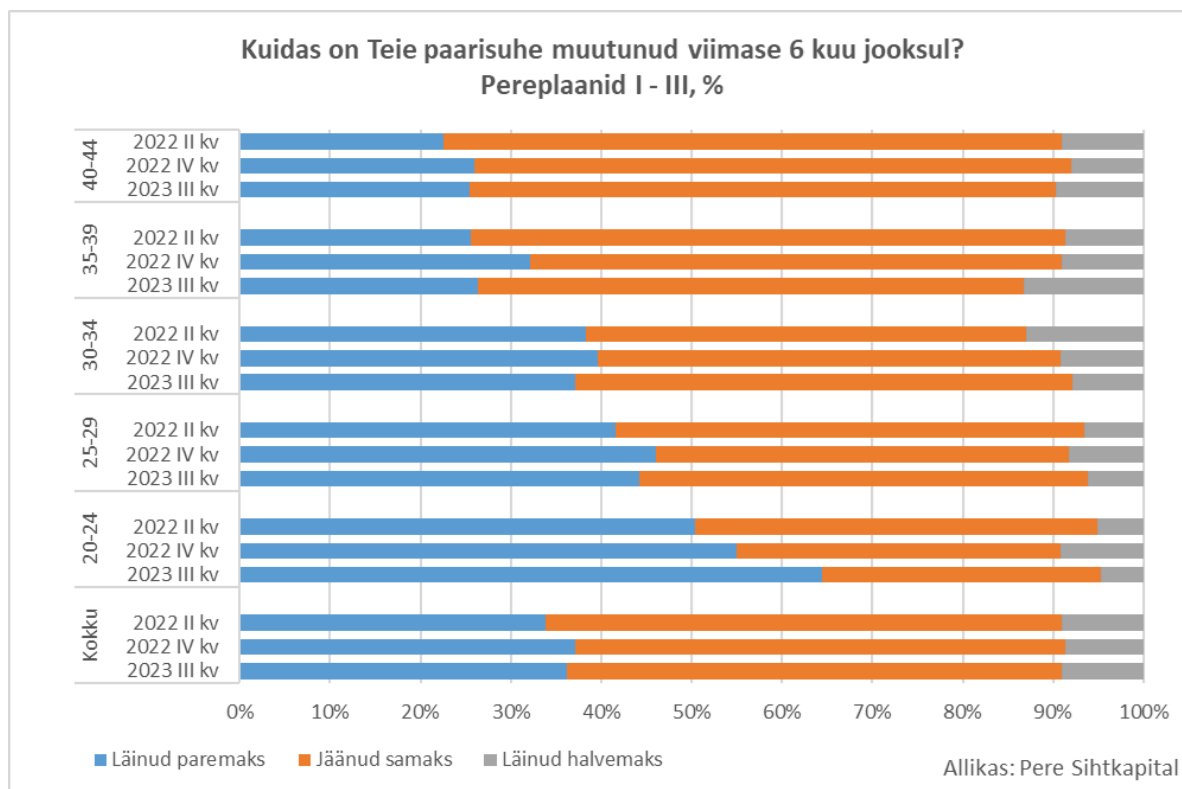


	Küsitluse toimumise algusaeg	Vastajate arv	Vastused, kaalutud % vastajatest					Kokku
			Jah	Pigem jah	Pigem ei	Ei	Ei oska öelda	
Kokku	2022 II kv	1 119	58,4%	31,8%	4,6%	1,1%	4,0%	100%
	2022 IV kv	1 216	55,4%	35,4%	3,9%	1,3%	3,9%	100%
	2023 III kv	1 006	56,3%	34,2%	4,8%	1,2%	3,5%	100%
20-24	2022 II kv	122	73,8%	18,9%	2,5%	0,8%	4,1%	100%
	2022 IV kv	109	62,4%	30,3%	3,7%	0,9%	2,8%	100%
	2023 III kv	114	69,4%	28,1%	0,8%	1,8%	0,0%	100%
25-29	2022 II kv	221	66,1%	28,1%	3,2%	0,0%	2,7%	100%
	2022 IV kv	219	62,6%	30,1%	2,7%	0,0%	4,6%	100%
	2023 III kv	165	65,1%	27,0%	5,0%	0,6%	2,3%	100%
30-34	2022 II kv	273	54,9%	35,5%	4,0%	1,5%	4,0%	100%
	2022 IV kv	303	54,5%	36,3%	5,0%	0,7%	3,6%	100%
	2023 III kv	242	58,2%	33,8%	4,5%	0,8%	2,8%	100%
35-39	2022 II kv	267	56,6%	33,3%	5,6%	1,5%	3,0%	100%
	2022 IV kv	296	53,7%	37,8%	3,0%	1,4%	4,1%	100%
	2023 III kv	262	49,3%	37,4%	5,4%	1,9%	6,0%	100%
40-44	2022 II kv	236	49,6%	36,0%	6,8%	1,3%	6,4%	100%
	2022 IV kv	289	50,2%	38,1%	4,8%	3,1%	3,8%	100%
	2023 III kv	233	47,7%	40,3%	6,7%	0,8%	4,5%	100%

- Küsimusele vastasid naised, kellel
 - küsitluse ajal polnud lapse saamist mitte võimaldavat terviseprobleemi
 - oli partner



Kuidas on Teie paarisuhe muutunud viimase 6 kuu jooksul?

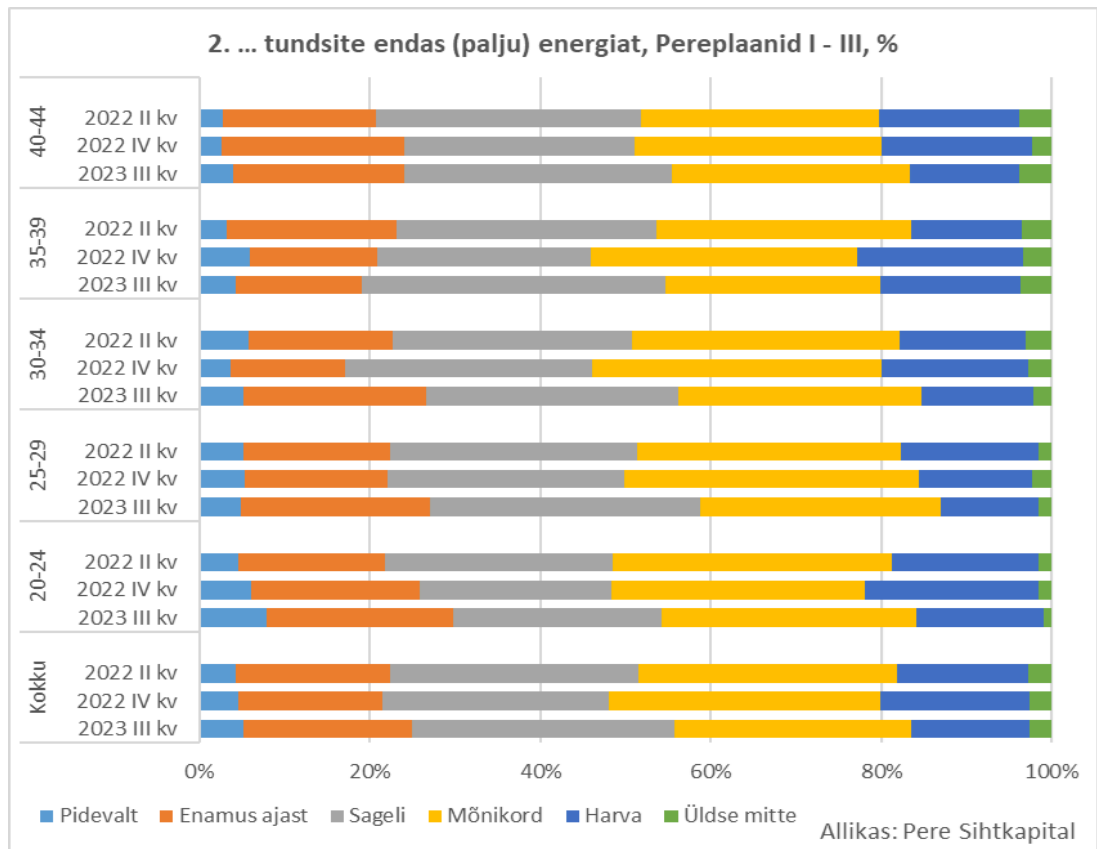
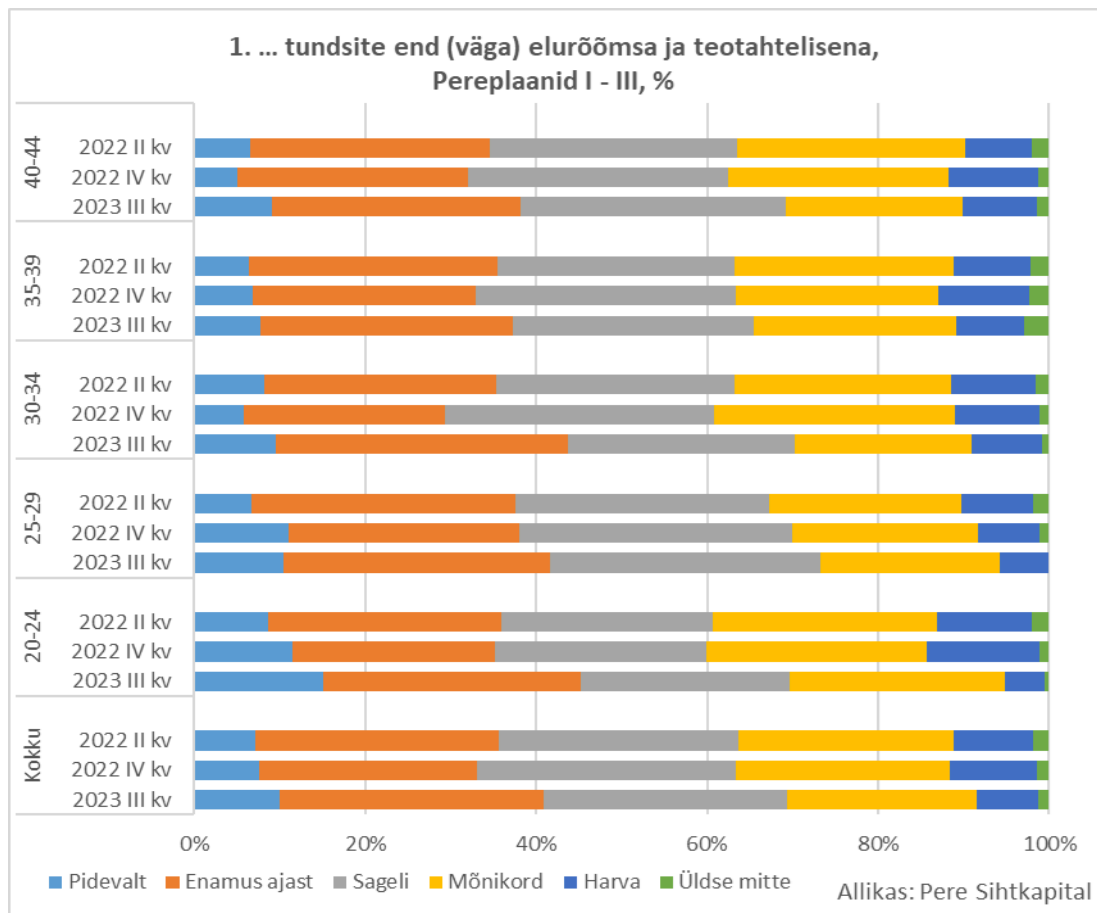


	Küsitluse toimumise algusaeg	Vastajate arv	Läinud paremaks	Jäänud samaks	Läinud halvemaks	Kokku
Kokku	2022 II kv	1 097	33,8%	57,2%	9,0%	100%
	2022 IV kv	1 216	37,1%	54,2%	8,7%	100%
	2023 III kv	968	36,2%	54,8%	9,0%	100%
20-24	2022 II kv	117	50,4%	44,4%	5,1%	100%
	2022 IV kv	109	55,0%	35,8%	9,2%	100%
	2023 III kv	100	64,4%	30,9%	4,7%	100%
25-29	2022 II kv	214	41,6%	51,9%	6,5%	100%
	2022 IV kv	219	46,1%	45,7%	8,2%	100%
	2023 III kv	159	44,2%	49,6%	6,2%	100%
30-34	2022 II kv	269	38,3%	48,7%	13,0%	100%
	2022 IV kv	303	39,6%	51,2%	9,2%	100%
	2023 III kv	234	37,1%	55,0%	7,9%	100%
35-39	2022 II kv	266	25,6%	65,8%	8,6%	100%
	2022 IV kv	296	32,1%	58,8%	9,1%	100%
	2023 III kv	258	26,4%	60,3%	13,3%	100%
40-44	2022 II kv	231	22,5%	68,4%	9,1%	100%
	2022 IV kv	289	26,0%	66,1%	8,0%	100%
	2023 III kv	217	25,4%	64,9%	9,7%	100%

- Küsimusele vastasid naised, kellel
 - küsitluse ajal polnud lapse saamist mitte võimaldavat terviseprobleemi
 - olid olnud praeguses suhtes vähemalt aasta



Hinnake palun, kui tihti te viimase nelja nädala jooksul...

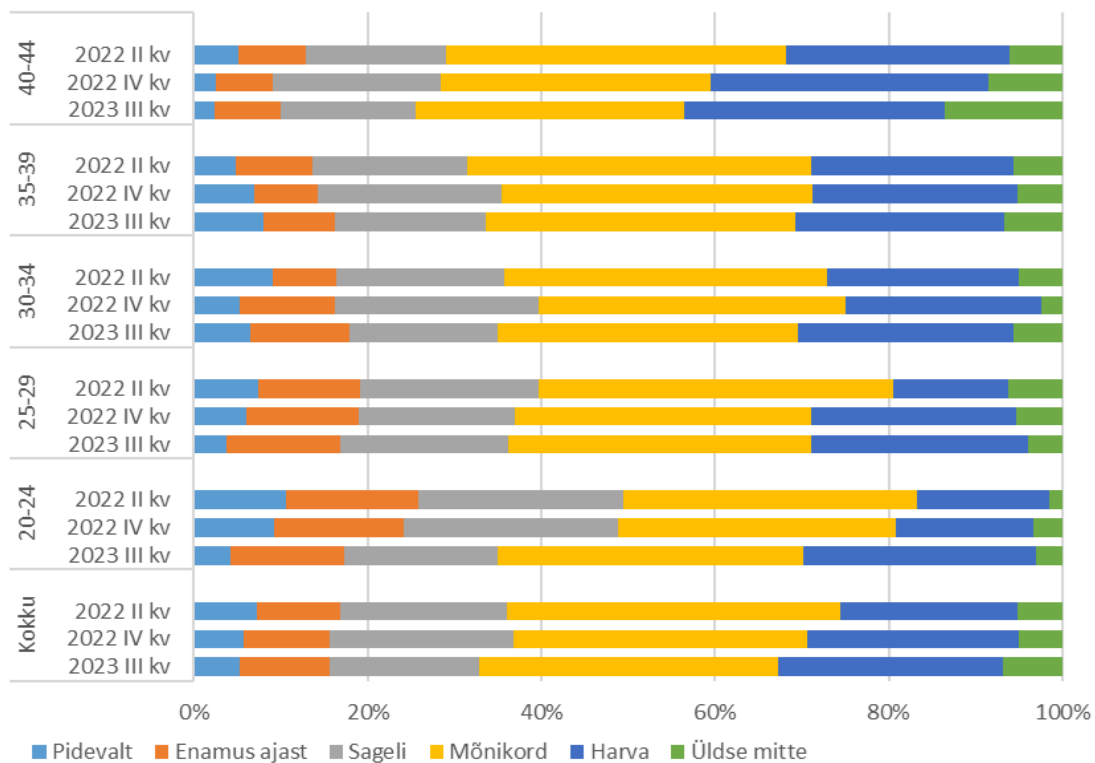




	Küsitluse toimumise algusaeg	Pidevalt	Enamus ajast	Sageli	Mõnikord	Harva	Üldse mitte
1. ... tundsitate end (väga) elurõõmsa ja teotahtelisena							
Kokku	2023 III kv	10,0%	30,9%	28,4%	22,2%	7,3%	1,2%
	2022 IV kv	7,5%	25,5%	30,3%	25,1%	10,2%	1,4%
	2022 II kv	7,2%	28,5%	28,0%	25,3%	9,2%	1,9%
20-24	2023 III kv	15,1%	30,1%	24,4%	25,1%	4,7%	0,5%
	2022 IV kv	11,5%	23,6%	24,7%	25,8%	13,2%	1,1%
	2022 II kv	8,6%	27,3%	24,7%	26,3%	11,1%	2,0%
25-29	2023 III kv	10,5%	31,1%	31,7%	21,1%	5,7%	0,0%
	2022 IV kv	11,0%	27,0%	31,9%	21,7%	7,2%	1,1%
	2022 II kv	6,6%	30,9%	29,8%	22,4%	8,5%	1,8%
30-34	2023 III kv	9,5%	34,2%	26,6%	20,6%	8,3%	0,8%
	2022 IV kv	5,8%	23,5%	31,5%	28,2%	9,9%	1,1%
	2022 II kv	8,2%	27,2%	27,8%	25,4%	10,0%	1,5%
35-39	2023 III kv	7,7%	29,5%	28,2%	23,7%	8,0%	2,9%
	2022 IV kv	6,8%	26,2%	30,4%	23,7%	10,7%	2,3%
	2022 II kv	6,3%	29,2%	27,6%	25,7%	8,9%	2,2%
40-44	2023 III kv	9,1%	29,0%	31,1%	20,7%	8,7%	1,4%
	2022 IV kv	5,0%	27,0%	30,5%	25,8%	10,6%	1,2%
	2022 II kv	6,5%	28,0%	29,0%	26,6%	7,8%	2,0%
2. ... tundsitate endas (palju) energiat							
Kokku	2023 III kv	5,1%	19,8%	30,9%	27,8%	13,9%	2,6%
	2022 IV kv	4,5%	17,0%	26,6%	31,8%	17,5%	2,6%
	2022 II kv	4,3%	18,0%	29,2%	30,4%	15,3%	2,8%
20-24	2023 III kv	7,9%	21,9%	24,4%	29,9%	14,9%	1,0%
	2022 IV kv	6,0%	19,8%	22,5%	29,7%	20,3%	1,6%
	2022 II kv	4,5%	17,2%	26,8%	32,8%	17,2%	1,5%
25-29	2023 III kv	4,9%	22,1%	31,8%	28,2%	11,4%	1,6%
	2022 IV kv	5,3%	16,7%	27,8%	34,6%	13,3%	2,3%
	2022 II kv	5,1%	17,3%	29,0%	30,9%	16,2%	1,5%
30-34	2023 III kv	5,2%	21,4%	29,6%	28,6%	13,1%	2,1%
	2022 IV kv	3,6%	13,5%	29,0%	34,0%	17,1%	2,8%
	2022 II kv	5,7%	16,9%	28,1%	31,4%	14,8%	3,0%
35-39	2023 III kv	4,3%	14,8%	35,6%	25,2%	16,4%	3,7%
	2022 IV kv	5,9%	14,9%	25,1%	31,3%	19,4%	3,4%
	2022 II kv	3,2%	20,0%	30,5%	29,8%	13,0%	3,5%
40-44	2023 III kv	3,9%	20,1%	31,4%	27,9%	12,9%	3,8%
	2022 IV kv	2,6%	21,4%	27,0%	29,0%	17,6%	2,3%
	2022 II kv	2,7%	18,1%	31,1%	28,0%	16,4%	3,8%

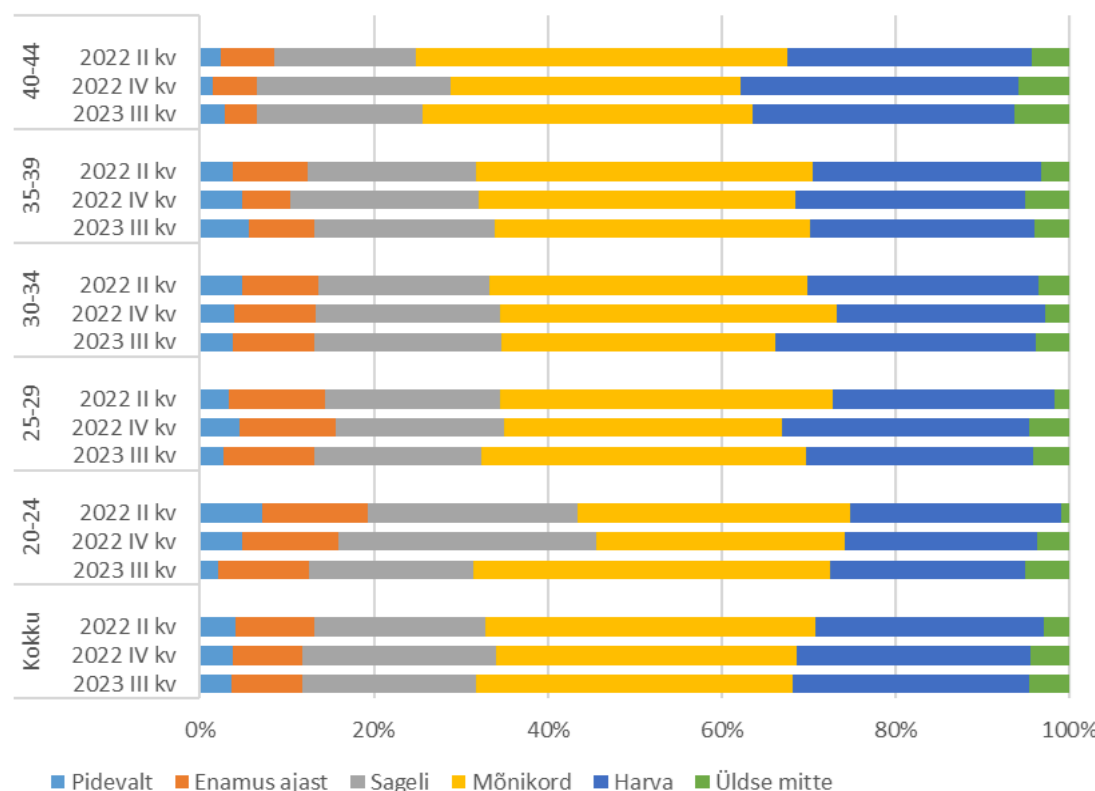


3. ... olite vaimselt (väga) ära kurnatud, Pereplaanid I - III, %



Allikas: Pere Sihtkapital

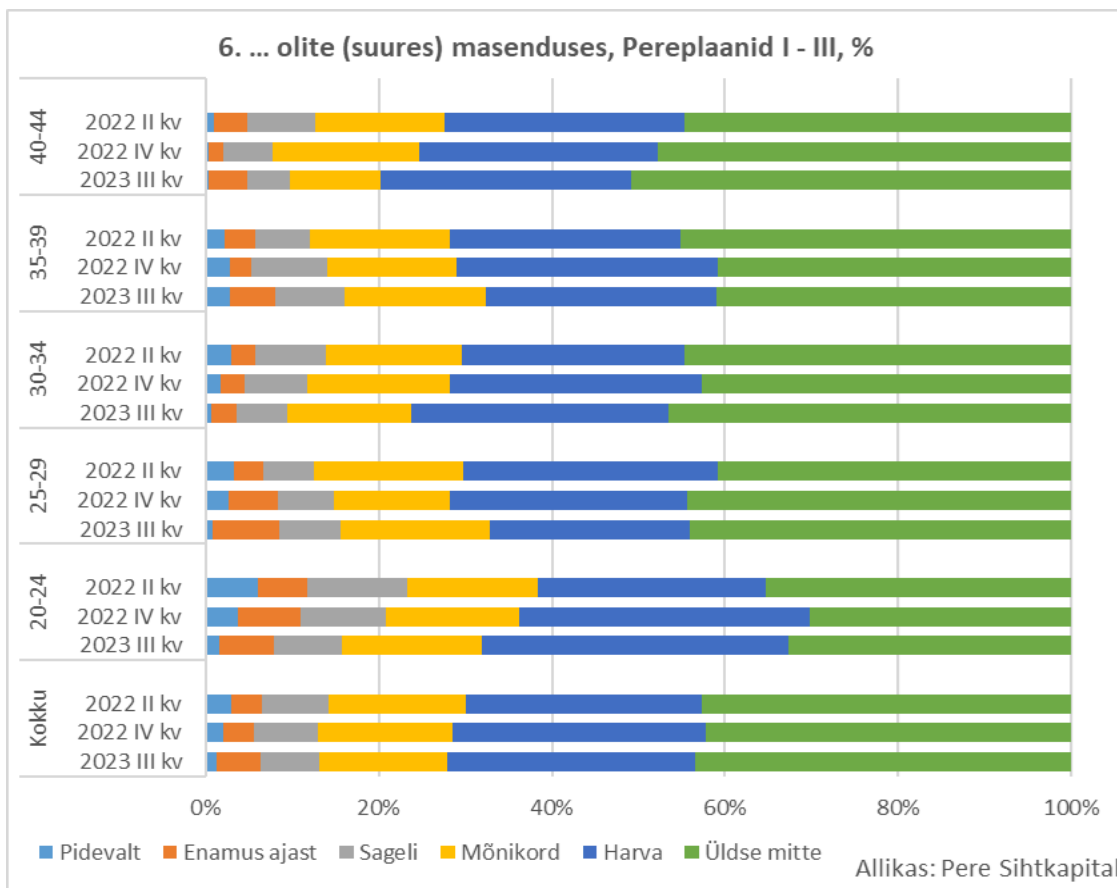
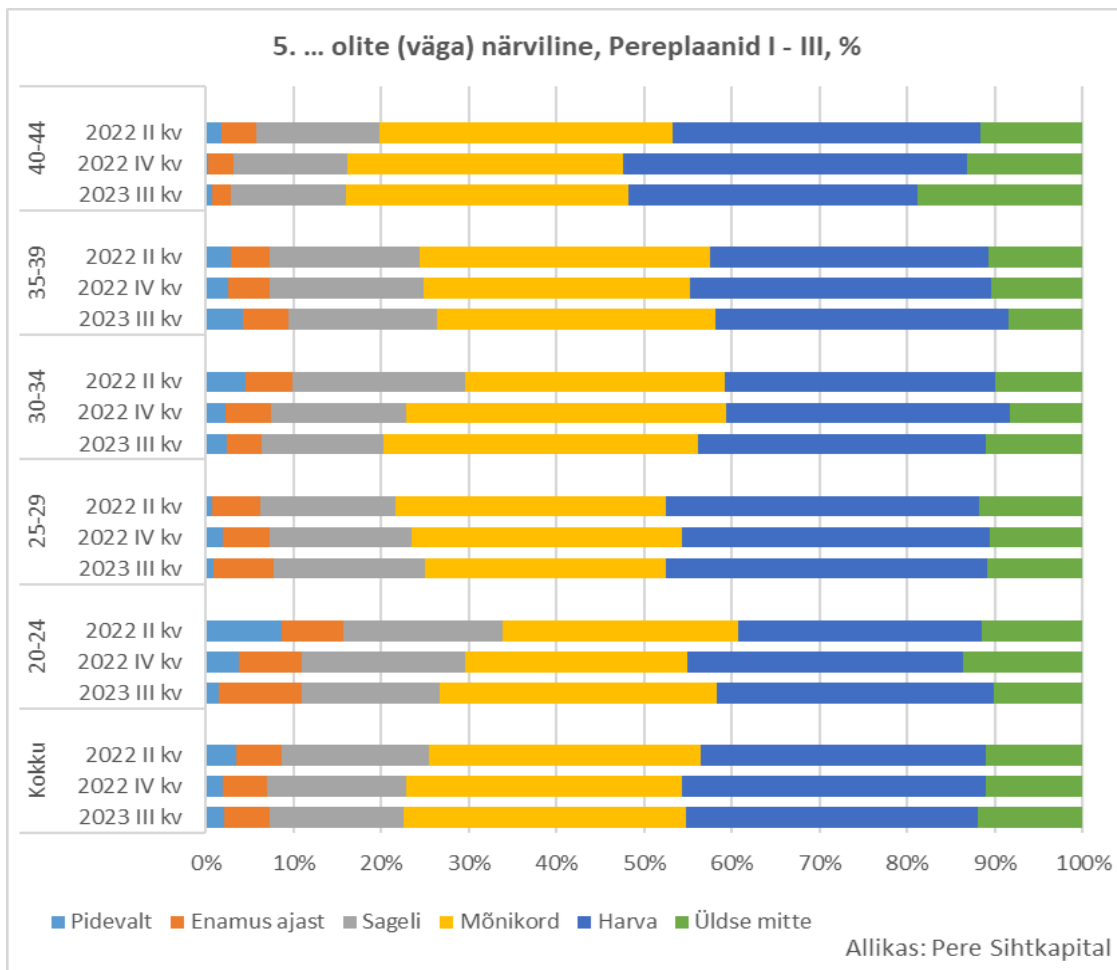
4. ... olite (väga) väsinud ja tujutu, Pereplaanid I - III, %



Allikas: Pere Sihtkapital



	Küsitluse toimumise algusaeg	Pidevalt	Enamus ajast	Sageli	Mõnikord	Harva	Üldse mitte
3. ... olite vaimselt (väga) ära kurnatud							
Kokku	2022 II kv	7,2%	9,7%	19,2%	38,4%	20,4%	5,2%
	2022 IV kv	5,7%	9,9%	21,2%	33,9%	24,3%	5,1%
	2023 III kv	5,2%	10,4%	17,3%	34,3%	26,0%	6,8%
20-24	2022 II kv	10,6%	15,2%	23,7%	33,8%	15,2%	1,5%
	2022 IV kv	9,3%	14,8%	24,7%	31,9%	15,9%	3,3%
	2023 III kv	4,2%	13,1%	17,6%	35,3%	26,7%	3,1%
25-29	2022 II kv	7,4%	11,8%	20,6%	40,8%	13,2%	6,3%
	2022 IV kv	6,1%	12,9%	17,9%	34,2%	23,6%	5,3%
	2023 III kv	3,8%	13,0%	19,3%	34,9%	25,0%	3,9%
30-34	2022 II kv	9,1%	7,3%	19,3%	37,2%	22,1%	5,1%
	2022 IV kv	5,2%	11,0%	23,5%	35,4%	22,4%	2,5%
	2023 III kv	6,5%	11,4%	17,0%	34,5%	24,9%	5,6%
35-39	2022 II kv	4,8%	8,9%	17,8%	39,7%	23,2%	5,7%
	2022 IV kv	7,0%	7,3%	21,1%	35,8%	23,7%	5,1%
	2023 III kv	8,0%	8,2%	17,4%	35,7%	24,1%	6,7%
40-44	2022 II kv	5,1%	7,8%	16,0%	39,2%	25,6%	6,1%
	2022 IV kv	2,6%	6,5%	19,4%	31,1%	32,0%	8,5%
	2023 III kv	2,4%	7,6%	15,6%	30,9%	29,9%	13,6%
4. ... olite (väga) väsinud ja tujutu							
Kokku	2022 II kv	4,1%	9,1%	19,7%	37,9%	26,3%	3,0%
	2022 IV kv	3,8%	8,0%	22,3%	34,5%	26,9%	4,5%
	2023 III kv	3,6%	8,1%	20,1%	36,4%	27,1%	4,7%
20-24	2022 II kv	7,1%	12,1%	24,2%	31,3%	24,2%	1,0%
	2022 IV kv	4,9%	11,0%	29,7%	28,6%	22,0%	3,8%
	2023 III kv	2,1%	10,4%	19,0%	41,0%	22,4%	5,1%
25-29	2022 II kv	3,3%	11,0%	20,2%	38,2%	25,4%	1,8%
	2022 IV kv	4,6%	11,0%	19,4%	31,9%	28,5%	4,6%
	2023 III kv	2,7%	10,4%	19,2%	37,3%	26,1%	4,2%
30-34	2022 II kv	4,8%	8,8%	19,6%	36,6%	26,6%	3,6%
	2022 IV kv	3,9%	9,4%	21,3%	38,7%	24,0%	2,8%
	2023 III kv	3,8%	9,4%	21,5%	31,4%	30,0%	3,9%
35-39	2022 II kv	3,8%	8,6%	19,4%	38,7%	26,3%	3,2%
	2022 IV kv	4,8%	5,6%	21,7%	36,3%	26,5%	5,1%
	2023 III kv	5,6%	7,5%	20,8%	36,2%	25,8%	4,1%
40-44	2022 II kv	2,4%	6,1%	16,4%	42,7%	28,0%	4,4%
	2022 IV kv	1,5%	5,0%	22,3%	33,4%	32,0%	5,9%
	2023 III kv	2,8%	3,7%	19,1%	38,0%	30,0%	6,4%

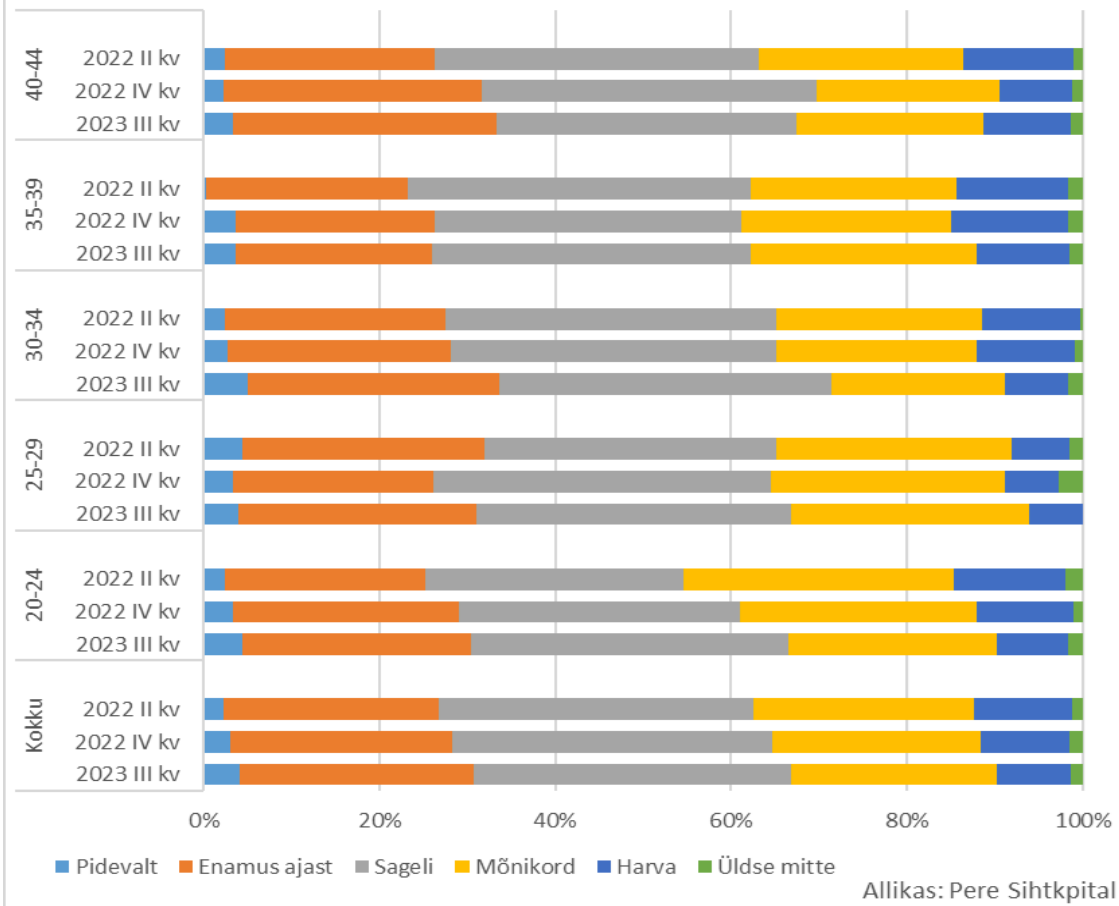




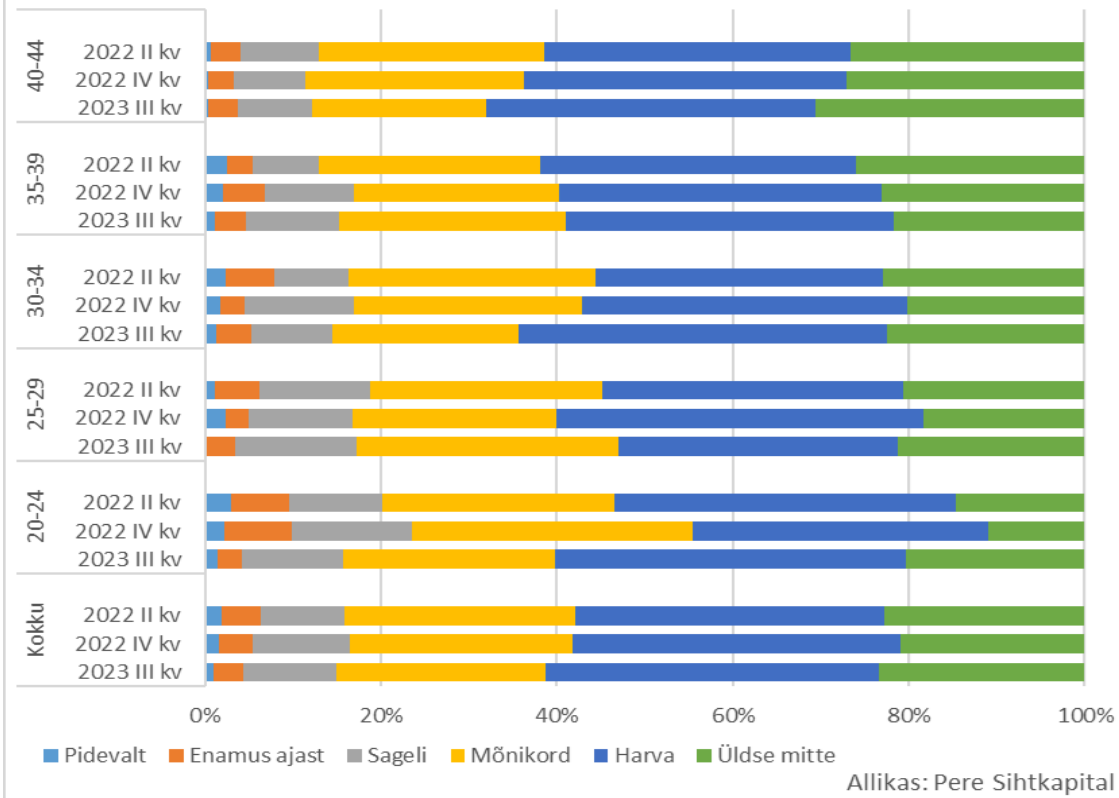
	Küsitluse toimumise algusaeg	Pidevalt	Enamus ajast	Sageli	Mõnikord	Harva	Üldse mitte
5. ... olite (väga) närviline							
Kokku	2022 II kv	3,4%	5,2%	16,9%	31,0%	32,4%	11,1%
	2022 IV kv	2,0%	4,9%	15,9%	31,5%	34,7%	11,0%
	2023 III kv	2,1%	5,2%	15,3%	32,1%	33,4%	11,9%
20-24	2022 II kv	8,6%	7,1%	18,2%	26,8%	27,8%	11,6%
	2022 IV kv	3,8%	7,1%	18,7%	25,3%	31,3%	13,7%
	2023 III kv	1,5%	9,4%	15,7%	31,6%	31,6%	10,2%
25-29	2022 II kv	0,7%	5,5%	15,4%	30,9%	35,7%	11,8%
	2022 IV kv	1,9%	5,3%	16,3%	30,8%	35,0%	10,6%
	2023 III kv	0,9%	6,9%	17,1%	27,5%	36,7%	10,9%
30-34	2022 II kv	4,5%	5,4%	19,6%	29,6%	30,8%	10,0%
	2022 IV kv	2,2%	5,2%	15,5%	36,5%	32,3%	8,3%
	2023 III kv	2,4%	3,9%	13,9%	35,9%	32,8%	11,0%
35-39	2022 II kv	2,9%	4,4%	17,1%	33,0%	31,7%	10,8%
	2022 IV kv	2,5%	4,8%	17,5%	30,4%	34,4%	10,4%
	2023 III kv	4,2%	5,2%	17,0%	31,7%	33,3%	8,5%
40-44	2022 II kv	1,7%	4,1%	14,0%	33,4%	35,2%	11,6%
	2022 IV kv	0,3%	2,9%	12,9%	31,4%	39,3%	13,2%
	2023 III kv	0,7%	2,1%	13,1%	32,3%	32,9%	18,9%
6. ... olite (suures) masenduses							
Kokku	2022 II kv	2,9%	3,6%	7,7%	15,9%	27,1%	42,7%
	2022 IV kv	2,1%	3,5%	7,4%	15,6%	29,2%	42,2%
	2023 III kv	1,3%	5,1%	6,7%	14,8%	28,7%	43,5%
20-24	2022 II kv	6,1%	5,6%	11,6%	15,2%	26,3%	35,4%
	2022 IV kv	3,8%	7,1%	9,9%	15,4%	33,5%	30,2%
	2023 III kv	1,6%	6,3%	7,9%	16,1%	35,4%	32,7%
25-29	2022 II kv	3,3%	3,3%	5,9%	17,3%	29,4%	40,8%
	2022 IV kv	2,7%	5,7%	6,5%	13,3%	27,4%	44,5%
	2023 III kv	0,9%	7,7%	7,0%	17,3%	23,1%	44,1%
30-34	2022 II kv	3,0%	2,7%	8,2%	15,7%	25,7%	44,7%
	2022 IV kv	1,7%	2,8%	7,2%	16,6%	29,0%	42,8%
	2023 III kv	0,7%	2,9%	5,8%	14,4%	29,7%	46,5%
35-39	2022 II kv	2,2%	3,5%	6,3%	16,2%	26,7%	45,1%
	2022 IV kv	2,8%	2,5%	8,7%	14,9%	30,1%	40,8%
	2023 III kv	2,8%	5,2%	8,0%	16,3%	26,7%	41,0%
40-44	2022 II kv	1,0%	3,8%	7,8%	15,0%	27,6%	44,7%
	2022 IV kv	0,3%	1,8%	5,6%	17,0%	27,6%	47,8%
	2023 III kv	0,4%	4,4%	4,9%	10,5%	29,0%	50,9%



7. ... olite täiesti rahulik, Pereplaanid I - III, %

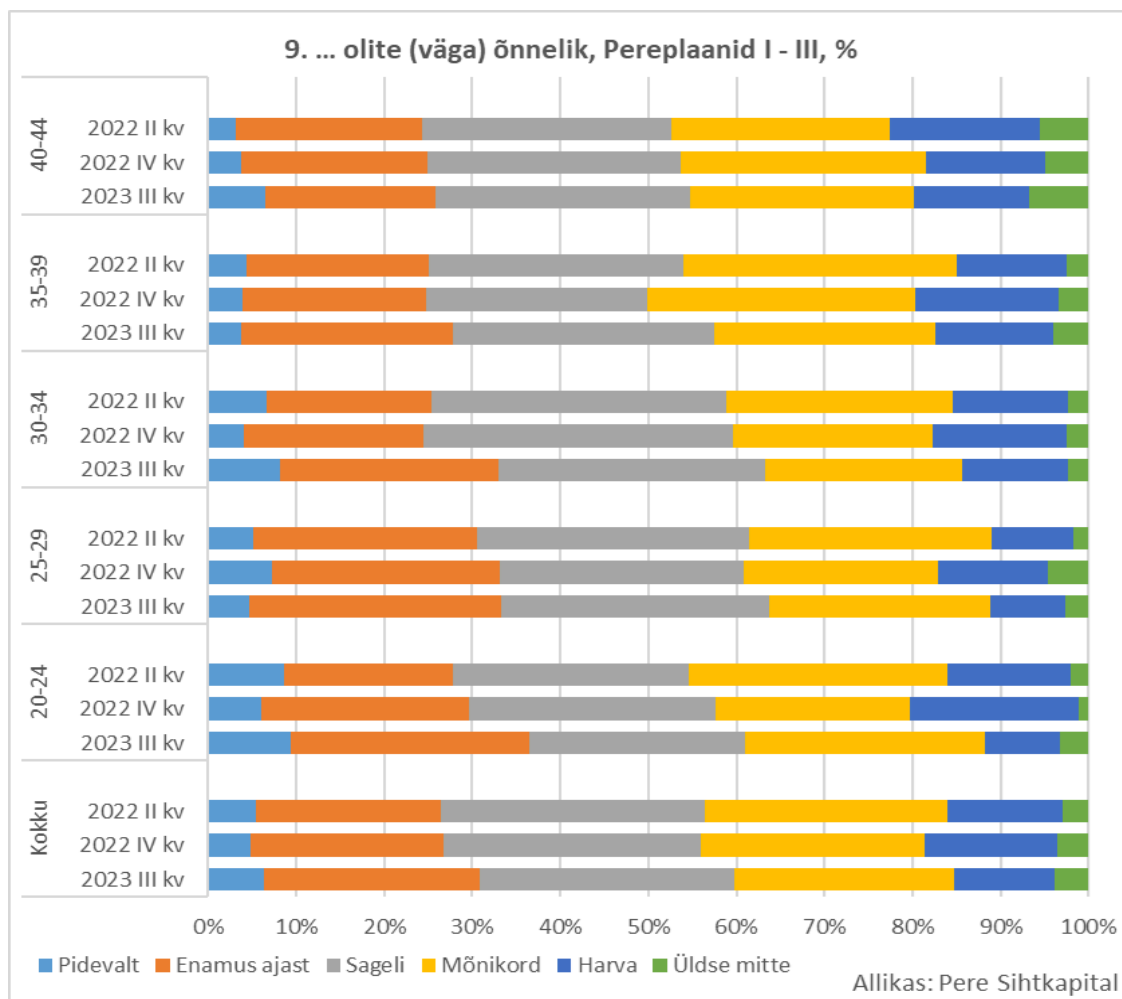


8. ... olite (väga) kurvameelne ja rõhutud, Pereplaanid I - III, %





	Küsitluse toimumise algusaeg	Pidevalt	Enamus ajast	Sageli	Mõnikord	Harva	Üldse mitte
7. ... olite (täiesti) rahulik							
Kokku	2023 III kv	4,1%	26,7%	36,1%	23,3%	8,5%	1,3%
	2022 IV kv	3,1%	25,2%	36,4%	23,8%	10,1%	1,5%
	2022 II kv	2,3%	24,5%	35,8%	25,1%	11,1%	1,2%
20-24	2023 III kv	4,4%	26,0%	36,2%	23,7%	8,2%	1,6%
	2022 IV kv	3,3%	25,8%	31,9%	26,9%	11,0%	1,1%
	2022 II kv	2,5%	22,7%	29,3%	30,8%	12,6%	2,0%
25-29	2023 III kv	4,0%	27,1%	35,7%	27,1%	6,1%	0,0%
	2022 IV kv	3,4%	22,8%	38,4%	26,6%	6,1%	2,7%
	2022 II kv	4,4%	27,6%	33,1%	26,8%	6,6%	1,5%
30-34	2023 III kv	5,1%	28,6%	37,8%	19,6%	7,2%	1,7%
	2022 IV kv	2,8%	25,4%	37,0%	22,7%	11,3%	0,8%
35-39	2022 II kv	2,4%	25,1%	37,8%	23,3%	11,2%	0,3%
	2023 III kv	3,7%	22,2%	36,3%	25,6%	10,6%	1,5%
	2022 IV kv	3,7%	22,5%	34,9%	23,9%	13,2%	1,7%
	2022 II kv	0,3%	22,9%	39,0%	23,5%	12,7%	1,6%
40-44	2023 III kv	3,4%	29,9%	34,1%	21,2%	9,9%	1,4%
	2022 IV kv	2,3%	29,3%	38,1%	20,8%	8,2%	1,2%
	2022 II kv	2,4%	23,9%	36,9%	23,2%	12,6%	1,0%
8. ... olite (väga) kurvameelne ja rõhutud							
Kokku	2023 III kv	0,9%	3,5%	10,5%	23,8%	37,9%	23,4%
	2022 IV kv	1,6%	3,9%	11,0%	25,3%	37,3%	21,0%
	2022 II kv	1,9%	4,5%	9,4%	26,3%	35,0%	22,8%
20-24	2023 III kv	1,5%	2,7%	11,5%	24,1%	39,8%	20,3%
	2022 IV kv	2,2%	7,7%	13,7%	31,9%	33,5%	11,0%
	2022 II kv	3,0%	6,6%	10,6%	26,3%	38,9%	14,6%
25-29	2023 III kv	0,0%	3,5%	13,8%	29,7%	31,8%	21,2%
	2022 IV kv	2,3%	2,7%	11,8%	23,2%	41,8%	18,3%
	2022 II kv	1,1%	5,1%	12,5%	26,5%	34,2%	20,6%
30-34	2023 III kv	1,2%	4,1%	9,2%	21,1%	41,9%	22,5%
	2022 IV kv	1,7%	2,8%	12,4%	26,0%	37,0%	20,2%
	2022 II kv	2,4%	5,4%	8,5%	28,1%	32,6%	23,0%
35-39	2023 III kv	1,2%	3,5%	10,6%	25,7%	37,3%	21,8%
	2022 IV kv	2,0%	4,8%	10,1%	23,4%	36,6%	23,1%
	2022 II kv	2,5%	2,9%	7,6%	25,1%	35,9%	26,0%
40-44	2023 III kv	0,4%	3,4%	8,4%	19,7%	37,5%	30,6%
	2022 IV kv	0,3%	2,9%	8,2%	24,9%	36,7%	27,0%
	2022 II kv	0,7%	3,4%	8,9%	25,6%	34,8%	26,6%





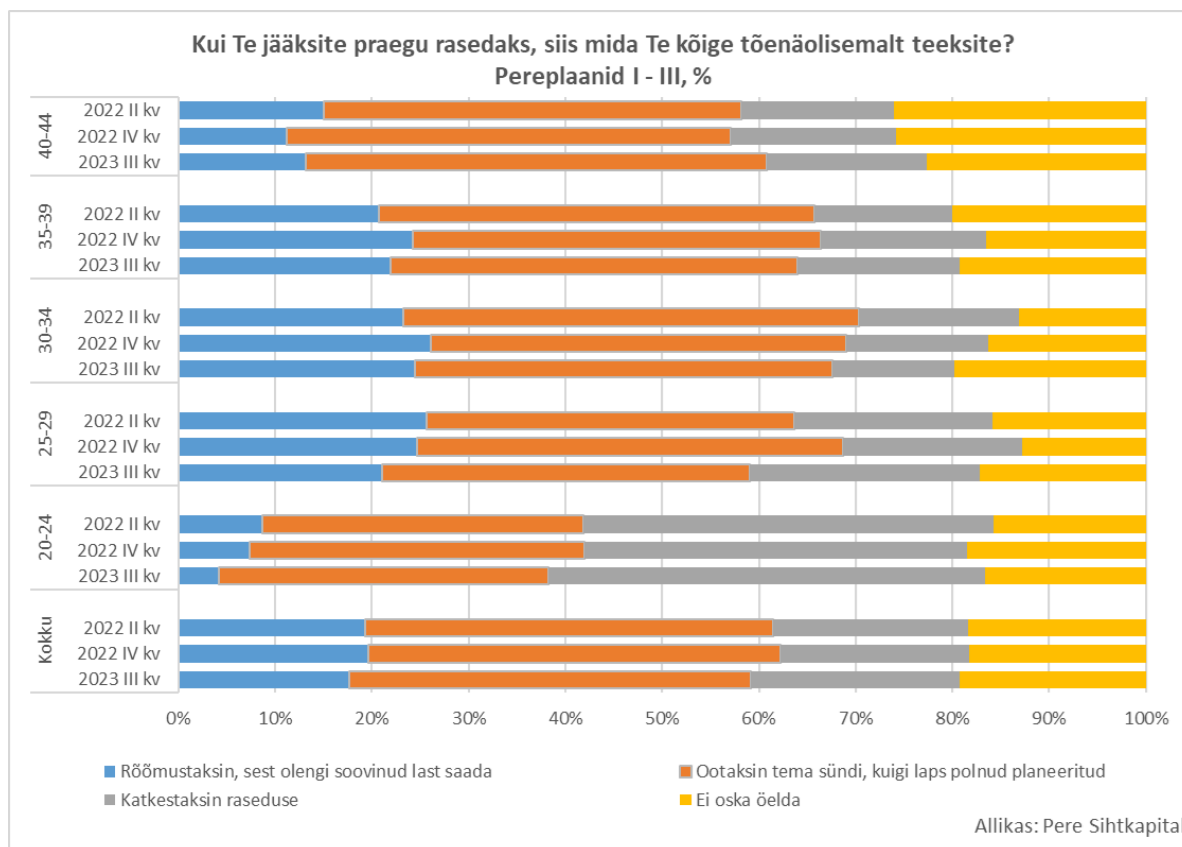
	Küsitluse toimumise algusaeg	Pidevalt	Enamus ajast	Sageli	Mõnikord	Harva	Üldse mitte
9. ... olite (väga) õnnelik							
Kokku	2022 II kv	5,4%	21,0%	30,0%	27,6%	13,1%	2,9%
	2022 IV kv	4,8%	22,0%	29,1%	25,5%	15,1%	3,5%
	2023 III kv	6,4%	24,5%	28,9%	24,9%	11,5%	3,8%
20-24	2022 II kv	8,6%	19,2%	26,8%	29,3%	14,1%	2,0%
	2022 IV kv	6,0%	23,6%	28,0%	22,0%	19,2%	1,1%
	2023 III kv	9,4%	27,1%	24,5%	27,3%	8,6%	3,2%
25-29	2022 II kv	5,1%	25,4%	30,9%	27,6%	9,2%	1,8%
	2022 IV kv	7,2%	25,9%	27,8%	22,1%	12,5%	4,6%
	2023 III kv	4,6%	28,7%	30,4%	25,2%	8,4%	2,7%
30-34	2022 II kv	6,6%	18,7%	33,5%	25,7%	13,0%	2,4%
	2022 IV kv	4,1%	20,4%	35,1%	22,7%	15,2%	2,5%
	2023 III kv	8,1%	24,9%	30,2%	22,3%	12,1%	2,3%
35-39	2022 II kv	4,4%	20,6%	28,9%	31,1%	12,4%	2,5%
	2022 IV kv	3,9%	20,8%	25,1%	30,4%	16,3%	3,4%
	2023 III kv	3,8%	24,0%	29,6%	25,2%	13,4%	4,0%
40-44	2022 II kv	3,1%	21,2%	28,3%	24,9%	17,1%	5,5%
	2022 IV kv	3,8%	21,1%	28,7%	27,9%	13,5%	5,0%
	2023 III kv	6,5%	19,3%	29,0%	25,4%	13,1%	6,7%

- Küsimusele vastasid naised, kellel küsitluse ajal polnud lapse saamist mitte võimaldavat terviseprobleemi.
- Vastajate arv:

Küsitluse toimumise algusaeg	Kokku	Vanusrühmad				
		20-24	25-29	30-34	35-39	40-44
2022 II kv	1 409	198	272	331	315	293
2022 IV kv	1 503	182	263	362	355	341
2023 III kv	1 280	182	218	293	312	275



Kui Te jääsite praegu rasedaks, siis mida Te kõige tõenäolisemalt teeksite?



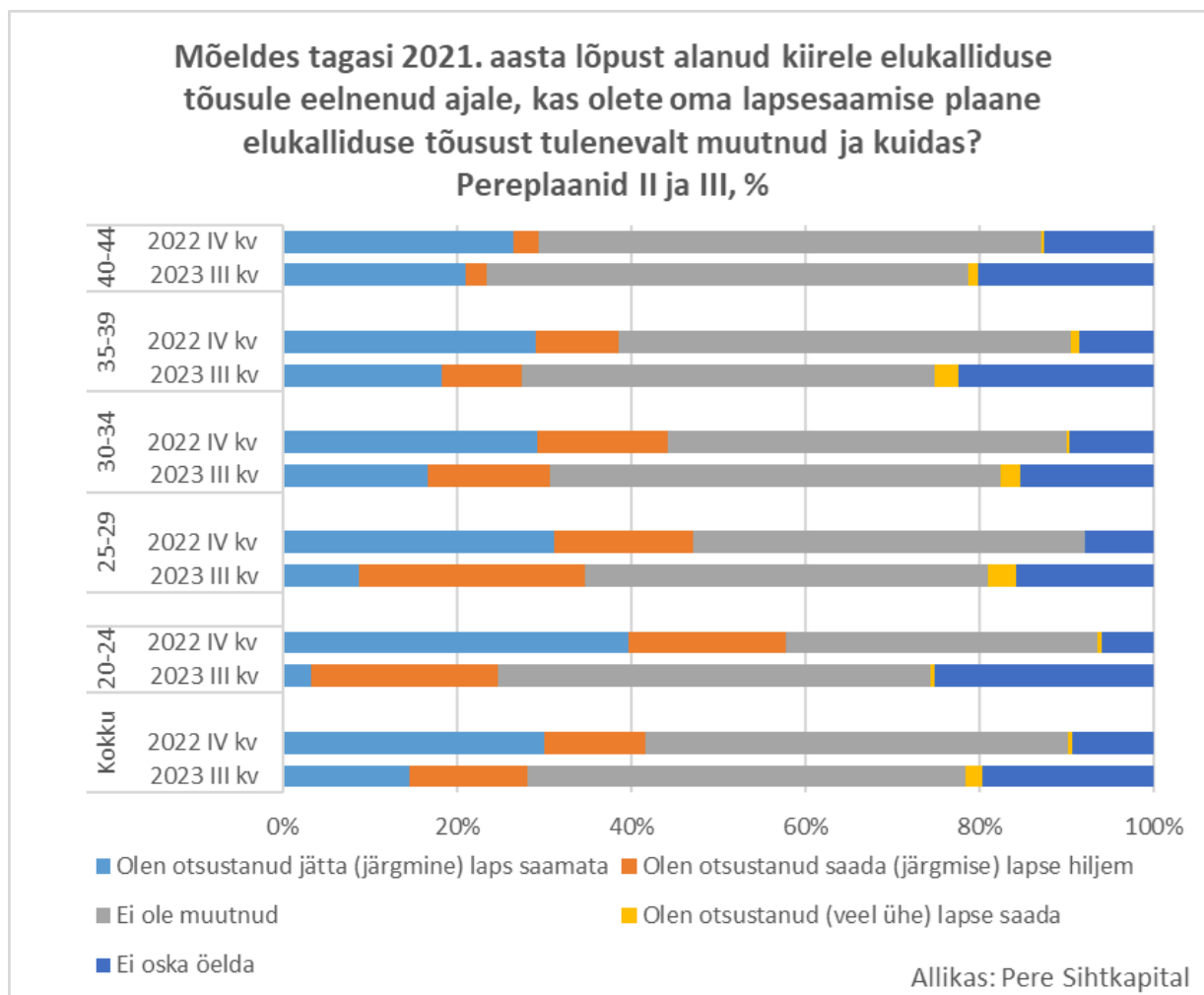


	Küsitluse toimumise algusaeg	Vastajate arv	Rõõmus-taksin, sest olengi soovinud last saada	Ootaksin tema sünni, kuigi laps polnud planeeritud	Katkes-taksin raseduse	Ei oska öelda	Kokku
Kokku	2022 II kv	1 248	19,3%	42,1%	20,2%	18,3%	100%
	2022 IV kv	1 347	19,6%	42,7%	19,5%	18,3%	100%
	2023 III kv	1 239	17,7%	41,5%	21,5%	19,3%	100%
20-24	2022 II kv	172	8,7%	33,1%	42,4%	15,7%	100%
	2022 IV kv	162	7,4%	34,6%	39,5%	18,5%	100%
	2023 III kv	181	4,2%	34,0%	45,2%	16,6%	100%
25-29	2022 II kv	234	25,6%	38,0%	20,5%	15,8%	100%
	2022 IV kv	227	24,7%	44,1%	18,5%	12,8%	100%
	2023 III kv	209	21,1%	38,0%	23,7%	17,2%	100%
30-34	2022 II kv	289	23,2%	47,1%	16,6%	13,1%	100%
	2022 IV kv	326	26,1%	42,9%	14,7%	16,3%	100%
	2023 III kv	275	24,5%	43,1%	12,6%	19,8%	100%
35-39	2022 II kv	280	20,7%	45,0%	14,3%	20,0%	100%
	2022 IV kv	310	24,2%	42,3%	17,1%	16,5%	100%
	2023 III kv	302	21,9%	42,1%	16,7%	19,3%	100%
40-44	2022 II kv	273	15,0%	43,2%	15,8%	26,0%	100%
	2022 IV kv	322	11,2%	46,0%	17,1%	25,8%	100%
	2023 III kv	272	13,2%	47,6%	16,5%	22,6%	100%

- Vastasid naised,
 - kellel küsitluse ajal polnud lapse saamist mitte võimaldavat terviseprobleemi
 - kes küsitluse ajal polnud lapseootel ja oskasid väljendada oma lapse saamise soovi tulevikus



Mõeldes tagasi 2021. aasta lõpust alanud kiirele elukalliduse tõusule eelnenud ajale, kas olete oma lapsesaamise plaane elukalliduse tõusust tulenevalt muutnud ja kuidas?



- Küsimust Pereplaanis 1 ei esitatud. Küsimus elukalliduse mõjust lapsesaamise plaanidele oli esitatud küsitlustes Pereplaanid II ja Pereplaanid III (Rahvastikubaromeetrid 6 ja 8). Küsimuse sõnastus oli küsitlustes veidi erinev (vt allpool olev erinevuste tabel) ja pole võimalik hinnata, kui suur on erinevalt esitatud küsimuse mõju vastusele.
- Kui eeldada, et küsimuste muutmise mõju tulemusele puudub, võib täheldada elukalliduse tõusu negatiivse mõju taandumist kõigis vanusrühmades va 40-44-aastased. Eriti vanusrühmas 20-24-aastased, kuid mõju on endiselt märkimisväärne.
- Küsimusele vastasid naised, kellel küsitluse ajal polnud lapse saamist mitte võimaldavat terviseprobleemi.

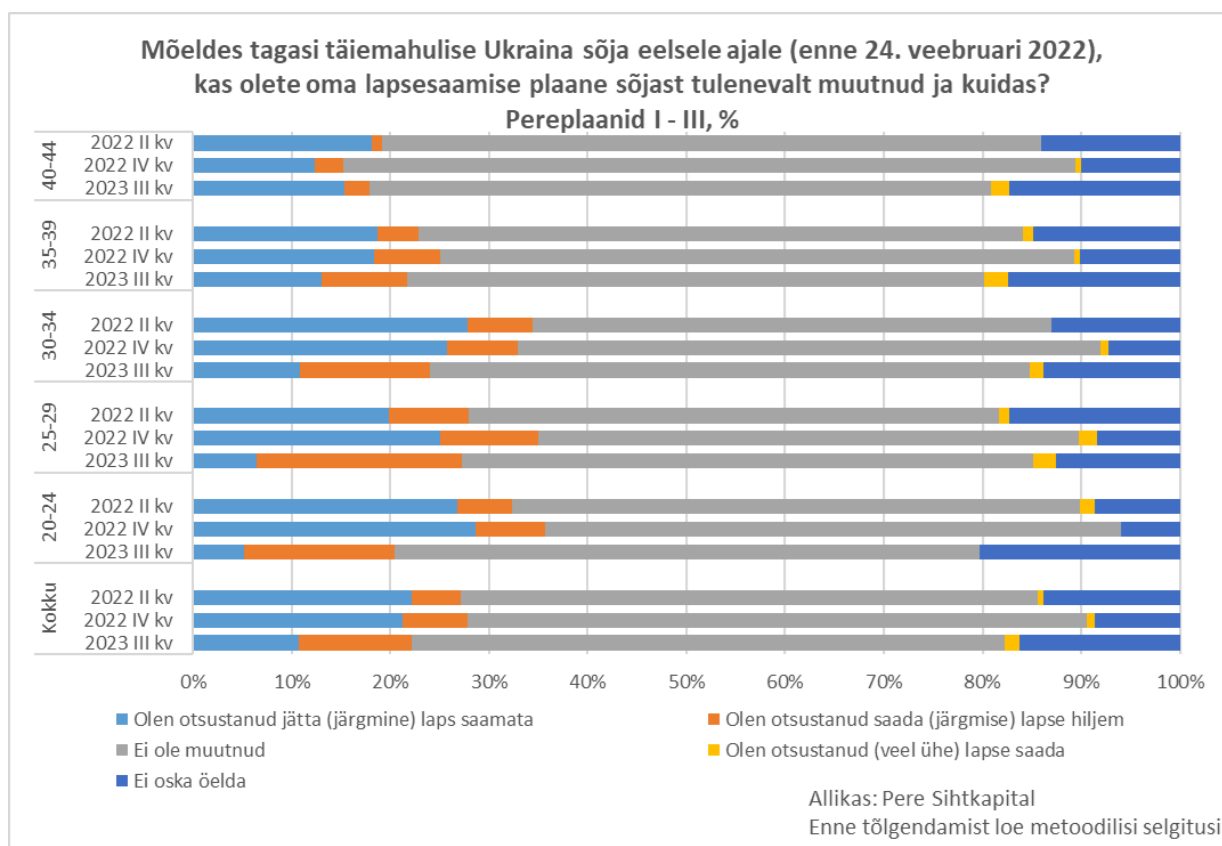


	Küsitluse toimumise algusaeg	Vastajate arv	Vastused, kaalutud % vastajatest					Kokku
			Olen otsustanud jätta (järgmine) laps saamata	Olen otsustanud saada (järgmise) lapse hiljem	Ei ole muutnud	Olen otsustanud (veel ühe) lapse saada	Ei oska öelda	
Kokku	2022 IV kv	1 503	30,1%	11,5%	48,6%	0,5%	9,3%	100%
	2023 III kv	1 280	14,5%	13,6%	50,2%	2,0%	19,7%	100%
20-24	2022 IV kv	182	39,6%	18,1%	35,7%	0,5%	6,0%	100%
	2023 III kv	182	3,3%	21,5%	49,6%	0,5%	25,2%	100%
25-29	2022 IV kv	263	31,2%	16,0%	44,9%	0,0%	8,0%	100%
	2023 III kv	218	8,8%	25,9%	46,3%	3,2%	15,9%	100%
30-34	2022 IV kv	362	29,3%	14,9%	45,9%	0,3%	9,7%	100%
	2023 III kv	293	16,6%	14,0%	51,8%	2,3%	15,3%	100%
35-39	2022 IV kv	355	29,0%	9,6%	51,8%	1,1%	8,5%	100%
	2023 III kv	312	18,3%	9,1%	47,5%	2,7%	22,4%	100%
40-44	2022 IV kv	341	26,4%	2,9%	57,8%	0,3%	12,6%	100%
	2023 III kv	275	21,1%	2,4%	55,3%	1,1%	20,2%	100%

	IV kv 2022	III kv 2023
Küsimus	Kuidas on viimasel ajal aset leidnud elukalliduse tõus mõjutanud Teie soovi tulevikus lapsi saada?	Mõeldes tagasi 2021. aasta lõpust alanud kiirele elukalliduse tõusule eelnenud ajale, kas olete oma lapsesaamise plaane elukalliduse tõusust tulenevalt muutnud ja kuidas?
Vastusevariandid		
1	On vähendanud soovi lapsi saada	Olen otsustanud jätta (järgmine) laps saamata
2	On pannud (järgmise) lapse saamist edasi lükkama	Olen otsustanud saada (järgmise) lapse hiljem
3	Ei ole mõjutanud	Ei ole mõjutanud
4	On suurendanud soovi lapsi saada	Olen otsustanud (veel ühe) lapse saada
5	Ei oska öelda	Ei oska öelda



Mõeldes tagasi täiemahulise Ukraina sõja eelsele ajale (enne 24. veebruari 2022), kas olete oma lapsesaamise plaane sõjast tulenevalt muutnud ja kuidas?



- Küsimus Ukraina sõja mõjust lapsesaamise plaanidele oli esitatud kõigis seni toimunud küsitlustes pereplaanide kohta (Rahvastikubaromeetrid 4, 6 ja 8). Küsimuse sõnastus oli kahes varasemas küsitluses veidi erinev kui viimasena läiviidud küsitluses (vt allpool olev erinevuste tabel) ja pole võimalik hinnata, kui suur on erinevalt esitatud küsimuse mõju vastusele.
- Kui eeldada, et küsimuste muutmise mõju tulemusele puudub, võib täheldada Ukraina sõja negatiivse mõju taandumist kõigis vanusrühmades va 40-44-aastased. Samas on mõju jätkuvalt märkimisväärne.
- Küsimusele vastasid naised, kellel küsitluse ajal polnud lapse saamist mitte võimaldavat terviseprobleemi.



	Küsitluse toimumise algusaeg	Vastajate arv	Vastused, kaalutud % vastajatest					Kokku
			Olen otsustanud jätta (järgmine) laps saamata	Olen otsustanud saada (järgmise) lapse hiljem	Ei ole muutnud	Olen otsustanud (veel ühe) lapse saada	Ei oska öelda	
Kokku	2022 II kv	1 409	22,1%	5,0%	58,4%	0,6%	13,8%	100%
	2022 IV kv	1 503	21,2%	6,6%	62,9%	0,8%	8,6%	100%
	2023 III kv	1 280	10,7%	11,5%	60,0%	1,6%	16,2%	100%
20-24	2022 II kv	198	26,8%	5,6%	57,6%	1,5%	8,6%	100%
	2022 IV kv	182	28,6%	7,1%	58,2%	0,0%	6,0%	100%
	2023 III kv	182	5,2%	15,2%	59,3%	0,0%	20,3%	100%
25-29	2022 II kv	272	19,9%	8,1%	53,7%	1,1%	17,3%	100%
	2022 IV kv	263	25,1%	9,9%	54,8%	1,9%	8,4%	100%
	2023 III kv	218	6,4%	20,8%	57,9%	2,3%	12,6%	100%
30-34	2022 II kv	331	27,8%	6,6%	52,6%	0,0%	13,0%	100%
	2022 IV kv	362	25,7%	7,2%	59,1%	0,8%	7,2%	100%
	2023 III kv	293	10,9%	13,1%	60,9%	1,4%	13,8%	100%
35-39	2022 II kv	315	18,7%	4,1%	61,3%	1,0%	14,9%	100%
	2022 IV kv	355	18,3%	6,8%	64,2%	0,6%	10,1%	100%
	2023 III kv	312	13,0%	8,7%	58,6%	2,4%	17,4%	100%
40-44	2022 II kv	293	18,1%	1,0%	66,9%	0,0%	14,0%	100%
	2022 IV kv	341	12,3%	2,9%	74,2%	0,6%	10,0%	100%
	2023 III kv	275	15,4%	2,5%	63,1%	1,8%	17,3%	100%

	II kv 2022, IV kv 2022	III kv 2023
Küsimus	Kuidas on sõda Ukrainas mõjutanud Teie soovi tulevikus lapsi saada?	Mõeldes tagasi täiemahulise Ukraina sõja eelsele ajale (enne 24. veebruari 2022), kas olete oma lapsesaamise plaane sõjast tulenevalt muutnud ja kuidas?
Vastusevariandid		
1	On vähendanud soovi lapsi saada	Olen otsustanud jätta (järgmine) laps saamata
2	On pannud (järgmise) lapse saamist edasi lükkama	Olen otsustanud saada (järgmise) lapse hiljem
3	Ei ole mõjutanud	Ei ole mõjutanud
4	On suurendanud soovi lapsi saada	Olen otsustanud (veel ühe) lapse saada
5	Ei oska öelda	Ei oska öelda