

A decorative graphic on the left side of the page consists of several overlapping, stylized leaf shapes in shades of light blue and green, arranged in a curved, upward-sloping pattern.

# Lühiajalised sündimuskavatsused ehk pereplaanid 2

Rahvastikubaromeeter  
29.12.2022 - 12.01.2023

Pere Sihtkapital on rahvastikualane mõttekoda Eestis, mis loob ja vahendab usaldusväärset teavet ning on oma valdkonnas sõltumatuks partneriks Vabariigi Valitsusele, avalikule ja erasektorile ning laiemale üldsusele. Pere Sihtkapital korraldab Eesti rahvastikuarengu ja kestlikkusega seotud uuringute läbiviimist, töötab välja uuringutele tuginevaid poliitikasoovitusi, teavitab rahvastikuarengu olulisematest suundumustest nii valitsust kui ka avalikkust ja algatab ning toetab lastega perede väärtustamisega seotud tegevusi.

Rahvastikubaromeeter on 2021. aastal alguse saanud arvamusküsitluste sari, mille eesmärk on seirata Eesti inimeste pereplaane, peredesse ja järelkasvu puutuvaid hoiakuid ning avaliku aramus muutust ajas.

Küsitlustulemuste kasutamisel palume viidata Pere Sihtkapitalile.

Kontaktandmed:

Pere Sihtkapital SA

+372 5562 6898

[pere@peresihtkapital.ee](mailto:pere@peresihtkapital.ee)

<https://peresihtkapital.ee>



# SISUKORD

1. Uuringu läbiviimise alus.....	2
2. Uuringu eesmärgid.....	2
3. Metoodika kirjeldus.....	2
4. Ankeet.....	3
5. Andmete avaldamine.....	11
6. Tulemused.....	12
6.1. Jooniste ja andmetabelite loetelu.....	12
6.2. Joonised ja andmetabelid.....	13



## 1. Uuringu läbiviimise alus

Küsitlus viidi läbi sihtasutuse Pere Sihtkapital põhikirjaliste eesmärkide täitmiseks kooskõlas sihtasutuse Pere Sihtkapital nõukogu poolt kinnitatud tööplaani ja eelarvega. Küsitluse viis Pere Sihtkapitali tellimusel läbi Norstat Eesti AS.

## 2. Uuringu eesmärgid

- ✓ Jälgida Eesti naiste pereplaneerimises toimuvaid muutusi ja lühiajalisi (kuni 3 aastat) sündimuskavatsusi mõjutavaid tegureid.
- ✓ Jälgida, mis sündmused ja millised olukorrad avaldavad pereplaanidele soodustavat või pidurdavat mõju.
- ✓ Mõõta sünnituseas naiste konkreetsetes ajaraamis plaane laste saamise osas.
- ✓ Luua lihtsasti mõistetavad, pikaajalisel aegreal jälgitavad indikaatorid sündimuskavatsuste ja sündimusega seotud ühiskondliku tausta jälgimiseks.
- ✓ Luua kogutud andmete alusel sündimuskavatsuste indeks (pärast 3-4 regulaarset küsitlust).
- ✓ Sõnastada kogutud andmete põhjal ettepanekud, mis võimaldaksid Eestis sündimust suurendada.
- ✓ Uuring viiakse läbi 2 kuni 4 korda aastas.

## 3. Metoodika kirjeldus

- ✓ Küsitlus viidi läbi veebiküsitlusena Norstat paneelis.
- ✓ Küsimustele vastamisel sai valida eesti- ja venekeelse ankeedi vahel.
- ✓ Küsitlus viidi läbi perioodil 29.12.2022 – 12.01.2023.
- ✓ Valim moodustati uuringufirma Norstat andmebaasi alusel. Valimit Pere Sihtkapitalile üle ei antud.
- ✓ Sihtrühm: naised vanuses 20-44 eluaastat, kelle peamine elukoht on Eestis.
- ✓ Valimi planeeritud suurus n=1500 vastajat.
- ✓ Küsitlusel saadud andmeid töödeldi tarkvaraga SPSS.
- ✓ Pere Sihtkapitalile anti üle anonüümne andmekogumik.



## 4. Ankeet

### Taustatunnused

D1. Palun märkige oma vanus täisaastates \_\_\_\_\_  
(Kui ei ole sihtrühmas, täname ja lõpetame küsitluse)

D2. Palun märkige oma sugu

1. Mees
2. Naine

(Kui vastaja on mees, täname ja lõpetame küsitluse)

D3. Palun märkige oma rahvus

1. Eestlane
2. Venelane
3. Muu

D4. Kus Te elate?

1. Tallinn
2. Suurem linn (Tartu, Pärnu, Narva, Kohtla-Järve)
3. Maakonnakeskus, muu linn, alev
4. Maa (alevik, küla)
5. Välismaal

D5. (Küsitakse ainult siis, kui D4  $\geq$  4) Kus Te elate?

- |                |                  |                 |
|----------------|------------------|-----------------|
| 1. Harjumaa    | 6. Lääne-Virumaa | 11. Saaremaa    |
| 2. Hiiumaa     | 7. Jõgevamaa     | 12. Tartumaa    |
| 3. Ida-Virumaa | 8. Põlvamaa      | 13. Valgamaa    |
| 4. Järvamaa    | 9. Pärnumaa      | 14. Viljandimaa |
| 5. Läänemaa    | 10. Raplamaa     | 15. Võrumaa     |

D6. Mis on Teie kõrgeim lõpetatud haridustase?

1. Alg- või põhiharidus
2. Keskkharidus
3. Kõrgharidus

D7. Palun märkige oma sünnitatud laste arv (k.a täiskasvanud või peale sündi surnud lapsed)

\_\_\_\_\_ last



D8 (Kui D7  $\geq$  1) Palun märkige, millises vanuses Teie sünnitatud lapsed on (k.a täiskasvanud lapsed)

\_\_\_\_\_ aastat (märgitakse nii mitu korda, kui palju on lapsi)

D9. Mitu last Teiega praegusel ajal koos elab (s.h partneri lapsed, lapsendatud lapsed jne)?

\_\_\_\_\_ last

D10. Kas Te olete hetkel peamiselt...

1. (Üli)õpilane
2. Palgatöötaja
3. Ettevõtja või iseendale tööandja (nt FIE, töötate oma talus või pereäris)
4. Töötu, tööotsinguil
5. Pensionil
6. Kodune
7. Rasedus- või lapsehoolduspuhkusel
8. Muu (palun kirjutage) \_\_\_\_\_

D11. Mitmest inimesest koosneb Teie leibkond (arvestage ka iseennast)?

\_\_\_\_\_ inimest

D12. Kui suur on Teie leibkonna igakuine netosissetulek ühe leibkonnaliikme kohta?

- |                      |                     |
|----------------------|---------------------|
| 1. Sissetulek puudub | 6. 1101-1300 eurot  |
| 2. Kuni 500 eurot    | 7. 1301-1500 eurot  |
| 3. 501-700 eurot     | 8. Üle 1500 euro    |
| 4. 701-900 eurot     | 9. Ei soovi vastata |
| 5. 901-1100 eurot    | 10. Ei oska öelda   |

D13. Kui järgmisel pühapäeval toimuksid Riigikogu valimised, siis millise erakonna kandidaadi poolt Te hääletaksite?

- |                                      |                          |
|--------------------------------------|--------------------------|
| 1. Eesti Keskerakond                 | 7. Eesti Tulevikuerakond |
| 2. Eesti Konservatiivne Rahvaerakond | 8. Eesti 200             |
| 3. Eesti Reformierakond              | 9. Erakond Parempoolsed  |
| 4. Isamaa                            | 10. Muu erakond          |
| 5. Sotsiaaldemokraatlik Erakond      | 11. Ei oska öelda        |
| 6. Erakond Eestimaa Rohelised        | 12. Ei soovi avaldada    |
|                                      | 13. Ei saa hääletada     |

D14. Kas Teie bioloogilised vanemad on praegu või on olnud varem omavahel registreeritud abielus?

1. Jah
2. Ei
3. Ei oska öelda



D15. Kas Teie bioloogilised vanemad on lahku läinud või lahutatud?

1. Jah
2. Ei
3. Nad pole kunagi koos elanud
4. Ei oska öelda

D16. Mitu õde-venda Teil on? Arvestage ka poolõed-poolvennad juhul, kui olete kasvanud koos. Palun kirjutage õdede-vendade arv (ennast ärge arvestage). Kui ei ole õdesid-vendi, siis kirjutage 0.

\_\_\_\_\_ õde-venda

D17. Milline on Teie praegune perekonnaseis?

1. Abielus
2. Kooselus (vabaabielus, registreerimata või registreeritud kooselus)
3. Partner olemas, kuid koos ei ela
4. Pole kunagi abielu olnud ega elanud koos kindla partneriga
5. Lahutatud või abikaasast/varasemast elukaaslasest lahus elav
6. Lesk
7. Midagi muud, palun täpsustage \_\_\_\_\_

D18. (Kui D17=1,2,3) Mitu aastat on Teie paarisuhe kestnud?

\_\_\_\_\_ aastat

D19. (Kui D17=5) Mitu aastat olete (viimasest) varasemast abikaasast/elukaaslasest lahus olnud?

\_\_\_\_\_ aastat

D20. Kas Te peate end mõne kindla usu või usulahu tunnistajaks?

1. Jah
2. Ei
3. Ei oska öelda

D21. Kõrvale jättes erilised sündmused, nagu näiteks laulatused ja matused, kui tihti te käite käesoleval ajal usuga seotud teenistustel?

1. Iga päev
2. Rohkem kui kord nädalas
3. Kord nädalas
4. Vähemalt kord kuus
5. Ainult erilistel pühadel
6. Veel harvem
7. Mitte kunagi
8. Ei oska öelda



## Küsimused

Q1. Kas Teil või Teie partneril on terviseprobleem, mille tõttu Teil ei ole võimalik lapsi saada?

1. Ei
2. Jah, minul endal
3. Jah, minu partneril
4. Jah, meil mõlemal

(variant 1 → küsitlus jätkub K2-ga; variandid 2, 3, 4 → tänane vastajat ja lõpetame küsitluse)

Q2. Kas Te soovite tulevikus (veel) lapsi saada?

1. Jah, olen praegu lapseootel → Q5
2. Jah, kindlasti → Q3
3. Jah, võib-olla → Q3
4. Ei, tõenäoliselt mitte → Q5
5. Ei, kindlasti mitte → Q5
6. Ei oska öelda → Q5

Q3. (ainult Q2 variantide 2 või 3 vastanud) Millal plaanite lapse saada?

1. aasta jooksul → Q5
2. 2 aasta jooksul → Q5
3. 3 aasta jooksul → Q5
4. 5 aasta jooksul → Q4
5. 10 aasta jooksul → Q4
6. rohkem kui 10 aasta pärast → Q4

Q4. (ainult Q3 variantide 4, 5, 6 vastanud) Kui olulised on Teie jaoks järgmised põhjused, miks Te ei plaani järgneva 3 aasta jooksul lapsi saada?

Variandid: Oluline; Ebaoluline; Ei käi minu kohta; Ei oska öelda

1. Tunnen, et olen veel liiga noor vastutamaks lapse eest
2. Olen hõivatud muude oluliste tegevustega (nt õpingud, töö)
3. Mul on majanduslikult keeruline toime tulla
4. Mul ei ole sobivat töökohta
5. Mul pole sobivat eluaset
6. Mul puudub sobiv lapsehoiuvõimalus
7. Minu tervislik seisund on takistuseks (nt ägedad, kroonilised või pärilikud haigused)
8. Partner ei soovi praegu last saada
9. Mul pole lapse saamiseks sobivat partnerit
10. Ebakindlus tuleviku suhtes
11. Minu olemasolev laps/lapsed on veel liiga väikesed





12. Kuna seni ei ole õnnestunud rasestuda, siis kahtlen, et see juhtub lähema 3 aasta jooksul

13. Muu Teie jaoks oluline põhjus (palun täpsustage) \_\_\_\_\_

Q 4.1 Milline neist põhjustest on Teie jaoks kõige olulisem? (kuvada ainult need variandid, mis märgiti oluliseks, sh märgiti oluliseks "muu" põhjus, kuvada ka lahtrisse sisestatud tekst)

I\_I Variandi täht

Q5. Kui teile sünniks praegu (veel üks) laps, kuidas see mõjutaks Teie leibkonna majanduslikku elujärge?

1. Ei mõjutaks seda
2. Halvendaks vähesel määral
3. Halvendaks suurel määral
4. Ei oska öelda

Q6. Kas Teie arvates on Teie leibkonna rahaline olukord 3 aasta pärast parem või halvem kui praegu või umbes sama kui praegu?

1. Palju parem
2. Parema
3. Ei parem ega halvem
4. Halvem
5. Palju halvem

Q7. Milline on Teie arvates üldiselt ideaalne laste arv perekonnas? Palun märkige arv.

1. \_\_\_\_\_ last
2. Ei oska öelda

Q8. Milline oleks Teie meelest ideaalne laste arv Teie peres? Palun märkige arv.

1. \_\_\_\_\_ last
2. Ei oska öelda

Q9. (Küsitati ainult neilt, kellel tegelik laste arv (taustatunnus D7 on väiksem kui endale soovitud laste arv (K8)). Kui kindel Te olete, et Teil õnnestub soovitud laste arvuni jõuda?

1. Täiesti kindel
2. Pigem kindel
3. Pigem ei ole kindel
4. Ei ole üldse kindel
5. Ei oska öelda



Q10. (Küsitati ainult neilt, kes vastasid taustatunnustes perekonnaseisule (D17) variandi 1,2,3) Kas Teie paarisuhe on õnnelik?

1. Jah
2. Pigem jah
3. Pigem ei
4. Ei
5. Ei oska öelda

Q11. (Küsitati ainult neilt, kes on olnud suhtes vähemalt 1 aasta (D18=>1).) Kuidas on Teie paarisuhe muutunud viimase 6 kuu jooksul?

1. Läänud paremaks
2. Jäänud samaks
3. Läänud halvemaks

Q12. Hinnake palun, kui tihti te viimase nelja nädala jooksul...

Skaala: Pidevalt; Enamus ajast; Sageli; Mõnikord; Harva; Üldse mitte

... tundsite end (väga) elurõõmsa ja teotahtelisena

... tundsite endas (palju) energiat

... olite vaimselt (väga) ära kurnatud

... olite (väga) väsinud ja tujutu

... olite (väga) närviline

... olite (suures) masenduses

... olite (täiesti) rahulik

... olite (väga) kurvameelne ja rõhutud

... olite (väga) õnnelik

Täiendavad analüüsiküsimused, mis ei ole regulaarses seires

Q13. (ainult Q2 variantide 2, 3, 4, 5 vastanud) Kui Te jääksite praegu rasedaks, siis mida Te kõige tõenäosemalt teeksite?

1. Rõõmustaksin, sest olengi soovinud last saada
2. Ootaksin tema sündi, kuigi laps polnud planeeritud
3. Katkestaksin raseduse
4. Ei oska öelda

Q14. (ainult K2 variantide 1, 2, 3 vastanud) Palun järjestage riiklikud meetmed selle järgi, kui olulised on need Teie jaoks järgmise lapse planeerimisel ja kasvatamisel?

1. Sünnitoetus
2. Peretoetused (lapsetoetus, lasterikka pere toetus)
3. Vanemahüvitis
4. Tulumaksusoodustus laste pealt
5. Laste tasuta hambaravi



6. Lasteaiakoht
7. Riigi tugi eluaseme hankimisel (Kredex)
8. Huviringide toetus
9. Tasuta koolilõuna
10. Lapsehoolduspuhkus (töökoha säilimine kuni 3 aastat)
11. Tasuta haridus (üld-, kutse- ja kõrgharidus)
12. Laste arvust sõltuv pensionilisa

Q15. Missugune täna puuduv riiklik meede või olemasoleva meetme muutmine on see, mis aitaks Teie (järgmise) lapse saamisele oluliselt kaasa? (ei ole kohustuslik, võis ka tühjaks jätta)

\_\_\_\_\_

Q16. (ainult siis, kui Q3=4, 5 või 6) Millised muutused ühiskonnas või Teie eraelus võivad mõjutada/toetada Teie otsust 3 aasta jooksul lapsi saada?

Variandid: Oluline; Ebaoluline; Ei oska öelda

1. sobiva partneri leidmine
2. Teie pere majandusliku toimetuleku paranemine või stabiliseerumine
3. suurema/sobivama elupaiga soetamine
4. piisavate võimaluste tekkimine, et olla ise lapse/lastega kodus
5. piisavate võimaluste tekkimine lapsehoidmiseks Teile sobival moel
6. lastega perede majandusliku toetuse suurendamine Eestis
7. koduste tööde väiksem maht
8. kindlustunne, et varasem töökoht on pärast lapse saamist alles
9. lühem või paindlikum tööaeg
10. Eesti muutumine turvalisemaks elupaigaks
11. Eesti inimeste sõbralikum suhtumine lastega peredesse
12. globaalprobleemidele lahenduse leidmine (saastatus, sõjalised konfliktid, kliima jt.)
13. muu Teie jaoks oluline põhjus (palun täpsustage) \_\_\_\_\_
14. mitte ükski neist ei paneks mind 3 aasta jooksul lapsi saama

Q16.1. Milline neist põhjustest on Teie jaoks kõige olulisem? (kuvati ainult need variandid, mis märgiti oluliseks, sh kui märgiti oluliseks "muu" põhjuse, kuvada ka lahtrisse sisestatud tekst)

Variandi täht

Q17. Kuidas on COVID-19 pandeemiast põhjustatud kriis mõjutanud Teie soovi lapsi saada?

1. Ei ole mõjutanud
2. On pannud (järgmise) lapse saamist edasi lükkama
3. On vähendanud soovi lapsi saada
4. On suurendanud soovi lapsi saada
5. Ei oska öelda



Q18. Kuidas on sõda Ukrainas mõjutanud Teie soovi tulevikus lapsi saada?

1. Ei ole mõjutanud
2. On pannud (järgmise) lapse saamist edasi lükkama
3. On vähendanud soovi lapsi saada
4. On suurendanud soovi lapsi saada
5. Ei oska öelda

Q19. Kuidas on viimasel ajal aset leidnud elukalliduse tõus mõjutanud Teie soovi tulevikus lapsi saada?

1. Ei ole mõjutanud
2. On pannud (järgmise) lapse saamist edasi lükkama
3. On vähendanud soovi lapsi saada
4. On suurendanud soovi lapsi saada
5. Ei oska öelda

Q20. (Küsitati neilt, kellega koos elab vähemalt üks laps, ehk D9 >= 1) Kas Te olete seoses elukalliduse tõusuga ära jätnud lastega seotud kulutusi?

1. Jah
2. Ei
3. Ei oska öelda

Q21. Kas Teie toetate perehüvitiste muutmise eelnõud, mille kohaselt uuest aastast tõusevad laste- ja peretoetused? Esimese ja teise lapse toetus on kavandatud tõusma 60 eurolt 80 euroni ning lasterikka pere toetus kolmanda lapse puhul 300 eurolt 650 euroni ja seitsmenda lapse puhul 600 eurolt 850 euroni.

1. Jah
2. Pigem jah
3. Pigem ei
4. Ei
5. Ei oska öelda

Q22. Kuidas mõjutab laste- ja peretoetuste tõus Teie soovi saada (veel) lapsi?

1. Ei mõjuta seda
2. Võimaldab saada järgmise lapse planeeritust varem
3. Suurendab soovi saada (veel) lapsi
4. Vähendab soovi saada (veel) lapsi
5. Ei oska öelda



## 5. Andmete avaldamine

- ✓ Andmed sav formaadis Pere Sihtkapitali veebilehel ei avaldata. Teadusliku uurimistöö tegemiseks võimaldab Pere Sihtkapital kasutada andmeid sav formaadis, milleks palume kirjutada sooviavaldus aadressil [pere@peresihtkapital.ee](mailto:pere@peresihtkapital.ee).
- ✓ Agregeeritud andmetabelid xlsx vormingus avaldatakse Pere Sihtkapitali kodulehel peamistes lõigetes, milles andmed on usaldusväärsed.



## 6. Tulemused

### 6.1. Jooniste ja andmetabelite loetelu

Q2. Kas Te soovite tulevikus (veel) lapsi saada?

Q3. Millal Te plaanite lapse saada?

Q4. Kui olulised on Teie jaoks järgmised põhjused, miks Te ei plaani järgneva 3 aasta jooksul lapsi saada?

Q4 1. Miks Te ei plaani järgneva 3 aasta jooksul lapsi saada? Milline põhjus küsimuses 4 esitatud loetelust on Teie jaoks kõige olulisem.

Q5. Kui Teile sünniks praegu (veel üks) laps, kuidas see mõjutaks Teie leibkonna majanduslikku elujärge?

Q6. Kas Teie arvates on Teie leibkonna rahaline olukord 3 aasta pärast parem või halvem kui praegu või umbes sama kui praegu?

Q7. Milline on Teie arvates üldiselt ideaalne laste arv perekonnas?

Q8. Milline oleks Teie meelest ideaalne laste arv Teie peres?

Q9. Kui kindel Te olete, et Teil õnnestub soovitud laste arvuni jõuda?

Q10. Kas Teie paarisuhe on õnnelik?

Q11. Kuidas on Teie paarisuhe muutunud viimase 6 kuu jooksul?

Q12. Hinnake palun, kui tihti te viimase nelja nädala jooksul...

Q13. Kui Te jääksite praegu rasedaks, siis mida Te kõige tõenäolisemalt teeksite?

Q14. Palun järjestage riiklikud meetmed selle järgi, kui olulised on need Teie jaoks järgmise lapse planeerimisel ja kasvatamisel.

Q15. Missugune täna puuduv riiklik meede või olemasoleva meetme muutmine on see, mis aitaks Teie (järgmise) lapse saamisele oluliselt kaasa? (vabad vastused)

Q16. Millised muutused ühiskonnas või Teie eraelus võivad mõjutada/toetada Teie otsust 3 aasta jooksul lapsi saada?

Q16 1. Milline neist põhjustest on Teie jaoks kõige olulisem?

Q17. Kuidas on COVID-19 pandeemiast põhjustatud kriis mõjutanud Teie soovi lapsi saada?

Q18. Kuidas on sõda Ukrainas mõjutanud Teie soovi tulevikus lapsi saada?

Q19. Kuidas on viimasel ajal aset leidnud elukalliduse tõus mõjutanud Teie soovi tulevikus lapsi saada?

Q20. Kas Te olete seoses elukalliduse tõusuga ära jätnud lastega seotud kulutusi

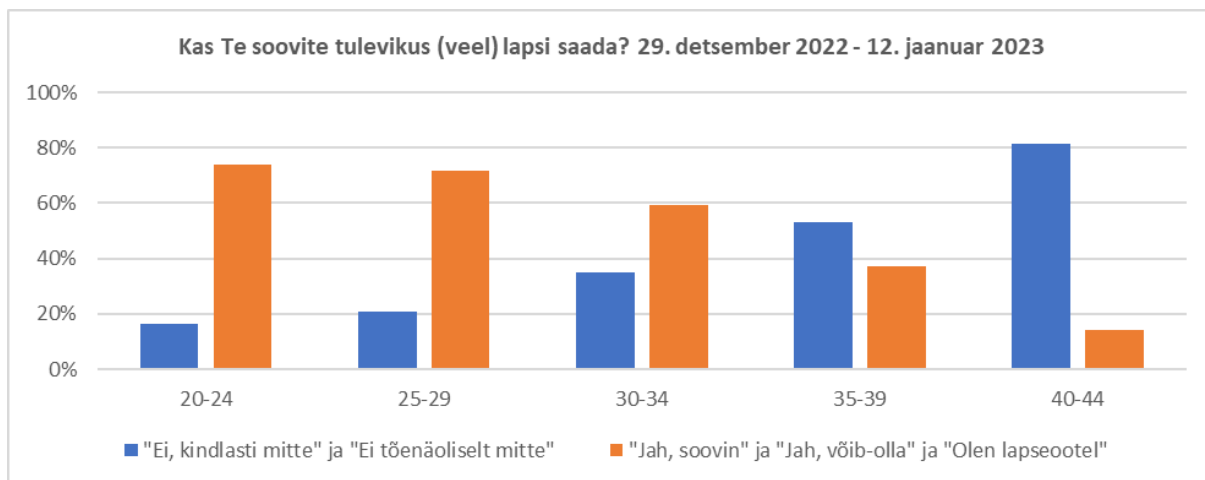
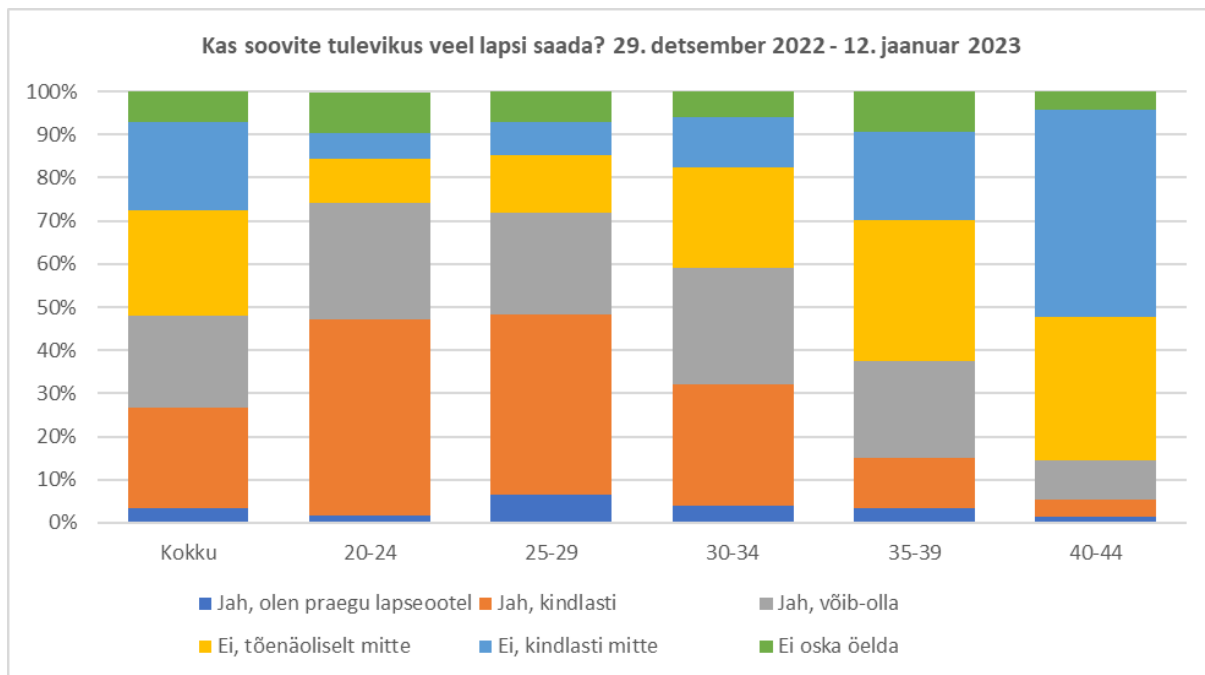
Q21. Kas Teie toetate perehüvitiste muutmise eelnõud, mille kohaselt uuest aastast tõusevad laste- ja peretoetused?

Q22. Kuidas mõjutab laste- ja peretoetuste tõus Teie soovi saada (veel) lapsi?



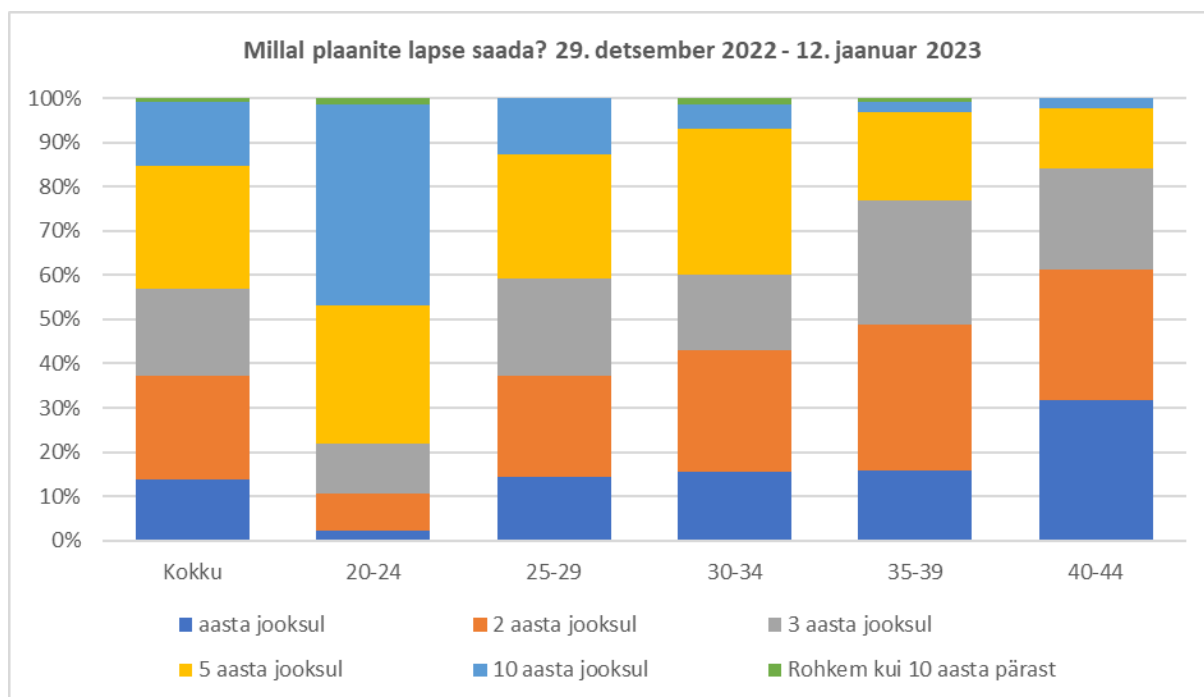
## 6.2. Joonised ja andmetabelid

Q2. Kas Te soovite tulevikus (veel) lapsi saada?





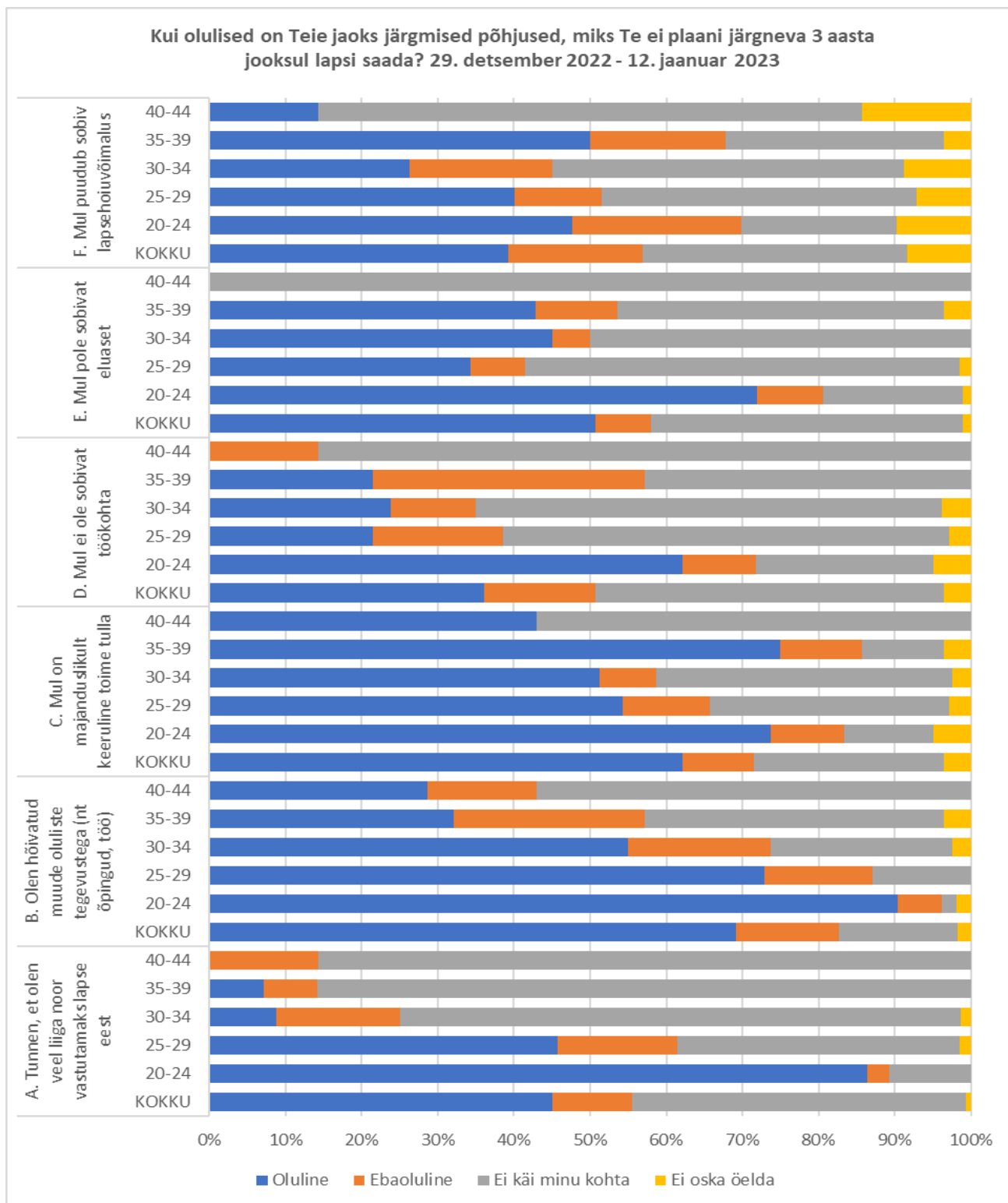
### Q3. Millal Te plaanite lapse saada?





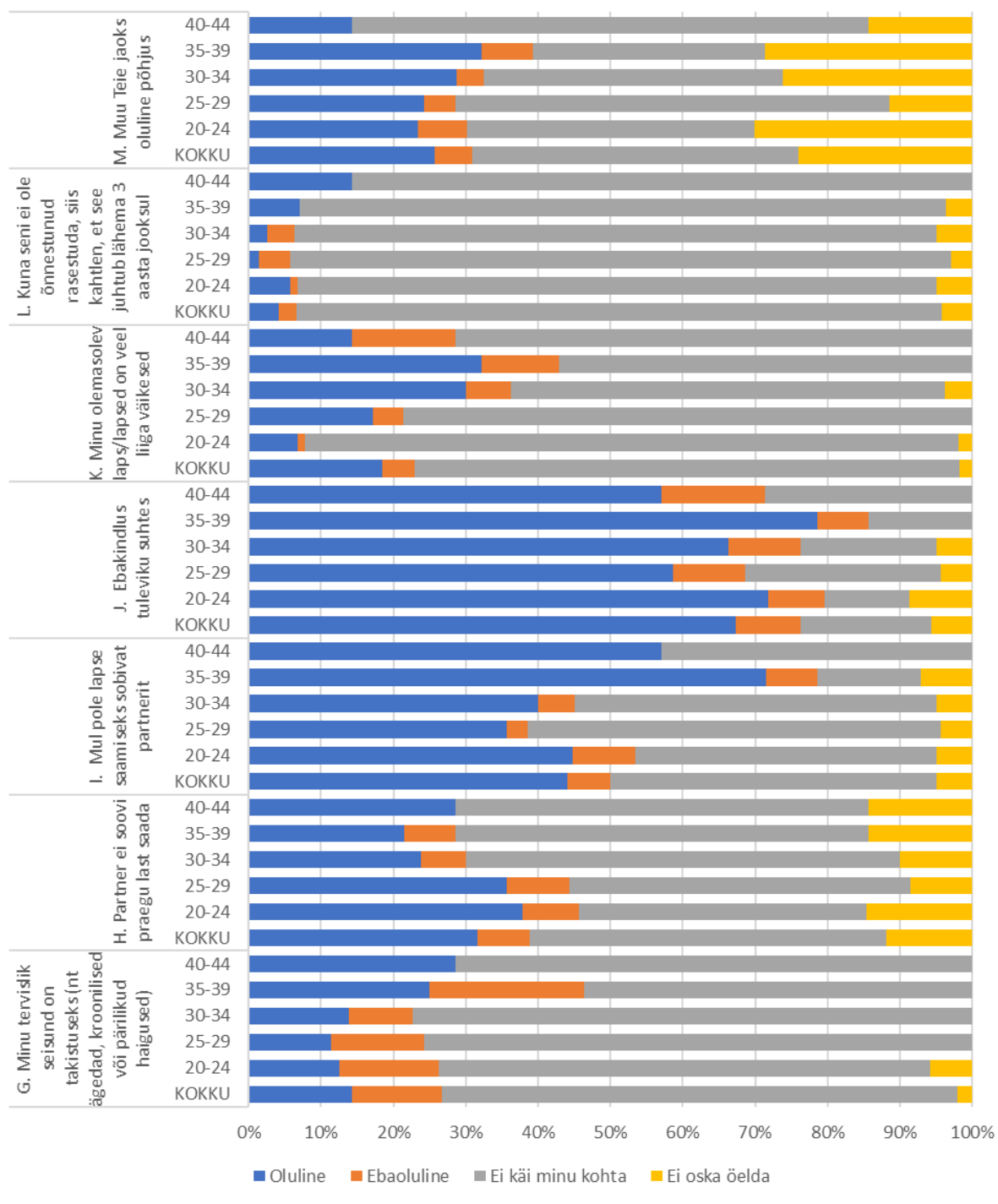


Q4. Kui olulised on Teie jaoks järgmised põhjused, miks Te ei plaani järgneva 3 aasta jooksul lapsi saada?



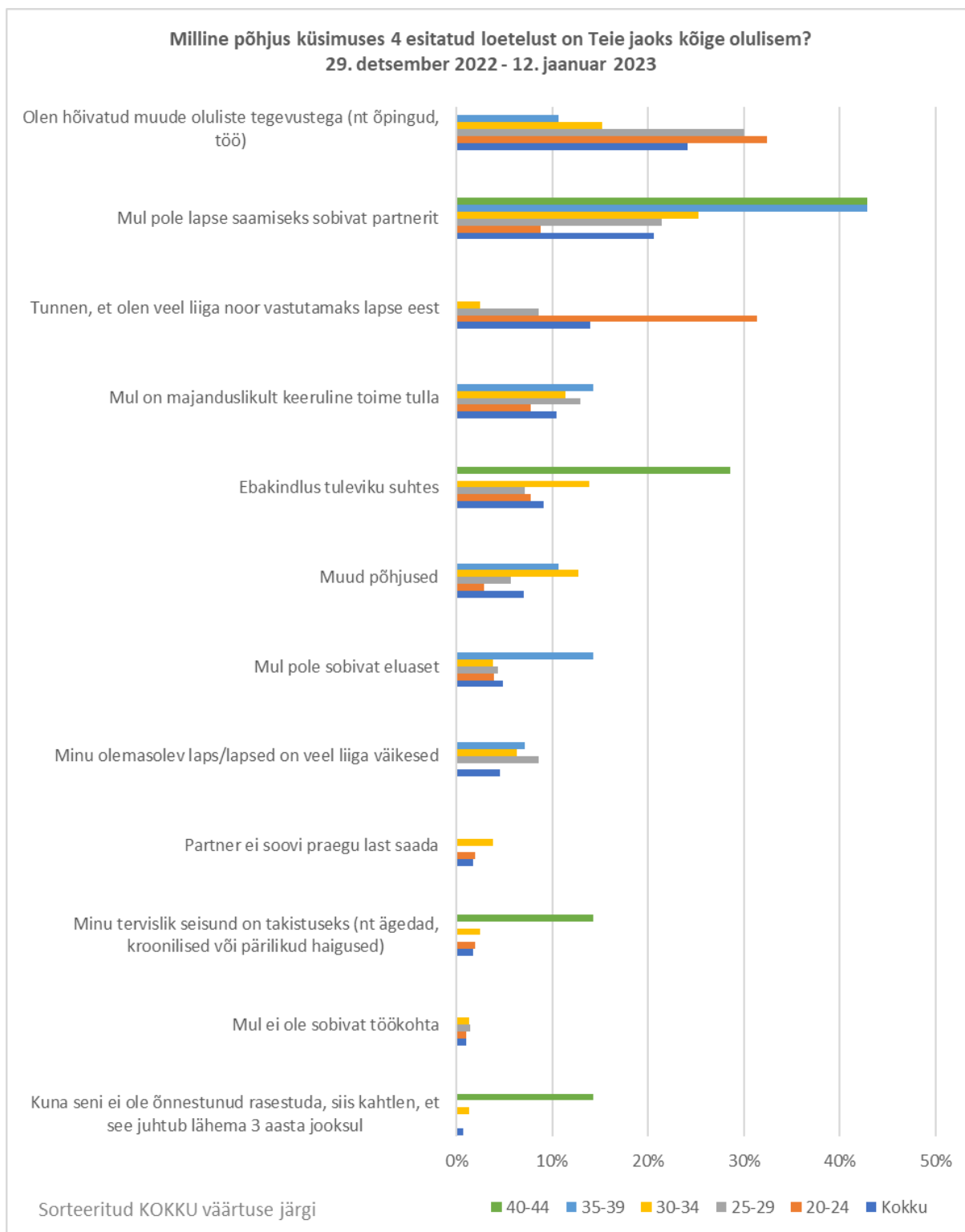


**JÄRĞ** Kui olulised on Teie jaoks järgmised põhjused, miks Te ei plaani järgneva 3 aasta jooksul lapsi saada? 29. detsember 2022 - 12. jaanuar 2023



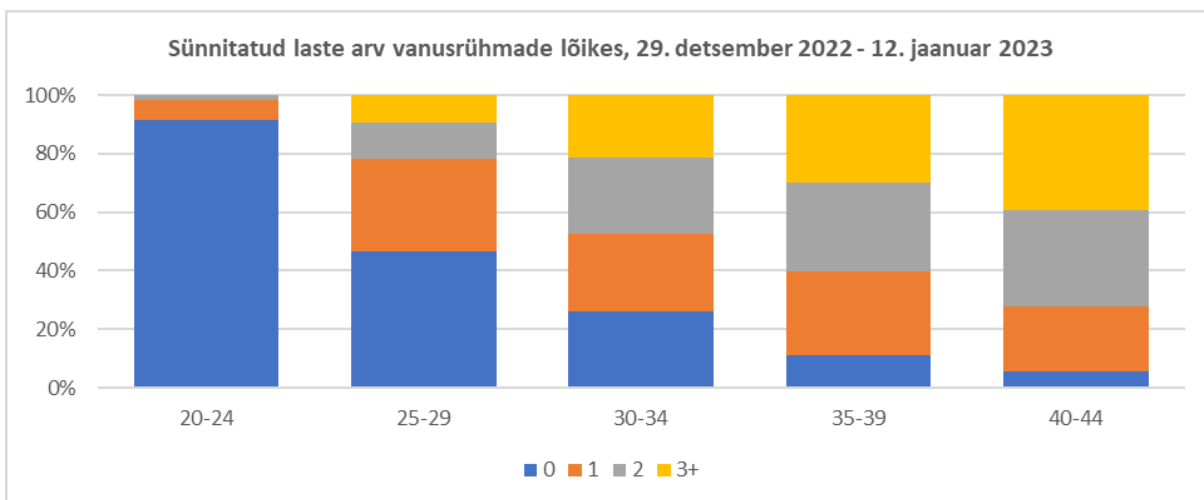
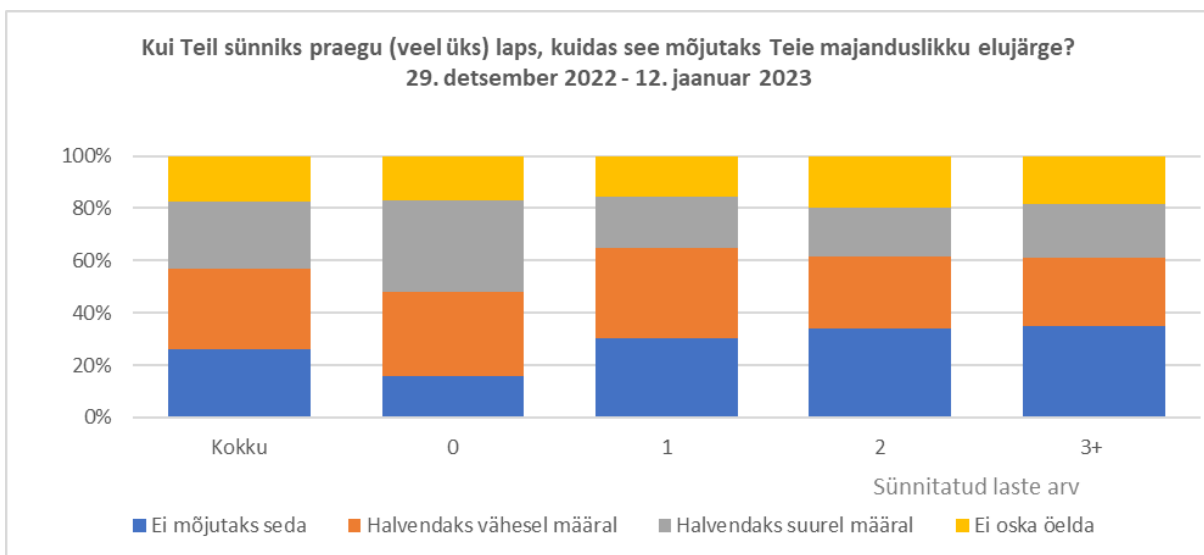
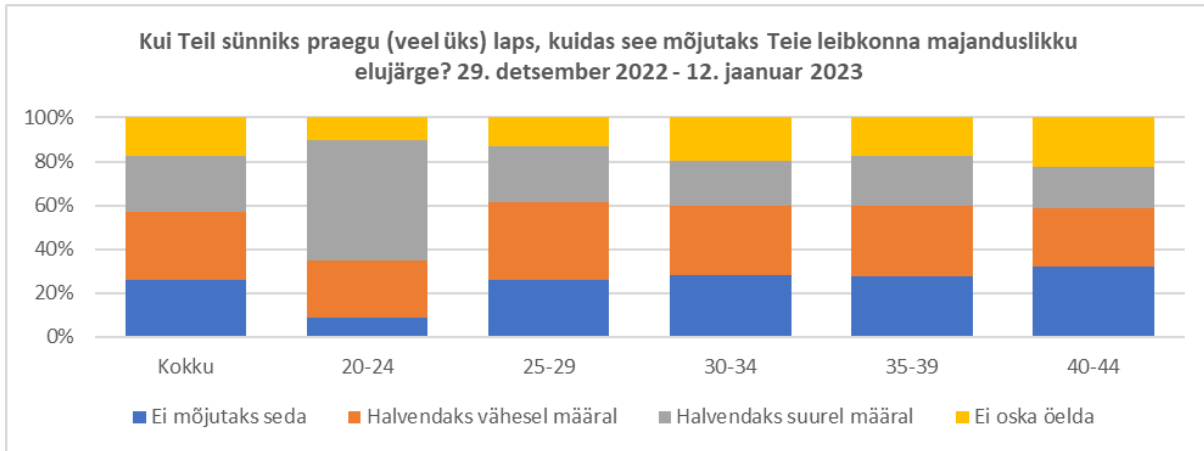


Q4 1. Miks Te ei plaani järgneva 3 aasta jooksul lapsi saada?  
Milline põhjus küsimuses 4 esitatud loetelust on Teie jaoks kõige olulisem.  
Vastasid need, kes soovisid lapsi saada enam kui kolme aasta pärast.



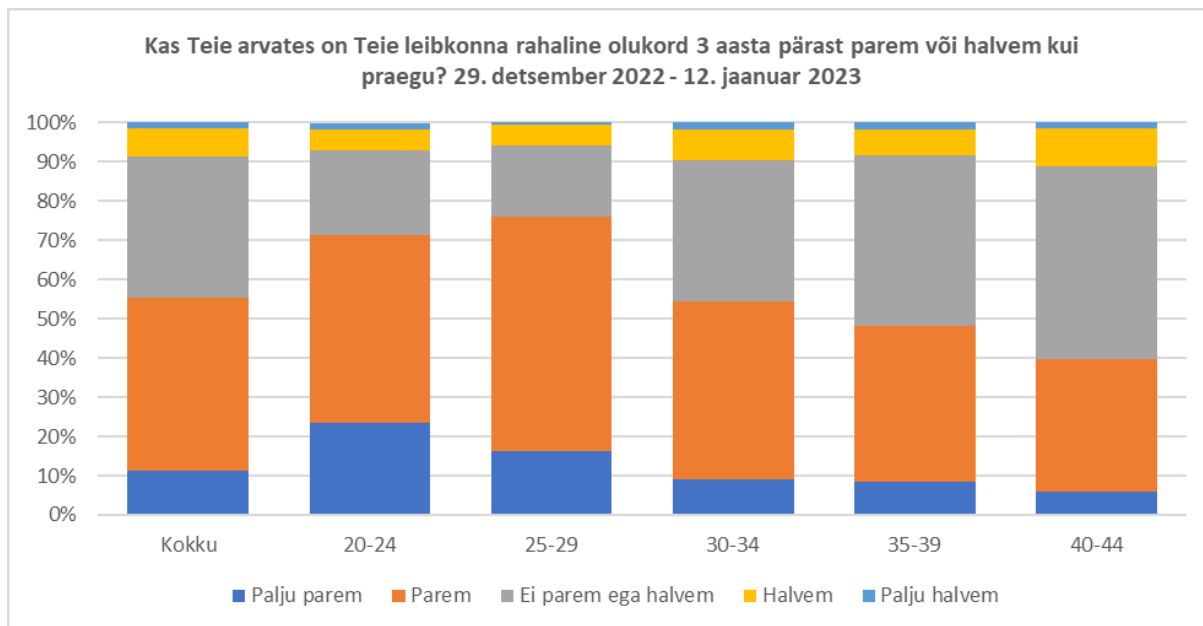


Q5. Kui Teile sünniks praegu (veel üks) laps, kuidas see mõjutaks Teie leibkonna majanduslikku elujärge?





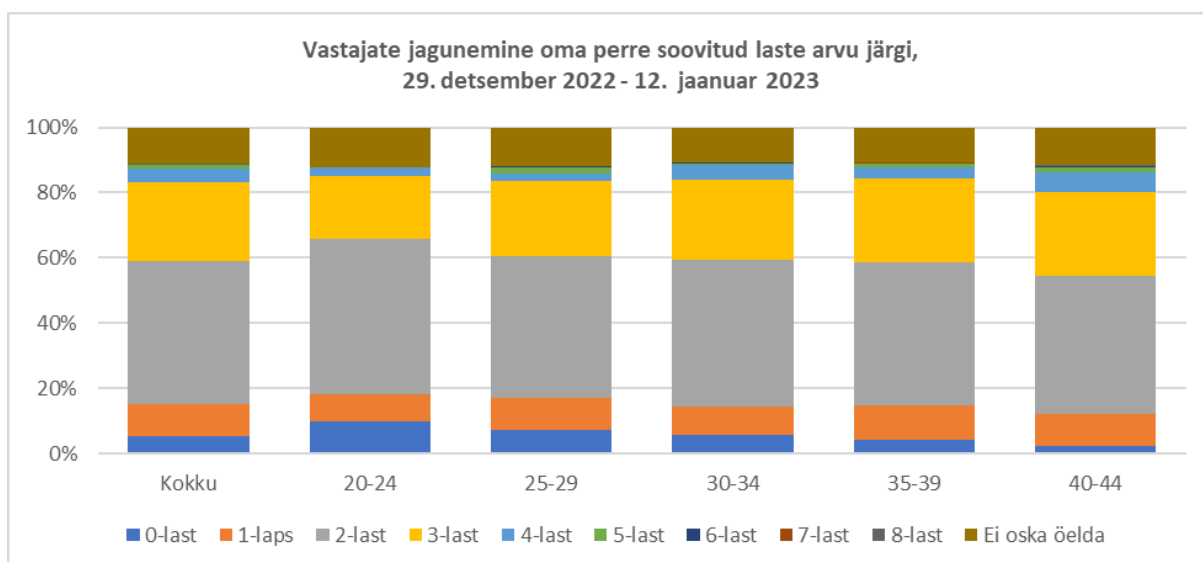
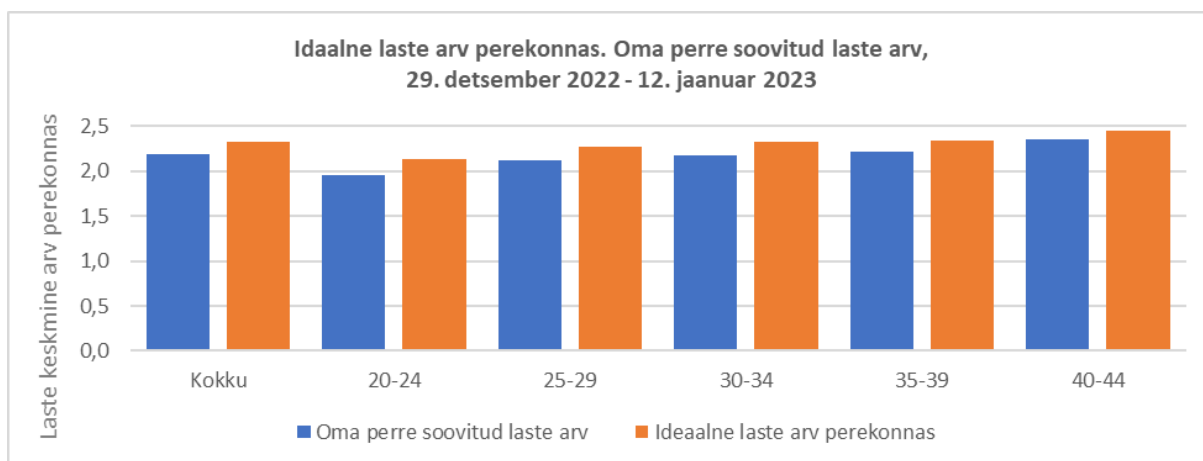
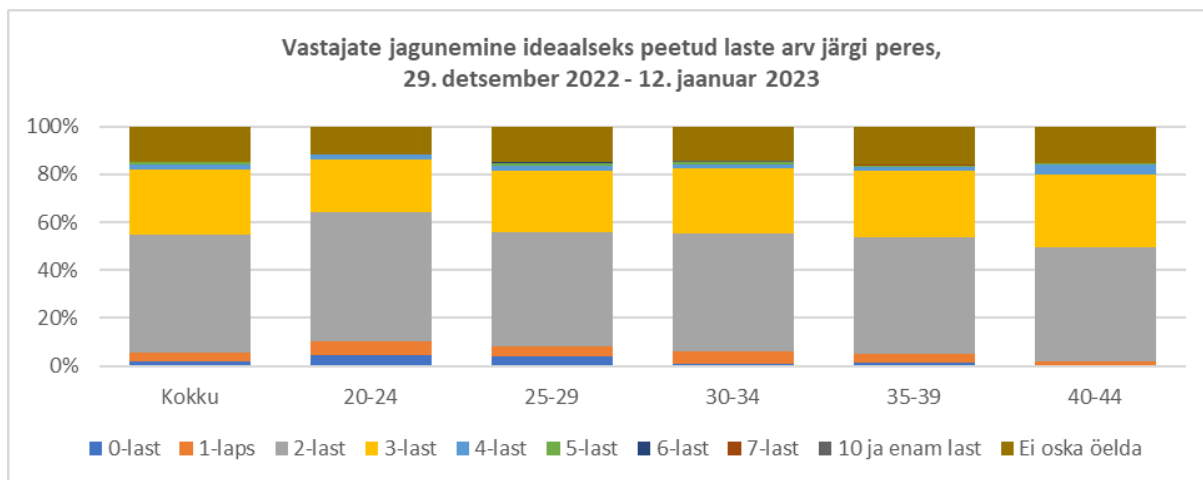
Q6. Kas Teie arvates on Teie leibkonna rahaline olukord 3 aasta pärast parem või halvem kui praegu või umbes sama kui praegu?





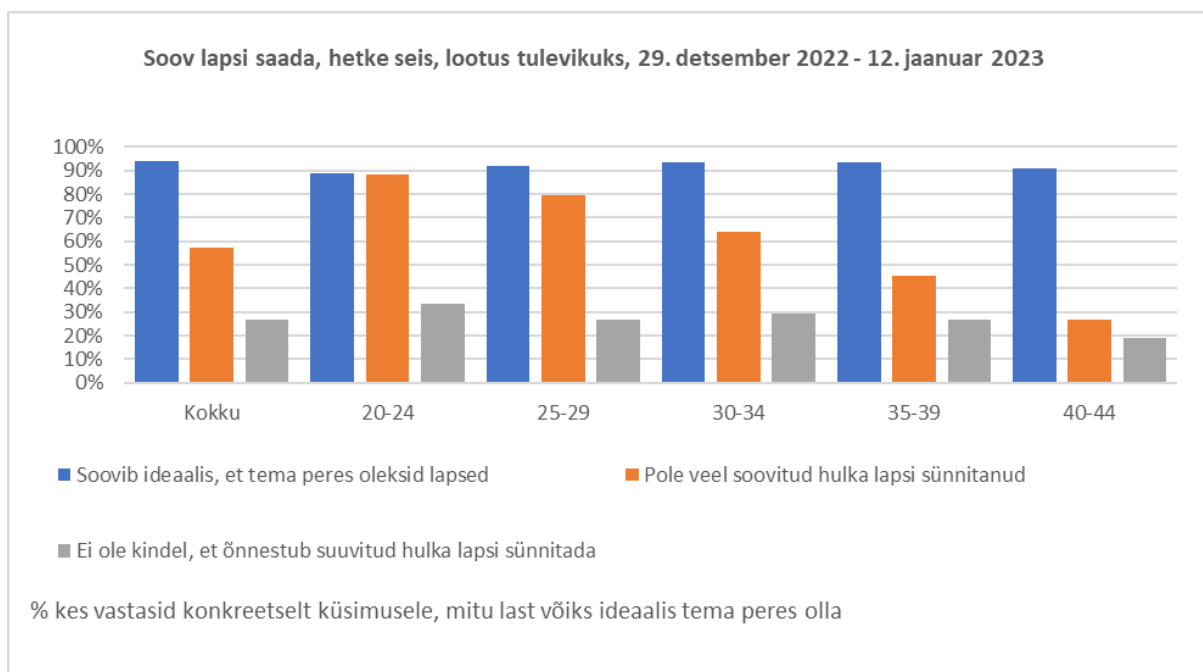
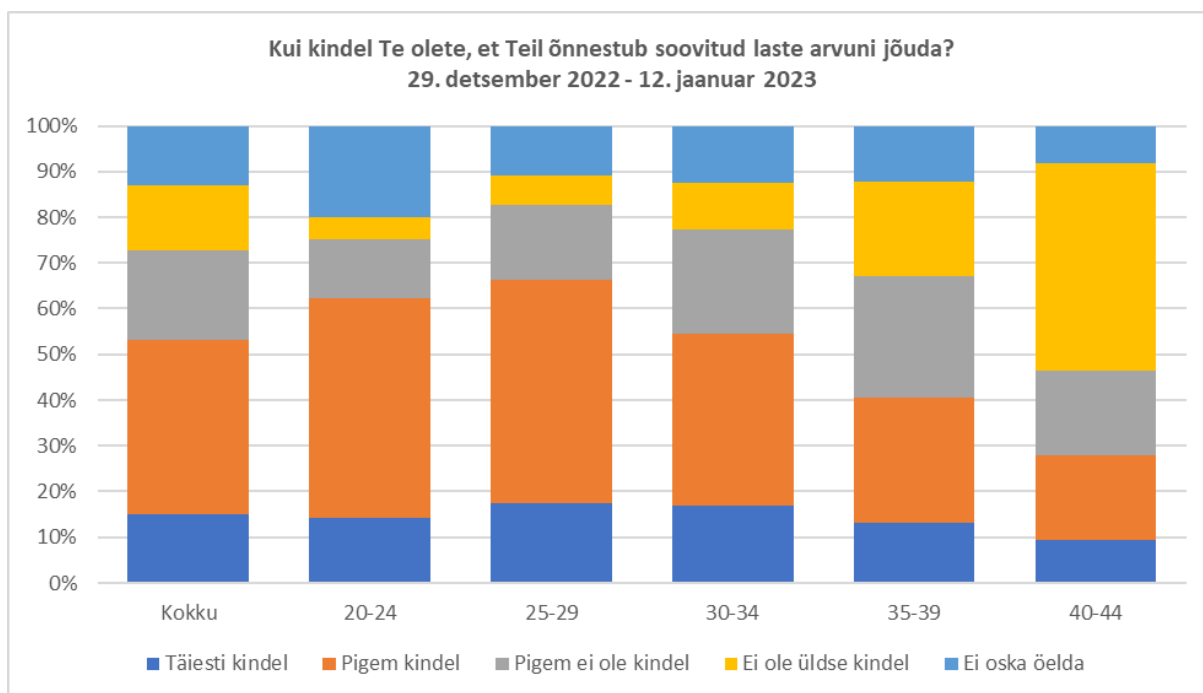
Q7. Milline on Teie arvates üldiselt ideaalne laste arv perekonnas?

Q8. Milline oleks Teie meelest ideaalne laste arv Teie peres?





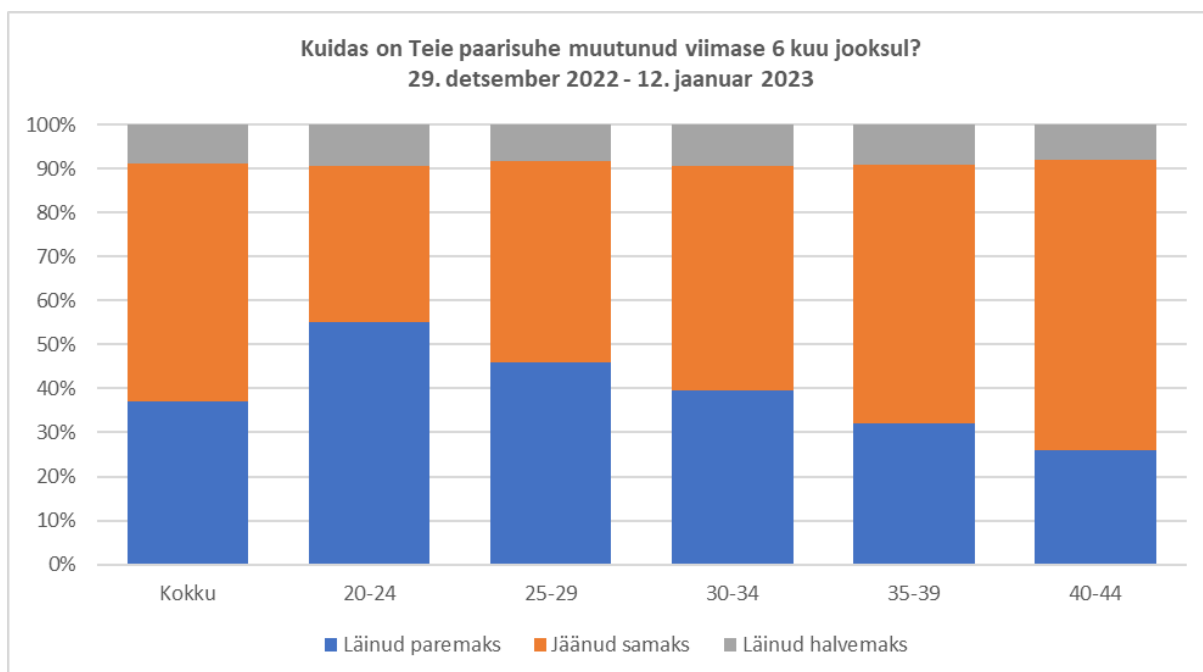
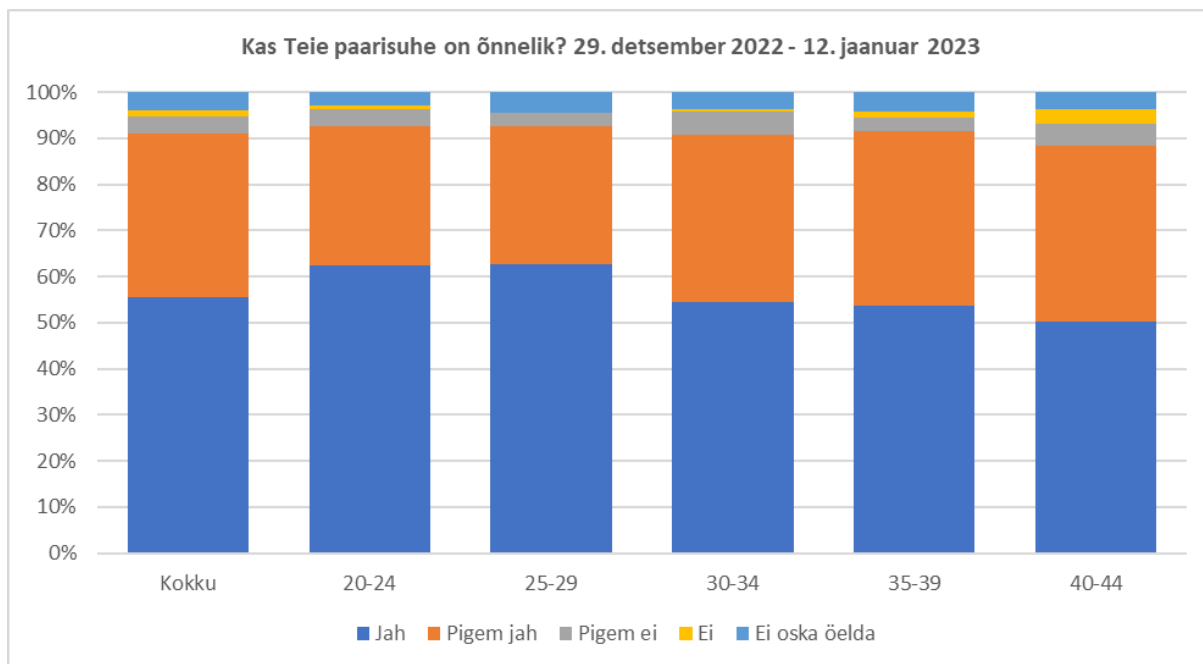
## Q9. Kui kindel Te olete, et Teil õnnestub soovitud laste arvuni jõuda?





Q10. Kas Teie paarisuhe on õnnelik?

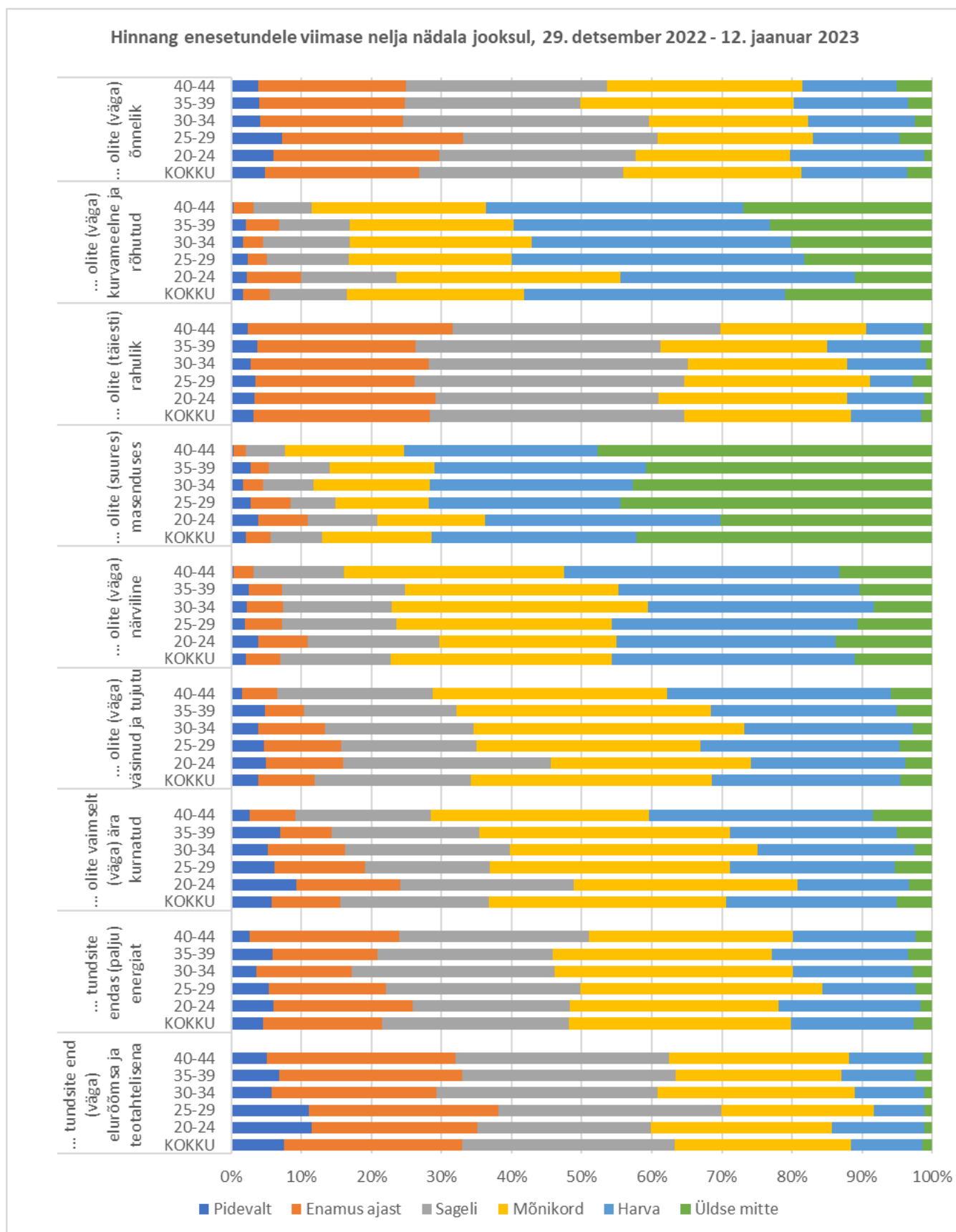
Q11. Kuidas on Teie paarisuhe muutunud viimase 6 kuu jooksul?





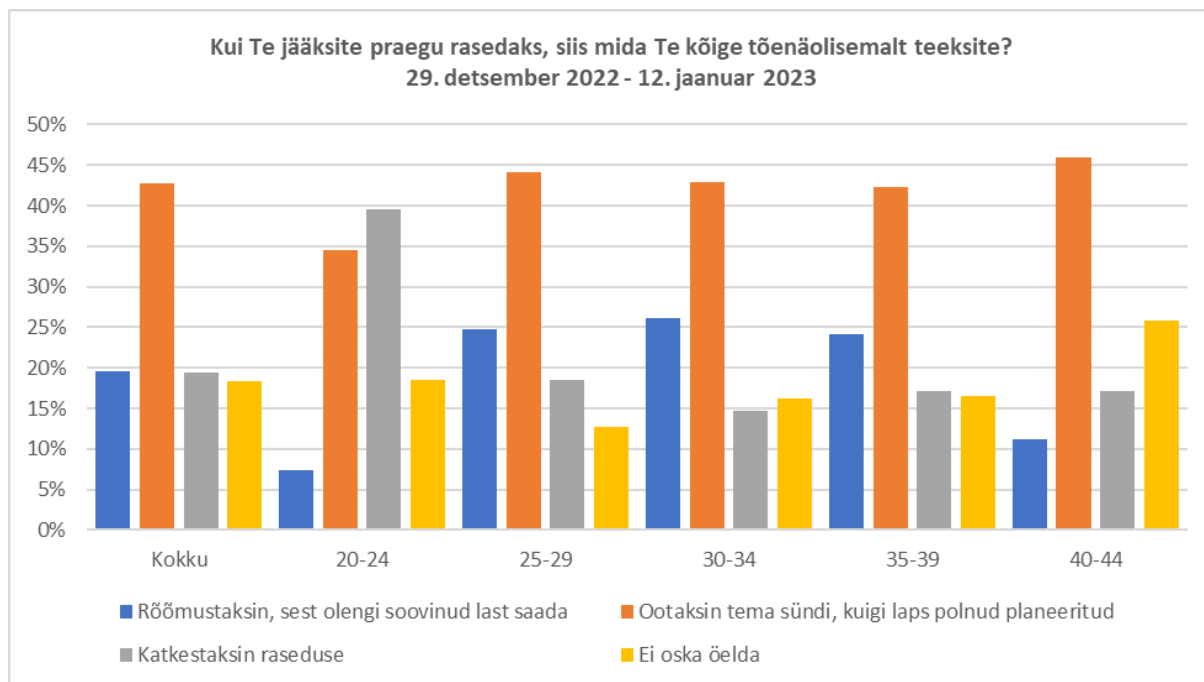


## Q12. Hinnake palun, kui tihti te viimase nelja nädala jooksul...



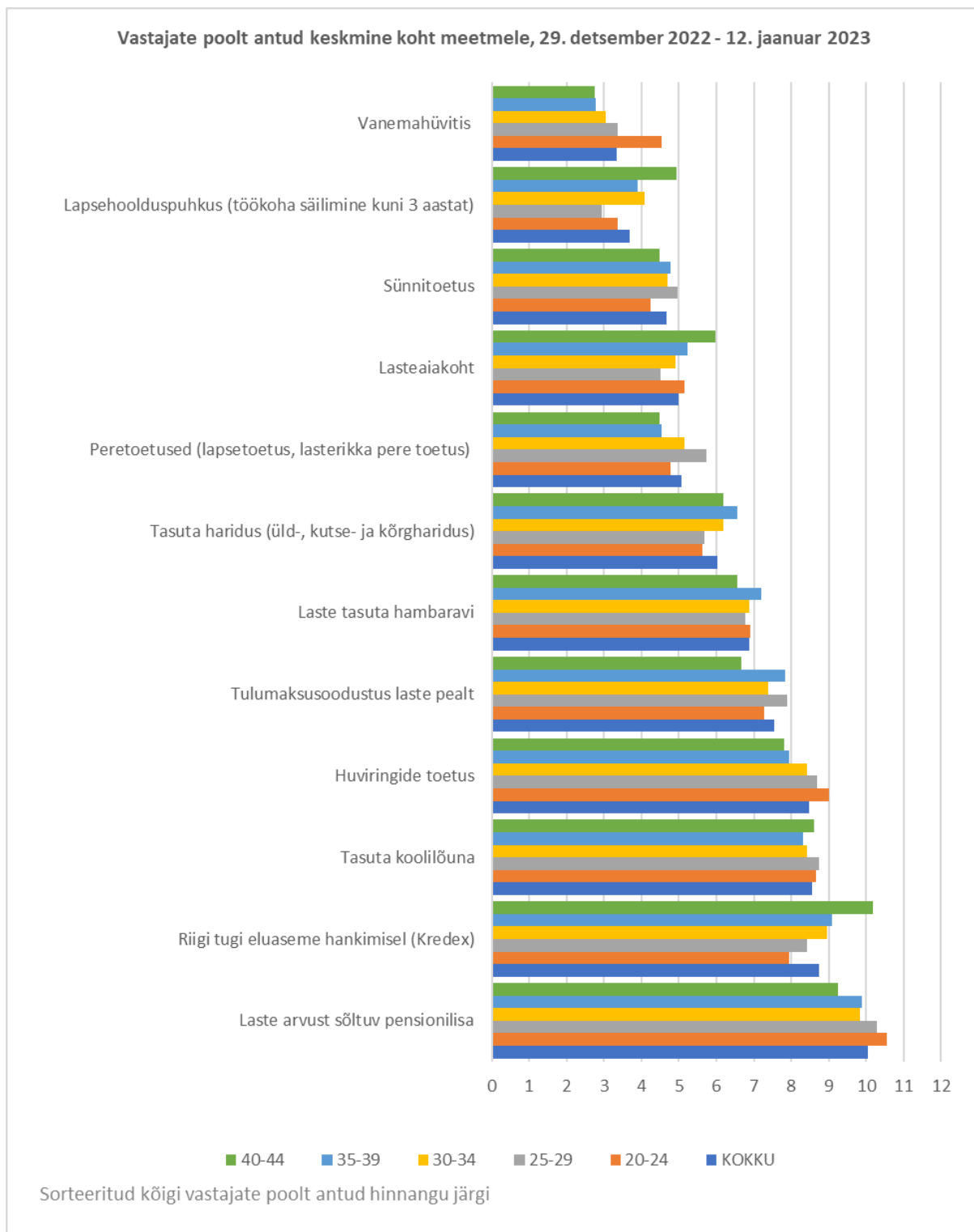


Q13. Kui Te jääksite praegu rasedaks, siis mida Te kõige tõenäolisemalt teeksite?  
Vastasid need, kes küsitluse ajal ei olnud lapseotel



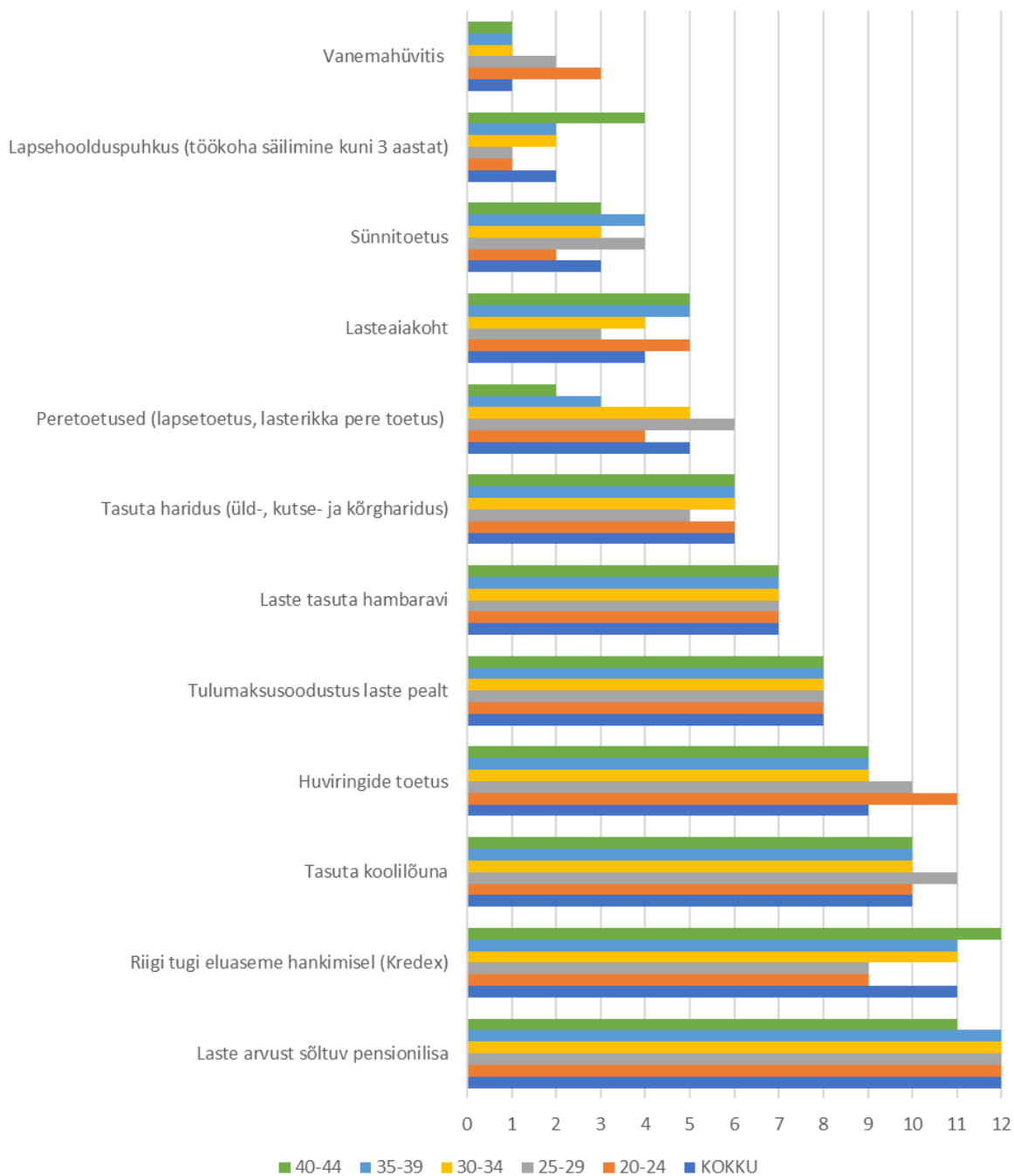


Q14. Palun järjestage riiklikud meetmed selle järgi, kui olulised on need Teie jaoks järgmise lapse planeerimisel ja kasvatamisel?





### Vaatajate poolt antud koht meetmele, 29. detsember 2022 - 12. jaanuar 2023



Sorteeritud kõigi vastajate poolt antud hinnangu järgi



		Vanus					
	Kokku	20-24	25-29	30-34	35-39	40-44	
Arv	720	135	189	214	133	49	
Koht	Sünnitoetus						
1	17%	22%	14%	17%	15%	22%	
2	14%	17%	11%	14%	17%	16%	
3	15%	13%	15%	16%	17%	10%	
4	10%	10%	11%	9%	10%	14%	
5	9%	7%	11%	8%	7%	8%	
6	6%	7%	7%	8%	4%	2%	
7	7%	7%	9%	7%	7%	2%	
8	6%	3%	7%	6%	6%	6%	
9	6%	4%	7%	5%	7%	6%	
10	4%	5%	5%	4%	4%	4%	
11	3%	2%	3%	2%	3%	2%	
12	3%	2%	1%	5%	5%	6%	
Vanemahüvitis							
1	28%	12%	30%	28%	37%	37%	
2	22%	15%	21%	27%	23%	22%	
3	17%	21%	14%	17%	19%	16%	
4	9%	11%	9%	9%	7%	6%	
5	6%	11%	7%	3%	4%	2%	
6	5%	6%	5%	4%	3%	8%	
7	5%	7%	6%	4%	1%	6%	
8	3%	5%	1%	5%	2%		
9	2%	3%	3%	2%	1%		
10	2%	5%	2%	1%	2%	2%	
11	1%	3%	1%	1%	3%		
12	1%	1%	2%				
Laste tasuta hambaravi							
1	1%	2%	1%	1%			
2	3%	3%	3%	1%	2%	4%	
3	5%	4%	4%	5%	4%	6%	
4	10%	10%	7%	12%	8%	12%	
5	13%	11%	14%	12%	11%	18%	
6	14%	12%	15%	14%	14%	12%	
7	17%	18%	19%	15%	20%	6%	
8	12%	14%	11%	13%	8%	18%	
9	11%	10%	12%	10%	13%	6%	
10	9%	8%	9%	10%	10%	12%	
11	5%	7%	4%	6%	7%		
12	2%	2%	1%	1%	3%	4%	

		Vanus					
	Kokku	20-24	25-29	30-34	35-39	40-44	
Arv	720	135	189	214	133	49	
Peretoetus							
1	10%	11%	4%	10%	14%	12%	
2	15%	18%	8%	16%	19%	20%	
3	14%	13%	13%	13%	14%	22%	
4	14%	16%	16%	13%	16%	8%	
5	8%	13%	9%	8%	5%	8%	
6	8%	4%	11%	8%	9%	4%	
7	6%	1%	12%	8%	3%	4%	
8	7%	8%	10%	7%	5%	4%	
9	6%	5%	7%	5%	6%	4%	
10	4%	4%	4%	4%	6%	6%	
11	4%	4%	4%	5%	2%	4%	
12	3%	3%	3%	4%	2%	2%	
Tulumaksusoodustus laste pealt							
1	1%	3%	1%	1%		2%	
2	1%	2%	1%	1%	2%	4%	
3	4%	4%	6%	4%	1%	6%	
4	8%	9%	5%	10%	8%	14%	
5	12%	8%	7%	15%	14%	14%	
6	12%	14%	11%	11%	11%	10%	
7	10%	13%	10%	8%	11%	14%	
8	11%	5%	19%	10%	9%	2%	
9	14%	19%	12%	14%	12%	10%	
10	12%	10%	11%	12%	16%	10%	
11	11%	9%	16%	8%	11%	8%	
12	5%	4%	4%	6%	6%	4%	
Lasteaia koht							
1	7%	6%	7%	8%	5%	6%	
2	11%	12%	15%	11%	7%		
3	16%	12%	16%	14%	22%	18%	
4	14%	10%	18%	15%	13%	12%	
5	13%	14%	15%	13%	12%	10%	
6	13%	17%	7%	14%	15%	14%	
7	9%	11%	9%	9%	8%	4%	
8	7%	8%	5%	9%	6%	12%	
9	4%	4%	3%	4%	4%	10%	
10	4%	3%	2%	3%	6%	6%	
11	2%	2%	2%	1%	2%	2%	
12	1%		1%	1%	2%	4%	



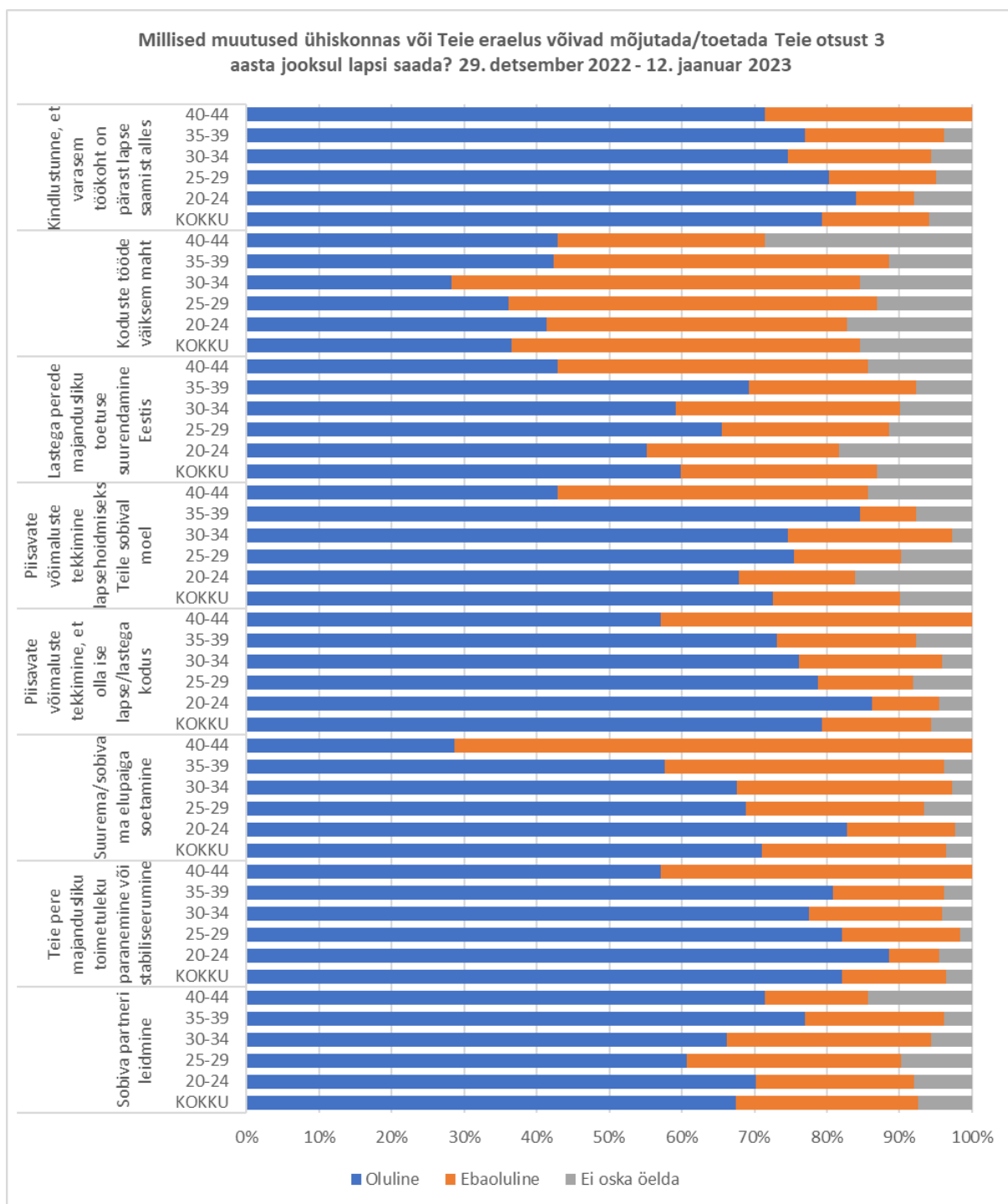
Vanus						
	Kokku	20-24	25-29	30-34	35-39	40-44
Arv	720	135	189	214	133	49
Koht	Riigi tugi eluaseme hankimisel (Kredex)					
1	3%	5%	5%	1%	2%	
2	3%	3%	3%	3%	2%	
3	3%	4%	4%	4%	2%	
4	4%	4%	4%	6%	3%	2%
5	8%	9%	7%	8%	9%	6%
6	5%	7%	8%	4%	3%	4%
7	6%	8%	7%	7%	4%	6%
8	8%	14%	4%	7%	11%	4%
9	6%	5%	6%	5%	8%	8%
10	12%	11%	14%	14%	9%	2%
11	14%	12%	13%	13%	17%	22%
12	28%	18%	25%	31%	29%	45%
Tasuta koolilõuna						
1	1%	1%	1%	1%	1%	
2	1%	2%	1%	1%	1%	
3	1%		1%	3%	1%	
4	3%	3%	2%	3%	5%	
5	4%	3%	4%	6%	5%	4%
6	10%	10%	11%	9%	10%	10%
7	11%	13%	12%	9%	13%	8%
8	14%	16%	12%	13%	14%	22%
9	17%	13%	17%	16%	18%	31%
10	15%	17%	15%	17%	11%	8%
11	15%	13%	13%	17%	17%	10%
12	9%	12%	13%	6%	6%	6%
Tasuta haridus (üld-, kutse- ja kõrgharidus)						
1	5%	7%	4%	5%	4%	2%
2	7%	10%	8%	6%	4%	10%
3	10%	13%	11%	11%	5%	8%
4	13%	13%	17%	9%	15%	10%
5	13%	13%	16%	11%	11%	10%
6	10%	9%	9%	11%	13%	12%
7	10%	6%	6%	14%	9%	18%
8	9%	6%	9%	11%	12%	2%
9	8%	7%	10%	8%	8%	6%
10	9%	7%	5%	7%	15%	16%
11	4%	7%	3%	5%	3%	4%
12	3%	3%	3%	3%	2%	

Vanus						
	Kokku	20-24	25-29	30-34	35-39	40-44
720	135	189	214	133	49	
Huviringide toetus						
0%	1%	1%				
2%	1%	1%	3%	2%		
2%	2%	2%	2%	2%	2%	
4%	2%	2%	6%	5%	10%	
6%	2%	5%	5%	9%	10%	
8%	7%	10%	7%	8%	10%	
10%	9%	7%	8%	13%	18%	
13%	12%	16%	10%	18%	10%	
16%	18%	15%	19%	14%	4%	
16%	15%	16%	18%	13%	14%	
15%	24%	15%	14%	11%	12%	
9%	9%	11%	9%	5%	8%	
Lapsehoolduspuhkus						
29%	31%	34%	29%	23%	16%	
21%	19%	29%	15%	21%	22%	
12%	13%	12%	10%	14%	10%	
9%	11%	7%	9%	8%	8%	
7%	8%	3%	8%	8%	4%	
5%	5%	3%	4%	8%	4%	
4%	2%	2%	8%	4%	6%	
4%	4%	3%	4%	4%	4%	
5%	4%	2%	6%	5%	8%	
2%	2%	3%	2%	1%	6%	
3%	2%	1%	4%	3%	8%	
1%		1%	1%	2%	2%	
Laste arvust sõltuv pensionilisa						
0%			1%		2%	
1%		1%	1%	1%		
1%	1%	2%	1%	1%		
2%	1%	3%	1%	3%	2%	
3%	1%	1%	3%	6%	4%	
4%	2%	2%	8%	2%	8%	
6%	6%	3%	5%	9%	6%	
6%	5%	4%	7%	5%	14%	
7%	8%	7%	8%	5%	6%	
11%	13%	15%	8%	9%	12%	
23%	16%	25%	24%	21%	27%	
37%	47%	37%	34%	38%	18%	



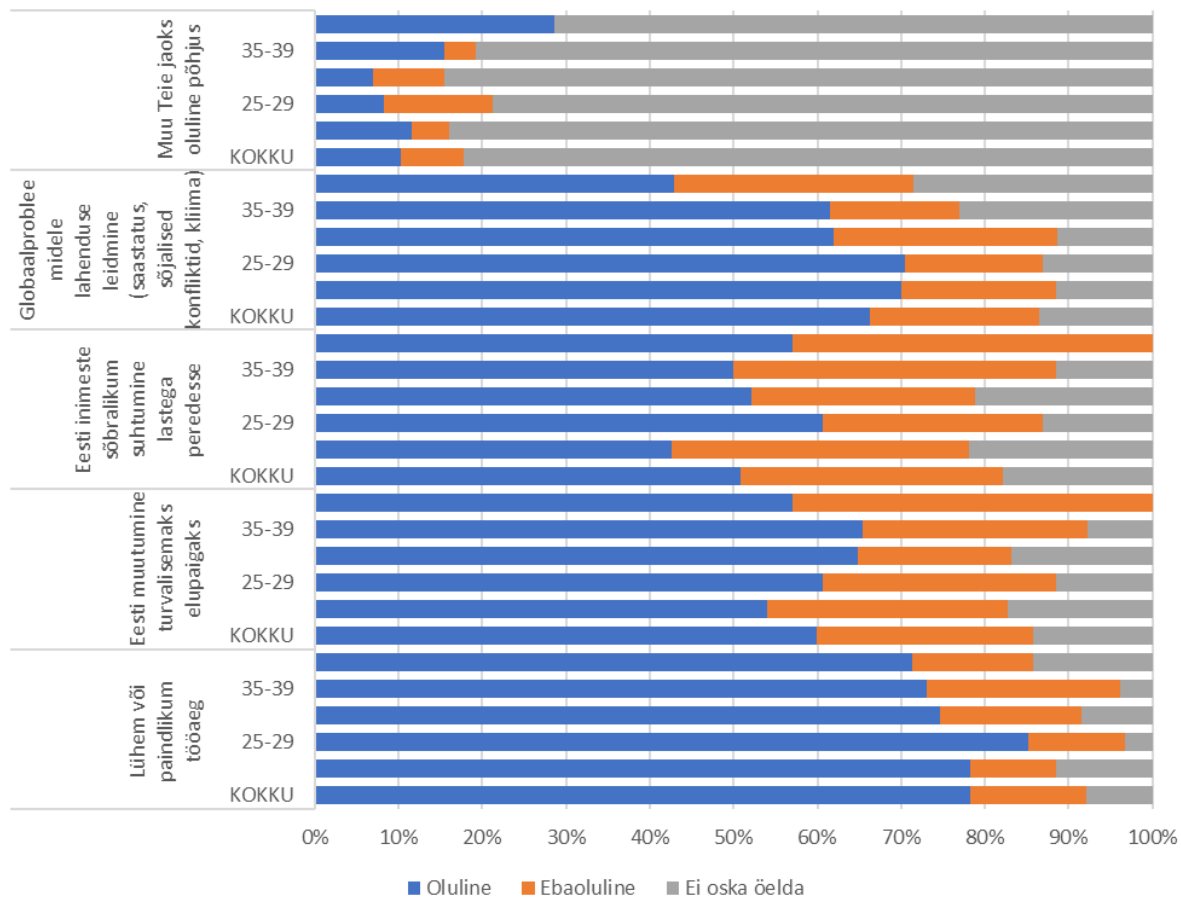
Q16. Millised muutused ühiskonnas või Teie eraelus võivad mõjutada/toetada Teie otsust 3 aasta jooksul lapsi saada?

Q16 1. Milline neist põhjustest on Teie jaoks kõige olulisem?





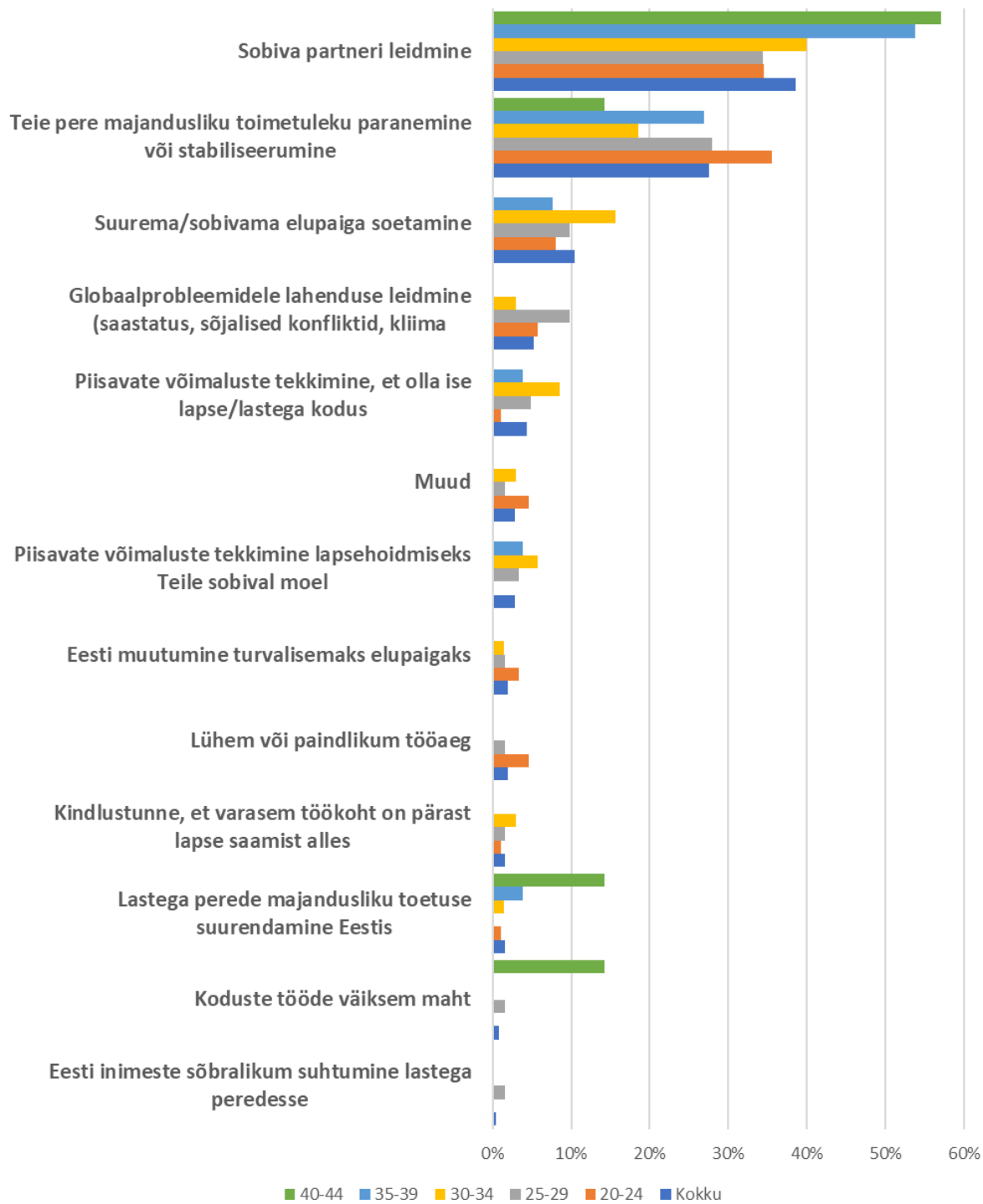
**JÄRGI Millised muutused ühiskonnas või Teie eraelus võivad mõjutada/toetada Teie otsust  
3 aasta jooksul lapsi saada? 29. detsember 2022 - 12. jaanuar 2023**







Milline neist põhjustest on Teie jaoks kõige olulisem? 29. detsember 2022 - 12. jaanuar 2023





Q17. Kuidas on COVID-19 pandeemiast põhjustatud kriis mõjutanud Teie soovi lapsi saada?

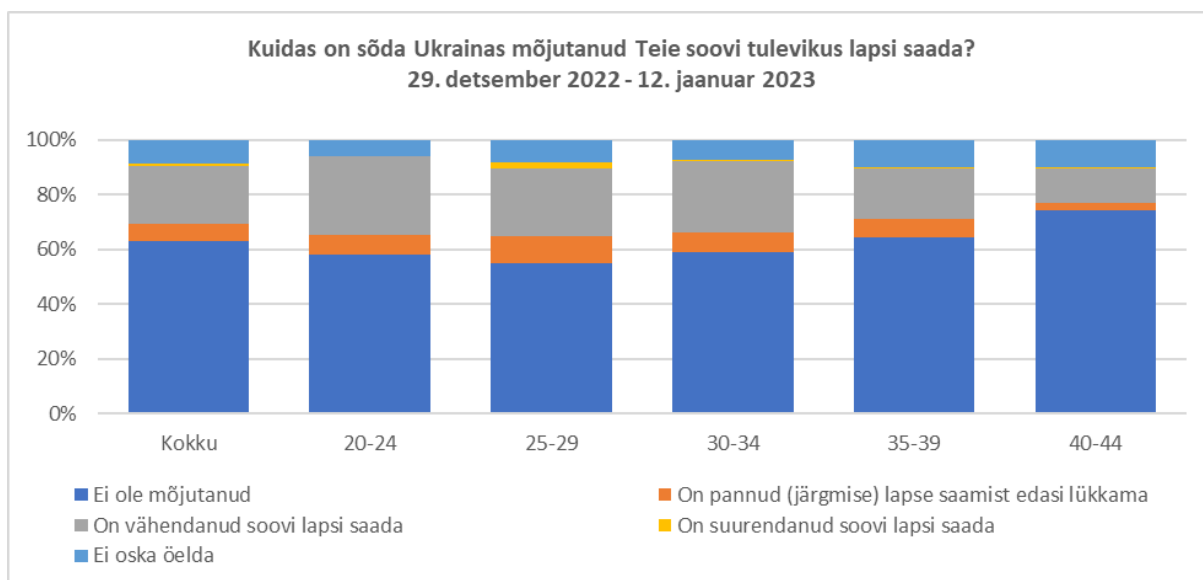
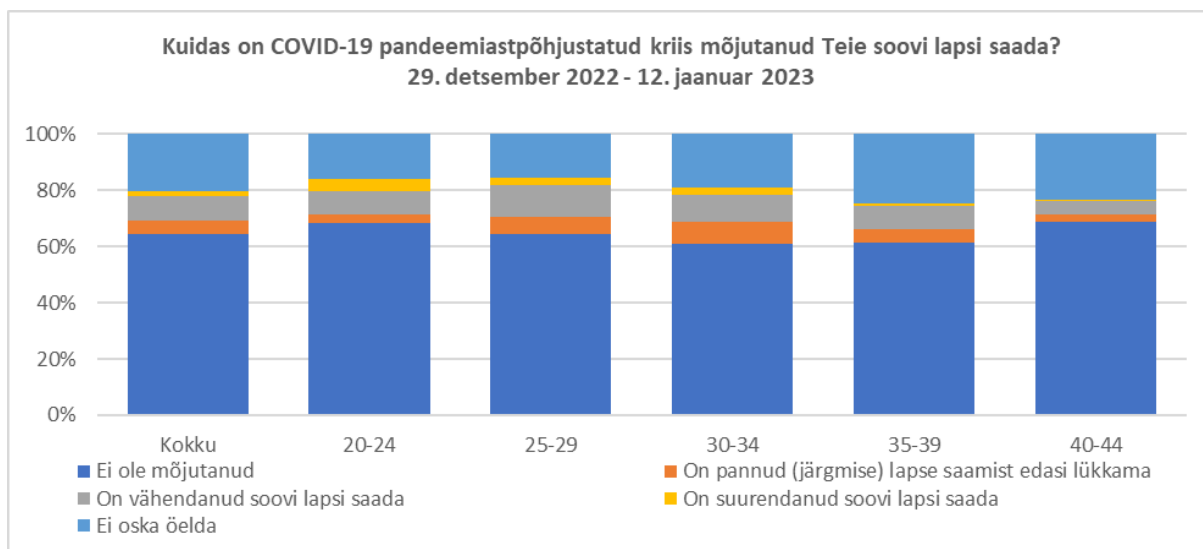
Q18. Kuidas on sõda Ukrainas mõjutanud Teie soovi tulevikus lapsi saada?

Q19. Kuidas on viimasel ajal aset leidnud elukalliduse tõus mõjutanud Teie soovi tulevikus lapsi saada?

Q20. Kas Te olete seoses elukalliduse tõusuga ära jätnud lastega seotud kulutusi?

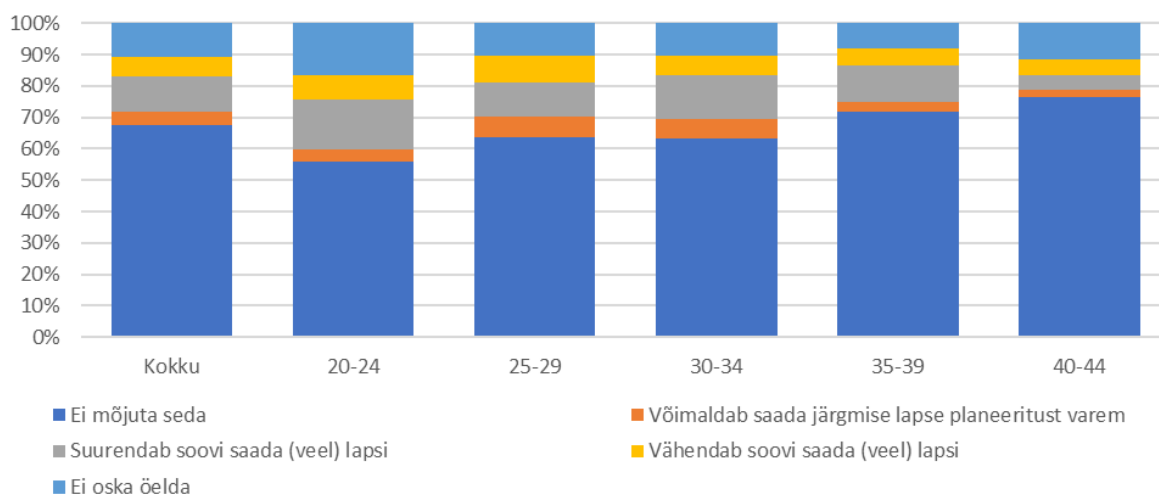
Q21. Kas Teie toetate perehüvitiste muutmise eelnõud, mille kohaselt uuest aastast tõusevad laste- ja peretoetused?

Q22. Kuidas mõjutab laste- ja peretoetuste tõus Teie soovi saada (veel) lapsi?

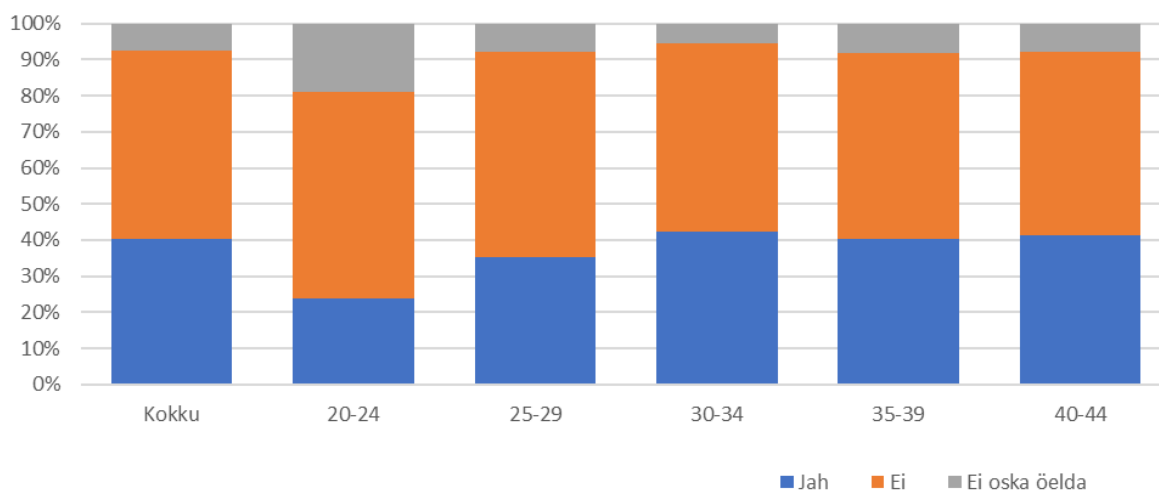




### Kuidas mõjutab laste- ja peretoetuste tõus Teie soovi saada (veel) lapsi? 29. detsember 2022 - 12. jaanuar 2023

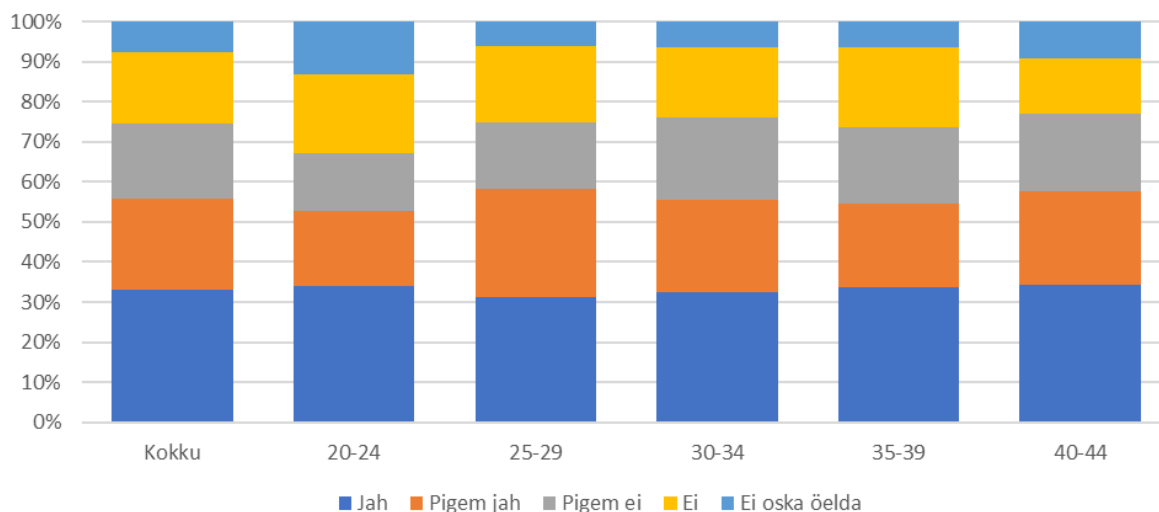


### Kas Te olete seoses elukalliduse tõusuga ära jätnud lastega seotud kulutusi? 29. detsember 2022 - 12. jaanuar 2023

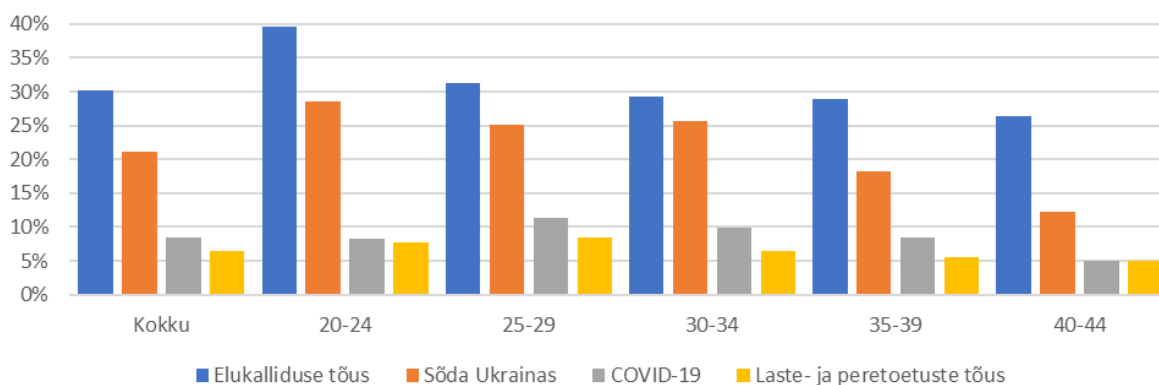




### Kas Te toetate perehüvitiste muutmise eelnõud, mille kohaselt uuest aastast tõusevad laste- ja peretoetused? 29. detsember 2022 - 12. jaanuar 2023



### Vastajate osatähtsus, kellele loetletud sündmused on vähendanud soovi lapsi saada. 29. detsember 2022 - 12. jaanuar 2023



### Vastajate osatähtsus, kellele loetletud sündmused on suurendanud soovi lapsi saada. 29. detsember 2022 - 12. jaanuar 2023

